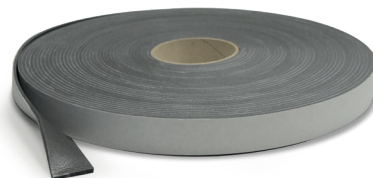


Tapetex Slim

Nastro adesivo comprimibile in polietilene espanso a celle chiuse per giunti perimetrali di desolidarizzazione a basso spessore.

Tapetex Slim, grazie al retro adesivo e all'elevata modellabilità risulta pratico e semplice da applicare.



1. Pratico e semplice da applicare
2. Garantisce la desolidarizzazione della pavimentazione
3. Elevata modellabilità
4. Altezza 30 mm

Campi di applicazione

- Destinazione d'uso:
Realizzazione di giunti perimetrali per autolivellanti in interno ed esterno.
Desolidarizzazione da pareti e strutture verticali in genere.

Non utilizzare su supporti incoerenti, umidi o non puliti.

Indicazioni d'uso

- Il nastro comprimibile in polietilene a celle chiuse Tapetex Slim serve alla realizzazione del giunto perimetrale di desolidarizzazione dello strato di livellamento e della pavimentazione.
- A tal scopo Tapetex Slim va posato lungo tutto il perimetro del locale sulle pareti e sugli eventuali elementi verticali che sporgono dallo strato di supporto (ad esempio pilastri, colonne, elementi di impianto, ecc.). Assicurare la perfetta adesione del nastro alle strutture verticali, curando con particolare attenzione la realizzazione degli angoli.
- Prestare particolare attenzione, affinché Tapetex Slim risulti posato con continuità anche in corrispondenza delle soglie di ingresso e delle porte finestra, ove presenti.

Certificazioni e marcature



* Émission dans l'air intérieur Information sur le niveau d'émission de substances volatiles dans l'air intérieur, présentant un risque de toxicité par inhalation, sur une échelle de classe allant de A+ (très faibles émissions) à C (fortes émissions).

Voce di capitolato

Il giunto di desolidarizzazione perimetrale sarà realizzato mediante la posa del nastro comprimibile in polietilene espanso a celle chiuse con retro adesivo Kerakoll Tapetex Slim di larghezza 30 mm e spessore 3 mm.

Dati tecnici secondo Norma di Qualità Kerakoll

Aspetto	rotolo in schiuma di polietilene
Colore	grigio antracite
Larghezza rotolo	≈ 30 mm
Lunghezza rotolo	≈ 25 m
Spessore	≈ 3 mm

Rilevazione dati a +23 °C di temperatura, 50% U.R. e assenza di ventilazione. Possono variare in funzione delle specifiche condizioni di cantiere: temperatura, ventilazione e assorbimento del fondo.

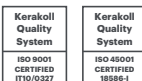
Performance**Qualità dell'aria interna (IAQ) VOC - Emissioni sostanze organiche volatili**

Conformità	EC 1 plus GEV-Emicode	Cert. GEV 5877/11.01.02
------------	-----------------------	-------------------------

Avvertenze

- Prodotto per uso professionale
- attenersi alle norme e disposizioni nazionali
- il prodotto è un articolo secondo le definizioni del Regolamento (CE) n. 1907/2006 e pertanto non necessita di Scheda di Dati di Sicurezza

- Per quanto non previsto contattare il Technical Customer Service Kerakoll:
+ 39 0536.811.516
www.kerakoll.com/contatti



I dati relativi al Rating sono riferiti al GreenBuilding Rating Manual 2012. Le presenti informazioni sono aggiornate a Dicembre 2023; si precisa che esse possono essere soggette ad integrazioni e/o variazioni nel tempo da parte di KERAKOLL SpA; per tali eventuali aggiornamenti, si potrà consultare il sito www.kerakoll.com. KERAKOLL SpA risponde, pertanto, della validità, attualità ed aggiornamento delle proprie informazioni solo se estrapolate direttamente dal suo sito. La scheda tecnica è redatta in base alle nostre migliori conoscenze tecniche e applicative. Non potendo tuttavia intervenire direttamente sulle condizioni dei cantieri e sull'esecuzione dei lavori, esse rappresentano indicazioni di carattere generale che non vincolano in alcun modo la nostra Compagnia. Si consiglia pertanto una prova preventiva al fine di verificare l'idoneità del prodotto all'impiego previsto.