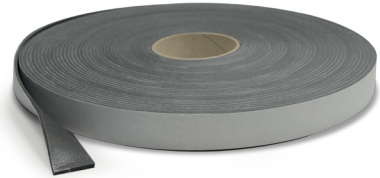


# Tapetex Slim

Bandă adezivă, comprimabilă, din polietilenă expandată, cu celule închise, pentru rosturi perimetrice și de desolidarizare, cu grosime redusă.

Tapetex Slim, datorită dosului adeziv și maleabilității ridicate, rezultă a fi practică și simplă de aplicat.



1. Practică și simplă de aplicat
2. Garantează desolidarizarea pardoselii
3. Maleabilitate ridicată
4. Înălțime 30 mm

## Domenii de aplicare

→ Destinație de utilizare:

Realizarea rosturilor perimetrare pentru autonivelante la interior și exterior.  
Desolidarizarea față de pereți și structuri verticale, în general.

A nu se folosi pe suporturi nelegate, umede sau necurățate.

## Indicații de utilizare

→ Banda comprimabilă din polietilenă cu celule închise Tapetex Slim ajută la realizarea rostului perimetral de desolidarizare a stratului de nivelare și a pardoselii.

→ În acest scop, Tapetex Slim se aplică pe tot perimetrul încăperii, pe pereți și pe eventualele elemente verticale care ies în afara stratului de

suport (de exemplu, stâlpi, coloane, elemente de instalație...). Asigurați aderența perfectă a benzii la structurile verticale, având foarte mare grijă la realizarea colțurilor.

→ Fiți foarte atent ca Tapetex Slim să fie aplicat în mod continuu și în dreptul pragurilor de intrare și al celor de la uși și ferestre, dacă există.

## Certificări și marcaje



\* Émission dans l'air intérieur Information sur le niveau d'émission de substances volatiles dans l'air intérieur, présentant un risque de toxicité par inhalation, sur une échelle de classe allant de A+ (très faibles émissions) à C (fortes émissions).

## Rubrică din caietul de sarcini

Rostul de desolidarizare perimetrală se va realiza prin aplicarea benzii comprimabile din polietilenă expandată, cu celule închise, cu dos adeziv Kerakoll Tapetex Slim, cu lățime de 30 mm și grosime de 3 mm.

### Date tehnice Conform Normei de Calitate Kerakoll

Aspect	rolă din spumă de polietilenă
Culoare	gri antracit
Lățime rolă	≈ 30 mm
Lungime rolă	≈ 25 m
Grosime	≈ 3 mm

Date culese la o temperatură de +23 °C, 50% U.R. și fără ventilație. Pot să varieze în funcție de condițiile specifice de șantier: temperatură, ventilație și absorbția stratului de suport.

---

**Performanță**

---

**Calitatea aerului intern (IAQ) VOC - Emisie de substanțe organice volatile**

---

Conformitate

EC 1 plus GEV-Emicode

Cert. GEV 5877/11.01.02

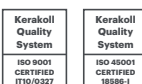
---

---

## Avertismente

- Produs pentru uz profesional
- respectați eventualele norme și reglementări naționale
- produsul este un articol conform definițiilor din Regulamentul (CE) nr. 1907/2006, așadar nu necesită Fișa cu Date de Securitate

→ pentru tot ce nu este prevăzut aici, consultați  
Kerakoll Worldwide Global Service  
+39 0536 811 516 - [globalservice@kerakoll.com](mailto:globalservice@kerakoll.com)



Datele privitoare la Rating se referă la GreenBuilding Rating Manual 2012. Le presenti informazioni sono aggiornate a Dicembre 2022; si precisa che esse possono essere soggette ad integrazioni e/o variazioni nel tempo da parte di KERAKOLL SpA; per tali eventuali aggiornamenti, si potrà consultare il sito [www.kerakoll.com](http://www.kerakoll.com). KERAKOLL SpA răspunde cu privire la valabilitatea, actualitatea și actualizarea informațiilor sale numai dacă acestea sunt extrapolate direct din pagina sa de internet. Fișa tehnică este redactată în baza cunoștințelor noastre tehnice și aplicative cele mai bune. Totuși, pentru că nu putem să intervenim direct asupra condițiilor din șantier și asupra executării lucrărilor, acestea reprezintă indicații cu caracter general care nu obligă în nici un fel Compania noastră. Se recomandă de aceea să efectuați o probă prealabilă, în scopul verificării conformității produsului cu utilizarea prevăzută.