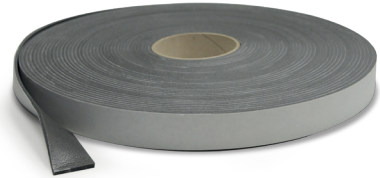


# Tapetex Slim

Összenyomható, expandált, zártcellás polietilén ragasztószalag kis vastagságú kerületi elválasztó hézagokhoz.

A Tapetex Slim a ragasztós hátoldalának és fokozott alakíthatóságának köszönhetően praktikus és könnyen alkalmazható.



1. Praktikusan és egyszerűen alkalmazható
2. Biztosítja a padló elválasztását
3. Fokozott alakíthatóság
4. Magassága 30 mm

## Felhasználási területek

→ Használati cél:

Kerületi hézagok kialakítása beltéri és kültéri önterülő kiegyenlítő anyagoknál.

Elválasztás falaktól és általánosságban függőleges szerkezetektől.

Ne használjuk laza, nedves vagy nem tiszta hordozórétegekre.

## Használati útmutató

→ A Tapetex Slim tömöríthető, expandált, zártcellás polietilén szalag az aljzatkiegyenlítő réteg és a padló kerületi elválasztó hézagjainak kialakításához szükséges.

→ Ehhez rakjuk le a Tapetex Slimet a helyiség teljes kerülete mentén a falakra és a hordozórétegből kiálló esetleges függőleges szerkezeti elemekre (például pillérekre, oszlopokra, az épületgépészeti elemekre...).

Gondoskodjunk arról, hogy a szalag tökéletesen tapadjon a függőleges szerkezeti elemekhez, fordítsunk különös figyelmet a sarkok kialakítására.

→ Ügyeljünk arra, hogy a Tapetex Slimet folytonosan használjuk, a bejárati küszöbnél és az erkélyajtóknál is, amennyiben vannak.

## Tanúsítványok és jelölések



\* Émission dans l'air intérieur Information sur le niveau d'émission de substances volatiles dans l'air intérieur, présentant un risque de toxicité par inhalation, sur une échelle de classe allant de A+ (très faibles émissions) à C (fortes émissions).

## Összegzés

A kerületi elválasztó hézagot a 30 mm szélességű és 3 mm rétegvastagságú, hátulján ragasztófelületű Kerakoll Tapetex Slim tömöríthető, expandált, zártcellás polietilén szalaggal alakítsuk ki.

**A Kerakoll Minőségi Szabványa szerinti műszaki adatok**

Megjelenés	polietilénhab-tekercs
Szín	antracit szürke
Tekercs szélesség	≈ 30 mm
Tekercs hosszúság	≈ 25 m
Rétegvastagság	≈ 3 mm

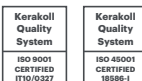
Adatfelvétel 23 °C hőmérsékleten, 50% relatív páratartalomnál és szellőzés nélkül. Az építési terület specifikus körülményeitől függően változhatnak: hőmérséklet, szellőzés, az aljzat nedvszívása.

**Teljesítmény****Belső levegő minősége (IAQ) VOC - Illékony szerves ANYAG kibocsátás**

Megfelelőség	EC 1 plus GEV-Emicode	Tanús. GEV 5877/11.01.02
--------------	-----------------------	--------------------------

## Figyelmeztetések

- Szakemberek számára készült termék
- be kell tartani a helyi szabványokat és jogszabályokat
- az 1907/2006/EK rendelet meghatározásainak megfelelő termék, ezért nincs szükség hozzá biztonsági adatlapra
- a jelen leírásban nem szereplő kérdés esetén vegyünk fel a kapcsolatot a Kerakoll Worldwide Global Service-szel a +39 0536.811.516 számon - [globalservice@kerakoll.com](mailto:globalservice@kerakoll.com)



Az osztályozási adatok a GreenBuilding Rating Manual 2014-ra vonatkoznak. A jelen információk 2022 decemberben lettek frissítve; pontosítani kívánjuk, hogy a KERAKOLL SpA a jövőben kiegészítheti és/vagy módosíthatja azokat; az esetleges frissítéseket a [www.kerakoll.com](http://www.kerakoll.com) honlapon lehet megtekinteni. A KERAKOLL SpA ezért csak a közvetlenül a saját honlapján megjelenő információk valóságáért, aktualitásáért és frissítéséért felel. A műszaki adatlap a legjobb műszaki és alkalmazási ismereteink alapján készült. Mivel nincs közvetlen befolyásunk az építési terület körülményeire és a munkák kivitelezésére, ezek csak általános iránymutatásokat képviselnek, és semmilyen kötelezettséget nem jelentenek Társaságunk számára. Ezért előzetes próba végzést javasolunk annak ellenőrzésére, hogy a termék megfelel-e a tervezett alkalmazáshoz.