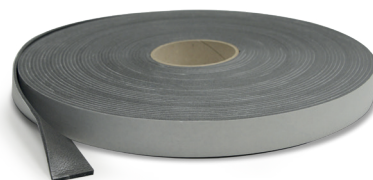


# Tapetex Slim

Ruban adhésif compressible en polyéthylène expansé à cellules fermées pour joints périphériques de désolidarisation de faible épaisseur.

Grâce à son dos adhésif et à sa façonnabilité élevée, Tapetex Slim s'avère pratique et simple à appliquer.



1. Pratique et simple à appliquer
2. Il garantit la désolidarisation du revêtement de sol
3. Façonnabilité élevée
4. Hauteur 30 mm

---

## Domaines d'application

→ Destination d'usage :

Réalisation de joints périmétriques pour les autonivelants à l'intérieur et à l'extérieur.  
Désolidarisation par rapport aux murs et structures verticales en général.

Ne pas utiliser sur des supports incohérents, humides ou sales.

---

## Mode d'emploi

→ Le ruban compressible en polyéthylène à cellules fermées Tapetex Slim sert à réaliser le joint périmétrique de désolidarisation de la couche de nivellement et du revêtement de sol.  
→ Pour cela, Tapetex Slim doit être posé le long de tout le périmètre de la pièce sur les murs et sur les éventuels éléments verticaux qui dépassent de la couche de support (par ex. piliers, colonnes, éléments de l'installation, etc.). Veiller à ce que le ruban adhère parfaitement aux structures verticales, en faisant particulièrement attention à la réalisation des angles.

→ Faire particulièrement attention, afin que Tapetex Slim soit posé en continuité même au niveau des seuils d'entrée et des portes-fenêtres, le cas échéant.

---

## Certifications et labels



\* Émission dans l'air intérieur Information sur le niveau d'émission de substances volatiles dans l'air intérieur, présentant un risque de toxicité par inhalation, sur une échelle de classe allant de A+ (très faibles émissions) à C (fortes émissions).

---

## Cahier des charges

Le joint de désolidarisation périmétrique sera réalisé en posant le ruban compressible en polyéthylène expansé à cellules fermées avec dos adhésif Kerakoll Tapetex Slim de 3 cm de largeur et 3 mm d'épaisseur.

**Données techniques selon Norme de Qualité Kerakoll**

|                     |                                   |
|---------------------|-----------------------------------|
| Aspect              | rouleau en mousse de polyéthylène |
| Couleur             | gris anthracite                   |
| Largeur du rouleau  | ≈ 30 mm                           |
| Longueur du rouleau | ≈ 25 m                            |
| Épaisseur           | ≈ 3 mm                            |

Mesure des caractéristiques à une température de +23 °C, 50% H.R. et en l'absence de ventilation. Elles peuvent varier en fonction des conditions spécifiques de chantier : température, ventilation et porosité du support.

**Performances****Qualité de l'air à l'intérieur (IAQ) COV - Émissions de substances organiques volatiles**

|                |                       |                         |
|----------------|-----------------------|-------------------------|
| Classification | EC 1 plus GEV-Emicode | Cert. GEV 5877/11.01.02 |
|----------------|-----------------------|-------------------------|

## Avertissements

- Produit à usage professionnel
  - se conformer aux normes et dispositions locales en vigueur
  - le produit est un article conforme aux définitions du Règlement (CE) n. 1907/2006 et ne nécessite donc pas de fiche de données de sécurité
- pour tout ce qui n'est pas prévu, consulter le Kerakoll Worldwide Global Service +39-0536.811.516 – [globalservice@kerakoll.com](mailto:globalservice@kerakoll.com)

|   |   |   |
|---|---|---|
| <br>ISO 9001<br>0281716D<br>1710/0327 | <br>ISO 14001<br>0281716D<br>18586-E | <br>ISO 45001<br>0281716D<br>18586-I |
|---|---|---|

Les données relatives aux Rating se réfèrent au GreenBuilding Rating Manual 2013. Ces informations ont été mises à jour au mois de Décembre 2022. Elles pourraient être sujettes à des intégrations et/ou des variations dans le temps de la part de KERAKOLL SpA. Pour connaître les éventuelles actualisations, consulter le site [www.kerakoll.com](http://www.kerakoll.com). KERAKOLL SpA n'est donc responsable de la validité, de l'actualité et de la mise à jour de ses informations que si elles proviennent directement de son site. La fiche technique repose sur nos dernières connaissances techniques et de mise en œuvre. Toutefois, dans l'impossibilité d'intervenir directement sur les conditions de chantier et sur l'exécution des travaux, elles représentent des indications de caractère général qui n'engagent en aucune façon notre société. Par conséquent, il est conseillé d'effectuer un essai préalable afin de vérifier l'aptitude du produit à l'utilisation prévue.