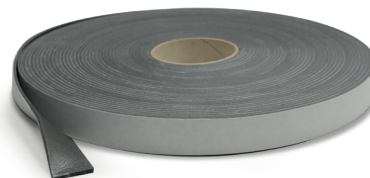


Tapetex Slim

Kompresivna ljepljiva traka od polietilenske pjene zatvorenih ćelija za tanke perimetralne, odvajajuće spojeve.

Tapetex Slim, zahvaljujući ljepljivoj pozadini visokog stepena oblikovanja, omogućava praktično i jednostavno nanošenje.



1. Praktično i jednostavno nanošenje
2. Osigurava odvajanje poda
3. Odlična sposobnost oblikovanja
4. Visina 30 mm

Polja primjene

→ Predviđena upotreba:

Izrada perimetralnih spojeva za unutrašnje i vanjske samonivelirajuće proizvode.
Odvajanje od zidova i vertikalnih konstrukcija uopšteno.

Ne koristite na nekonzistentnim, vlažnim ili nečistim podlogama.

Uputstvo za upotrebu

- Kompresivna traka od polietilena zatvorenih ćelija Tapetex Slim se koristi za stvaranje perimetralnog spoja za odvajanje izravnavajućeg sloja i poda.
- U tu svrhu, Tapetex Slim se mora postaviti duž cijelog perimetra prostorije na zidove i na sve vertikalne elemente, ako postoje, koji štrše iz nosećeg sloja (npr. nosećih stubova, stubova,

- elemenata sistema itd.). Osigurajte savršeno prijanjanje trake na vertikalne konstrukcije, obraćajući posebnu pažnju na izradu uglova.
- Obratite posebnu pažnju, tako da se proizvod Tapetex Slim polaže neprekidno i u skladu sa ulaznim pragovima i francuskim prozorima, ako postoje.

Certifikati i oznake



* Émission dans l'air intérieur Information sur le niveau d'émission de substances volatiles dans l'air intérieur, présentant un risque de toxicité par inhalation, sur une échelle de classe allant de A+ (très faibles émissions) à C (fortes émissions).

Stavka specifikacije

Obodni spoj će se napraviti polaganjem Kerakoll Tapetex Slim kompresibilne polietilenske pjenaste trake zatvorenih ćelija sa ljepljivom poleđinom, širine 30 mm i debljine 3 mm.

Tehnički podaci prema standardu kvalitete kompanije Kerakoll

Izgled	rola pjenastog polietilena
Boja	antracit siva
Širina role	≈ 30 mm
Dužina role	≈ 25 m
Debljina	≈ 3 mm

Otkrivanje podataka na temperaturi od +23 °C, 50% rel. vlaž. i bez ventilacije. Mogu varirati u zavisnosti od specifičnih uslova na gradilištu: temperature, ventilacije i upijanja podloge.

Performanse**Kvalitet zraka u zatvorenom prostoru (IAQ) VOC - Emisije hlapljivih organskih jedinjenja**

Usklađenost	EC 1 plus GEV-Emicode	Cert. GEV 5877/11.01.02
-------------	-----------------------	-------------------------

Upozorenja

- Proizvod za profesionalnu upotrebu
- poštujujte nacionalne standarde i propise
- proizvod je artikal prema definicijama Uredbe (EZ) br. 1907/2006 i stoga ne zahtijeva sigurnosno-tehnički list
- za sve što nije predviđeno, obratite se službi Kerakoll Worldwide Global Service na tel. +39 0536.811.516 ili putem e-pošte globalservice@kerakoll.com



Podaci koji se odnose na Rating odnose se na GreenBuilding Rating priručnik iz 2012. godine. Ove informacije su ažurirane do decembra 2022; treba napomenuti da oni mogu biti predmet dopuna i/ili promjena tokom vremena od strane kompanije KERAKOLL SpA; za sva takva ažuriranja možete pogledati web stranicu www.kerakoll.com. Stoga, KERAKOLL SpA odgovara za vjerodostojnost, aktuelnost i ažurnost svojih informacija samo ako su direktno izvedene sa njegovih web stranica. Tehnički list sastavljen je na osnovu naših najboljih tehničkih saznanja, kao i onih vezanih za samu primjenu. Međutim, kako se ne može direktno uticati na uslove na gradilištu i na izvođenje radova, oni predstavljaju opšte smernice koje ni na koji način ne obavezuju našu kompaniju. Stoga preporučujemo preventivni test kako bi se provjerila prikladnost proizvoda za namjeravanu upotrebu.