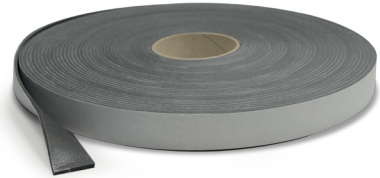


Tapetex Slim

Samendrukbare tape van polyethyleenschuim met gesloten cellen voor ontkoppelende omtrekvoegen met geringe dikte.

Tapetex Slim is praktisch en eenvoudig aan te brengen dankzij de kleverige achterzijde en de grote modelleerbaarheid.



1. Praktisch en eenvoudig aan te brengen
2. Garandeert ontkoppelen van de vloer
3. Gemakkelijk te vormen
4. Breedte 30 mm

Toepassingsgebieden

→ Beoogd gebruik:

Realisatie van omtrekvoegen voor zelfuitvloeiende egaliseermiddelen, binnen en buiten.

Desolidarisatie van wanden en verticale structuren in het algemeen.

Niet gebruiken op onvaste, vochtige of niet schone ondergronden.

Gebruiksaanwijzing

→ De samendrukbare band van polyethyleen met gesloten cellen Tapetex Slim dient voor het realiseren van de desolidariserende omtrekvoeg voor het vrij leggen, zonder contact met de muren, van de egalisatielaag en van de vloerbedekking.

→ Leg daarom Tapetex Slim langs de omtrek van het vertrek op de wanden en op eventuele verticale elementen die uitsteken uit de ondergrondlaag (bijv. pilaren, steunpilaren, installatie-elementen...). Zorg er voor dat de band perfect op de verticale structuren hecht, en let vooral op bij de realisatie van de hoeken.

→ Let vooral op dat Tapetex Slim ook continu is gelegd nabij drempels en deurvensters, indien aanwezig.

Certificaties en markeringen



* Émission dans l'air intérieur Information sur le niveau d'émission de substances volatiles dans l'air intérieur, présentant un risque de toxicité par inhalation, sur une échelle de classe allant de A+ (très faibles émissions) à C (fortes émissions).

Bestektekst

De desolidariserende omtrekvoeg zal gerealiseerd worden door de samendrukbare band van polyethyleenschuim met gesloten cellen en klevende achterzijde Kerakoll Tapetex Slim te leggen, die 30 mm breed en 3 mm dik is.

Technische gegevens volgens de Kerakoll Kwaliteitsnorm

Uiterlijk	rol van polyethyleenschuim
Kleur	antracietgrijs
Breedte rol	≈ 30 mm
Lengte rol	≈ 25 m
Dikte	≈ 3 mm

Gegevens gemeten bij een temperatuur van +23 °C, R.V. van 50% en zonder ventilatie. Deze waarden kunnen variëren afhankelijk van de specifieke omstandigheden van de werklocatie: temperatuur, wind en absorptiegraad van de ondergrond.

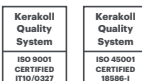
Prestaties**Kwaliteit van de binnenlucht (IAQ) VOC - Emissie van vluchtige organische stoffen**

Voldoet aan	EC 1 plus GEV-Emicode	Cert. GEV 5877/11.01.02
-------------	-----------------------	-------------------------

Waarschuwingen

- Product voor professioneel gebruik
- normen en wetten van het land van gebruik naleven
- het product is een artikel volgens de definities van de Verordening (CE) nr. 1907/2006 en

behoeft daarom geen veiligheidsinformatieblad
→ voor overige zaken kunt u contact opnemen met
Kerakoll Worldwide Global Service
+39 0536.811.516 - globalservice@kerakoll.com



De gegevens met betrekking Rating verwijzen naar het GreenBuilding Rating Manual 2012. Deze informatie is bijgewerkt tot december 2022, en kan in de loop van de tijd worden aangevuld en/of gewijzigd door KERAKOLL SpA; eventuele veranderingen vindt u op de site www.kerakoll.com. KERAKOLL SpA is daarom alleen verantwoordelijk voor de geldigheid, actualiteit en update van de informatie als deze direct van de site is genomen. Het technische informatieblad is opgesteld op basis van onze beste technische en toepassingskennis. Gezien het feit dat de omstandigheden van de werklocatie en de uitvoering van de werkzaamheden niet rechtstreeks kunnen worden beïnvloed, zijn de gegevens van algemene aard en op geen enkele wijze bindend voor ons bedrijf. Het verdient daarom aanbeveling eerst te testen of het product geschikt is voor het voorziene gebruik.