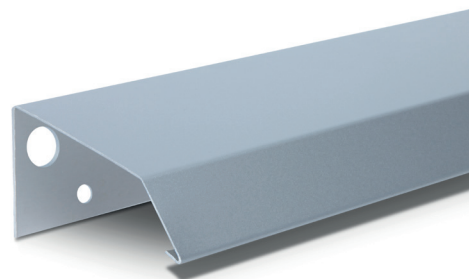


Scossalina con Gocciolatoio

Profilo in alluminio preverniciato preforato applicabile come profilo di chiusura superiore dei sistemi isolanti, o come sottodavanzale con funzione di giunzione tra pannello isolante e bancale sottofinestra.

Da tassellare al supporto prima della posa dei pannelli isolanti.



1. Utilizzato come sottodavanzale è applicabile senza rimuovere il davanzale esistente
2. Utilizzato come profilo di chiusura superiore protegge i pannelli termoisolanti da infiltrazioni e danneggiamenti
3. Particolarmente indicato per interventi di ristrutturazione
4. Preforato per facilitare il fissaggio sul supporto

Campi di applicazione

- Destinazione d'uso
Sottodavanzale con gocciolatoio per il raccordo del sistema termocoibente a cappotto con il davanzale delle finestre.
Profilo di chiusura per la sommità dei sistemi termoisolanti privi di contorni tecnici.

Indicazioni d'uso

- Preparazione
Le Scossaline con Gocciolatoio sono pronte all'uso, nel caso vadano tagliate utilizzare forbici da lamiera o flessibile.
- Applicazione
La Scossalina con Gocciolatoio si tassella al supporto prima di posizionare il pannello termoisolante.
- Pulizia
La Scossalina con Gocciolatoio non richiede pulizia.
- Per garantire la tenuta all'acqua è consigliabile posizionare il Nastro di Guarnizione Comprimibile tra davanzale e Scossalina con Gocciolatoio. Per evitare infiltrazioni rifinire con idoneo silicone neutro.

Voce di capitolato

Il collegamento di sistemi termocoibenti ai davanzali sarà realizzato con l'applicazione del profilo tipo Scossalina con Gocciolatoio di Kerakoll Spa.

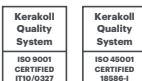
Per proteggere i sistemi termocoibenti a cappotto privi di contorni tecnici (tipo tetti spioventi) applicare il profilo di chiusura tipo Scossalina con Gocciolatoio di Kerakoll Spa. L'utilizzo della Scossalina con Gocciolatoio permette di evitare infiltrazioni e danneggiamenti al sistema termocoibente a cappotto.

Dati tecnici secondo Norma di Qualità Kerakoll

Aspetto	Alluminio preverniciato
Spessore alluminio	0,5 – 0,8 – 1,2 mm
Lunghezza	2,5 m
Spessori	50 – 80 – 100 – 120 – 140 – 160 – 180 – 200 mm

Avvertenze

- Prodotto per uso professionale
 - attenersi alle norme e disposizioni nazionali
 - rispettare i giunti di dilatazione presenti
 - mantenere all'asciutto, proteggere dall'umidità, dai raggi UV e da fonti di calore
 - stoccare a temperature comprese tra -5 °C e +40 °C
 - operare a temperature comprese tra +5 °C e +30 °C
- il prodotto è un articolo secondo le definizioni del Regolamento (CE) n. 1907/2006 e pertanto non necessita di Scheda di Dati di Sicurezza
 - per quanto non previsto contattare il Technical Customer Service Kerakoll:
+ 39 0536.811.516
www.kerakoll.com/contatti



I dati relativi al Rating sono riferiti al GreenBuilding Rating Manual 2012. Le presenti informazioni sono aggiornate a Dicembre 2023; si precisa che esse possono essere soggette ad integrazioni e/o variazioni nel tempo da parte di KERAKOLL SpA; per tali eventuali aggiornamenti, si potrà consultare il sito www.kerakoll.com. KERAKOLL SpA risponde, pertanto, della validità, attualità ed aggiornamento delle proprie informazioni solo se estrapolate direttamente dal suo sito. La scheda tecnica è redatta in base alle nostre migliori conoscenze tecniche e applicative. Non potendo tuttavia intervenire direttamente sulle condizioni dei cantieri e sull'esecuzione dei lavori, esse rappresentano indicazioni di carattere generale che non vincolano in alcun modo la nostra Compagnia. Si consiglia pertanto una prova preventiva al fine di verificare l'idoneità del prodotto all'impiego previsto.