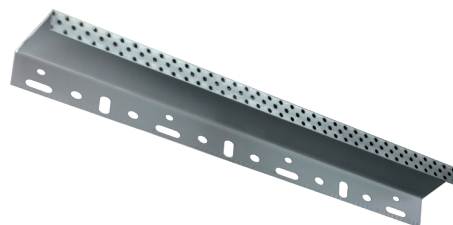


# Profilo di Chiusura

Profilo di chiusura verticale in alluminio preverniciato per delimitare i Sistemi Termocoibenti Klimaexpert privi di contorni tecnici.



1. In alluminio preverniciato
2. Protegge i contorni verticali dei pannelli termocoibenti da infiltrazioni e danneggiamenti
3. Preforato per facilitare il fissaggio sul supporto

---

## Campi di applicazione

### → Destinazione d'uso

Profilo di chiusura da posizionare verticalmente per proteggere i sistemi termocoibenti a cappotto privi di contorni tecnici verticali. Le misure 180 e 200 mm non sono preverniciate.

Non utilizzare su giunti di dilatazione.

---

## Indicazioni d'uso

### → Preparazione

I Profili di Chiusura sono pronti all'uso, dovendoli tagliare utilizzare forbici da lamiera o flessibile.

### → Applicazione

Il Profilo di Chiusura si tassella al supporto prima di posizionare il pannello termoisolante. Per garantire la continuità del Profilo di

Chiusura utilizzare gli Elementi di Giunzione per collegare i diversi profili. Per evitare infiltrazioni, rifinire il lavoro con idoneo silicone neutro. Per evitare inestetismi ed infiltrazioni completare la posa del Profilo di Chiusura con il Rompigoccia per Base di Partenza.

### → Pulizia

Il Profilo di Chiusura non richiede pulizia.

---

## Voce di capitolato

*Per proteggere i sistemi termocoibenti a cappotto privi di contorni tecnici verticali applicare un profilo di chiusura tipo Profilo di Chiusura di Kerakoll Spa. L'utilizzo del Profilo di Chiusura permette di evitare infiltrazioni e danneggiamenti al sistema termocoibente a cappotto.*

---

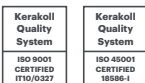
### Dati tecnici secondo Norma di Qualità Kerakoll

Aspetto	Alluminio preverniciato
Spessore alluminio	0,8 mm
Lunghezza barre	2,5 m
Tolleranza lunghezza barre	± 5 mm
Spessori	30 – 40 – 50 – 60 – 70 – 80 – 100 – 120 – 140 – 160 – 180 – 200 mm

---

## Avvertenze

- prodotto per uso professionale
  - attenersi alle norme e disposizioni nazionali
  - rispettare i giunti di dilatazione presenti
  - mantenere all'asciutto, proteggere dall'umidità, dai raggi UV e da fonti di calore
  - operare a temperature comprese tra +5 °C e +30 °C
  - stoccare a temperature comprese tra -5 °C e +40 °C
- il prodotto è un articolo secondo le definizioni del Regolamento (CE) n. 1907/2006 e pertanto non necessita di Scheda di Dati di Sicurezza
  - per quanto non previsto contattare il Technical Customer Service Kerakoll:  
+ 39 0536.811.516  
[www.kerakoll.com/contatti](http://www.kerakoll.com/contatti)



I dati relativi al Rating sono riferiti al GreenBuilding Rating Manual 2012. Le presenti informazioni sono aggiornate a Dicembre 2023; si precisa che esse possono essere soggette ad integrazioni e/o variazioni nel tempo da parte di KERAKOLL SpA; per tali eventuali aggiornamenti, si potrà consultare il sito [www.kerakoll.com](http://www.kerakoll.com). KERAKOLL SpA risponde, pertanto, della validità, attualità ed aggiornamento delle proprie informazioni solo se estrapolate direttamente dal suo sito. La scheda tecnica è redatta in base alle nostre migliori conoscenze tecniche e applicative. Non potendo tuttavia intervenire direttamente sulle condizioni dei cantieri e sull'esecuzione dei lavori, esse rappresentano indicazioni di carattere generale che non vincolano in alcun modo la nostra Compagnia. Si consiglia pertanto una prova preventiva al fine di verificare l'idoneità del prodotto all'impiego previsto.