

# Geolite kerakoll

Le premier  
géomortier pour  
la restauration  
monolithique du  
béton armé.



# Qu'est-ce que Geolite ?

Geolite est la gamme révolutionnaire de géomortiers minéraux pour la restauration éco-compatible du béton, née de la recherche Kerakoll dans le domaine des matériaux innovants et des matières premières à faible impact sur l'environnement. Geolite, ce sont des produits minéraux révolutionnaires mais simples à appliquer, permettant de dépasser définitivement les limites des mortiers traditionnels à base de ciment polymère-modifiés. Geolite répare le béton en assurant des restaurations monolithiques à la stabilité dimensionnelle naturelle très élevée, avec la durabilité caractéristique des roches minérales, conformément aux normes internationales les plus élevées.

# Geolite est naturellement stable et résistant dans le temps comme la roche.

Les limites techniques et de performances des mortiers courants à base de ciment et d'adjuvants chimiques ainsi que des systèmes par couches complexes pour la réparation du béton, sont aujourd'hui dépassées par Geolite, le géomortier minéral éco-compatible révolutionnaire qui passive, restaure, ragrée et protège en une solution unique le béton détérioré.



## **Géoliant**

Le géoliant est le résultat de l'excellent travail effectué par le centre de recherche GreenLab Kerakoll, qui a permis pour la première fois au monde de développer et d'exploiter des liants innovants et des matériaux à faible impact sur l'environnement jamais utilisés auparavant dans le domaine de la construction.

Depuis plus de dix ans, l'application du géoliant a permis la formulation de géomortiers de haute technologie afin d'offrir des solutions révolutionnaires pour la restauration et le renforcement du béton armé.

Un concept moderne de mélange, une formulation à haute valeur ajoutée en termes de durabilité et de simplicité d'application qui, grâce à sa structure cristalline minérale inorganique spéciale, permet aux géomortiers d'être assimilés à des roches naturelles une fois durcis.

C'est la raison pour laquelle ils sont identifiés par le terme GÉO.

*Geomalta minerale a base di  
geolegante per il ripristino  
monolitico del calcestruzzo armato.  
Tixotropica a presa normale 80 min.*

**EN** → Mineral geo-mortar with geobinder base for monolithic repair of reinforced concrete. Thixotropic, normal setting 80 min.

Tixotropica a presa normale 80 min.

**DE** → Mineralischer Geomörtel auf Basis von Geobindemittel für den monolithischen Wiederaufbau von Stahlbeton. Thixotrop, normal abbindend nach 80 Min.

**FR** → Géomortier minéral à base de géoliant pour la restauration monolithique du béton armé.

Thixotrope, à prise normale 80 min.

**Rating 3**



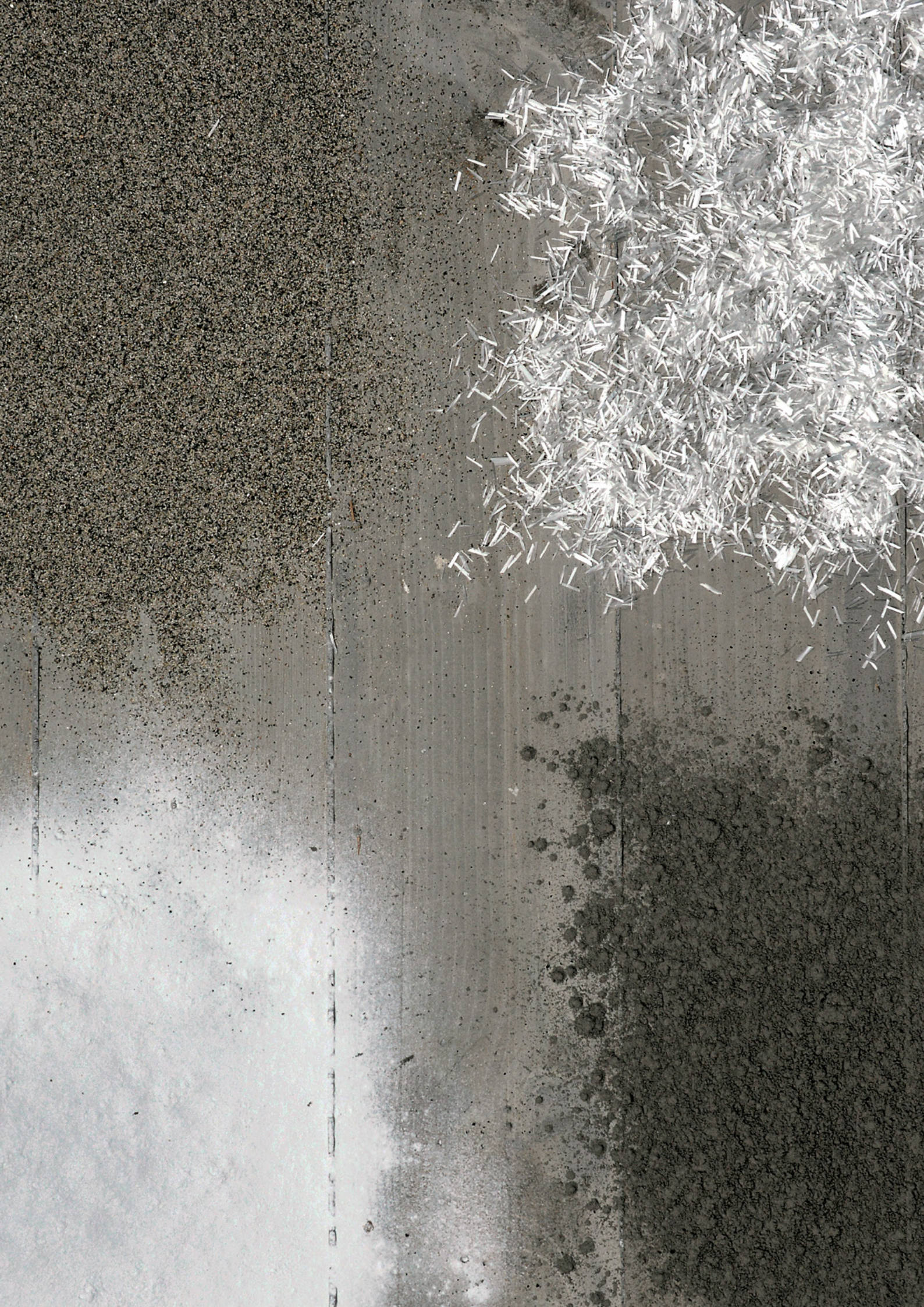
- × Regional Mineral ≥ 60%
- × Recycled Regional Mineral ≥ 30%
- ✓ CO<sub>2</sub> Emission ≤ 250 g/kg
- ✓ VOC Low Emission
- ✓ Recyclable

**Geolite  
kerakoll**

**25 kg**

**Geolite**







# Geolite, uniquement des éléments minéraux pour assurer la durabilité dans le temps.

## Le géoliant révolutionnaire Kerakoll

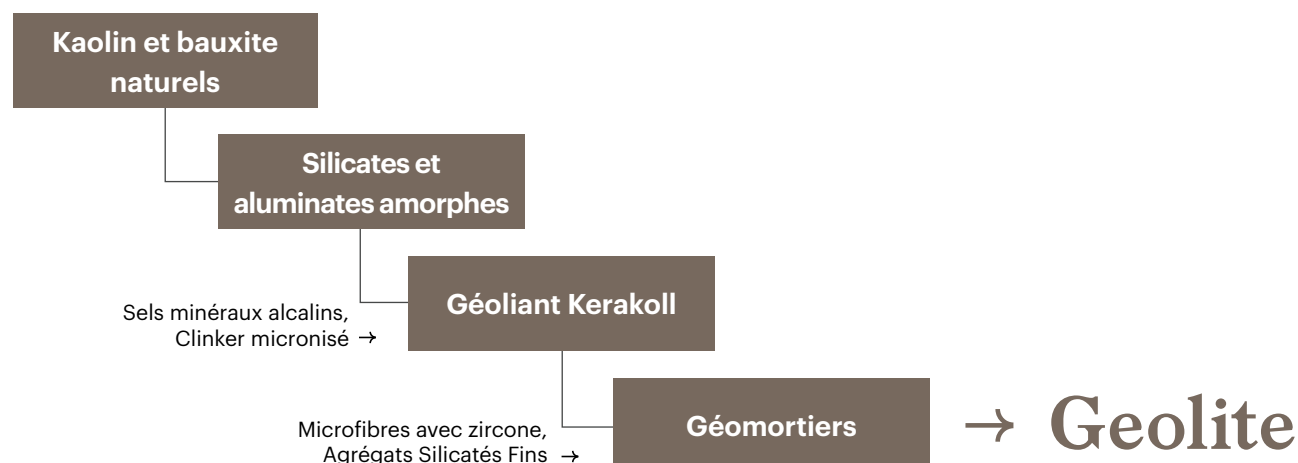
Sélection spéciale de liants hydrauliques innovants obtenus à partir de matières premières naturelles et de processus de production à émissions réduites. La stabilité dimensionnelle élevée et naturelle qui se traduit par des valeurs de retrait pratiquement nulles par rapport au ciment Portland, assure une plus grande résistance aux produits chimiques et de meilleures propriétés mécaniques même dans des conditions extrêmes.

## Microfibres avec zircon

L'utilisation de microfibres inorganiques à haut teneur en zircon dans Geolite améliore encore les résistances mécaniques et augmente la résistance à la flexion et la résistance à la rupture, en contribuant à stabiliser les géomortiers lors des premières phases de durcissement.

## Agrégats Minéraux Extrafins

Des agrégats extrafins utilisés pour la première fois dans le développement d'un mortier de réparation du béton de classe R4. Une granulométrie de seulement 0-0,5 mm, associée à la stabilité dimensionnelle naturelle du géoliant Kerakoll, assure une protection élevée par enrobage des fers à béton.



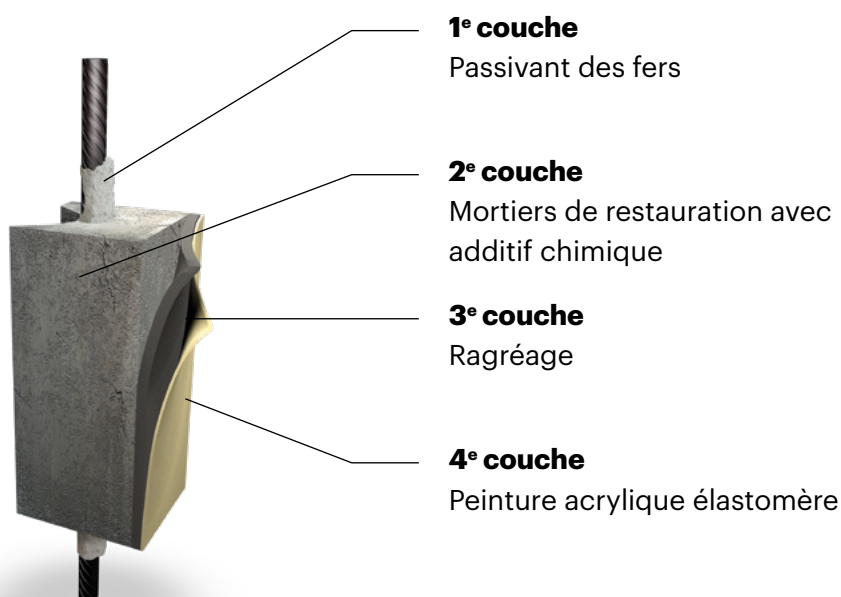
# Geolite, la restauration monolithique du béton armé voit le jour.

## **Mortiers polymère-ciment, les limites de la réparation par couches.**

Dans le béton armé la carbonatation est l'une des principales causes de dégradation qui conduit à la corrosion des armatures métalliques. La corrosion déclenche une réaction en chaîne qui conduit à la réduction de la section du fer (perte de performance) et au décollement de son enrobage (écaillage) ; provoquant l'exposition totale du fer à l'action agressive de l'environnement, accélérant ainsi le processus même de corrosion.

La réfection par couches née dans les années 80 prévoit l'application successive de différents matériaux pour protéger les barres de fer d'armature. En théorie, la superposition de couches avec module élastique variable compense les déficits de performances (techniques et chimiques) des différents produits, mais elle est limitée par les conditions de chantier variables qui peuvent nuire à son efficacité.

La restauration par couches continue inévitablement à être le point faible des interventions sur la structure en béton.





## **Geolite, le géomortier minéral éco-compatible révolutionnaire qui passive, restaure, ragrée et protège en une solution unique.**

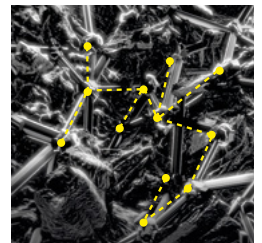
### **1. Passive**

Geolite assure l'enrobage parfait des armatures grâce à sa rhéologie exclusive et sa granulométrie extrafine. La réserve de basicité non conventionnelle du nouveau géoliant de Kerakoll assure une protection totale contre l'oxydation des armatures métalliques.



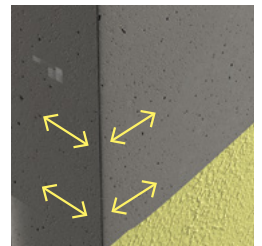
### **2. Reconstruit**

Grâce à la matrice minérale cristalline, les géomortiers sont caractérisés par une stabilité dimensionnelle naturelle élevée qui permet de reconstruire et de rétablir le caractère monolithique de la structure d'origine.



### **3. Régularise**

Geolite peut être taloché et étalé à l'éponge pour conférer à la restauration monolithique un degré de finition surprenant avec un niveau esthétique supérieur, grâce à sa granulométrie extrafine.

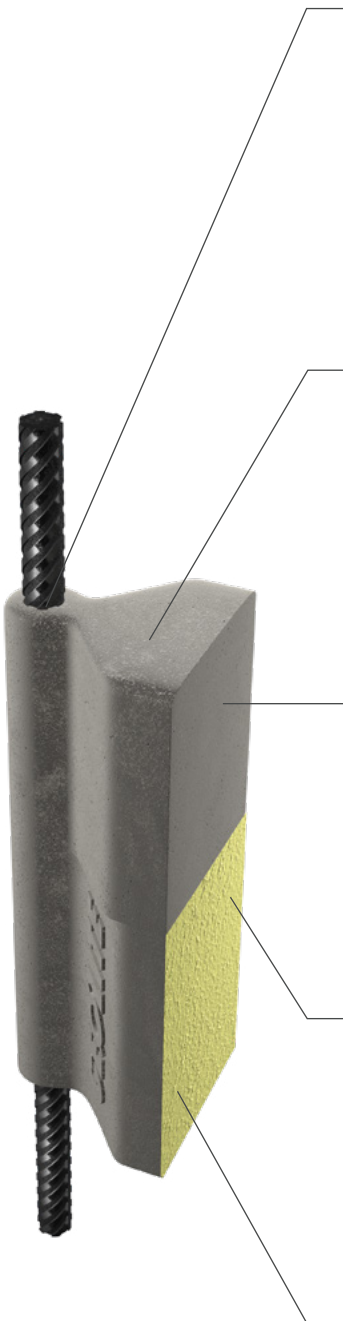
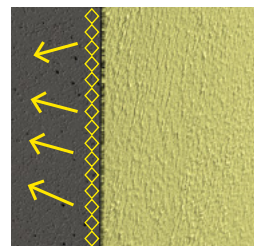


### **4. Protège**

La restauration monolithique réalisée avec Geolite est insensible à la carbonatation et protège de façon permanente le béton contre la pénétration de l'eau de pluie et des substances agressives.

### **5. Décore par cristallisation**

Geolite Microsilicato est la décoration naturelle de Geolite, les microparticules géoactives de nature silicatée pénètrent dans les microporosités et se cristallisent en créant un corps unique qui assure la continuité monolithique de toute la restauration.



# Geolite, quatre marquages, quatre fois plus sûr.

## **Geolite : la seule restauration monolithique conforme à la norme EN 1504.**

Comme le prévoit la réglementation, les matériaux destinés à l'entretien, à la restauration, à la consolidation et à la protection des structures existantes en béton armé doivent disposer du marquage CE conformément à la norme EN 1504. Geolite est la seule gamme de géomortiers au monde ayant obtenu un quadruple marquage CE.

Geolite dépasse toutes les exigences prévues par les normes EN 1504-07 (protection contre la corrosion des armatures), EN 1504-3 (restauration structurale), EN 1504-2 (protection, dans la version thixotrope) et EN 1504-6 (ancrage).



→ **Geolite**

**Réparation monolithique  
éco-compatible**

## **Geolite : toute la sécurité de la classe structurelle R4 dans toutes les conditions.**

La norme EN 1504 prévoit 4 classes de résistance pour les mortiers de restauration.

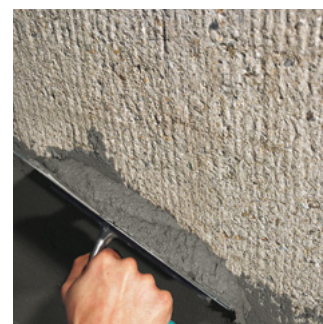
**Mortiers non structuraux :** Classe R1 et R2 à faible résistance mécanique et physique adaptés pour les réparations de bétons non armés ou comme mortiers de finition.

**Mortiers structuraux :** Classe R3 et R4 à hautes performances pour les interventions de reconstruction, réparation structurale et collaborante d'ouvrages en béton armé.

Geolite de classe R4 est au sommet des performances dans toutes les conditions d'utilisation car il est testé aussi bien dans les conditions CC que PCC.

## Geolite : simplifie les cahiers des charges pour la réparation et la protection du béton armé selon la norme EN 1504-9.

Geolite permet des interventions de restauration basées sur les principes et méthodes de protection et de réparation prévus par la norme EN 1504-9. Grâce aux interventions de réparations monolithiques assurées par Geolite, il est désormais possible pour le concepteur de rédiger des cahiers des charges simplifiés qui permettent une exécution parfaite et facile des travaux d'entretien des structures en béton armé conformément à la réglementation en vigueur.



### Géomortiers Geolite

Contrôle de l'humidité	Réfection du béton	Réfection du béton	Renforcement structural	Conservation ou réfection de la passivité	Augmentation de la résistivité	Contrôle des zones anodiques	Contrôle de la carbonatation
<b>MC</b> METHOD 2.2 EN 1504-2	<b>CR</b> METHOD 3.2 EN 1504-3	<b>CR</b> METHOD 3.1 - 3.3 EN 1504-3	<b>SS</b> METHOD 4.2 - 4.4 EN 1504-3/6	<b>RP</b> METHOD 7.1 - 7.2 EN 1504-3	<b>IR</b> METHOD 8.2 EN 1504-2	<b>CA</b> METHOD 11.2 EN 1504-7	<b>PASSES</b> CARBONATION RESISTANCE EN 1504-3

### Geolite Microsilicato

Protection contre l'entrée	Contrôle de l'humidité	Augmentation de la résistivité
<b>PI</b> METHOD 1.3 EN 1504-2	<b>MC</b> METHOD 2.2 EN 1504-3	<b>IR</b> METHOD 8.2 EN 1504-2

Geolite est certifié Benor



Après durcissement à l'air libre dans un environnement particulièrement sec (PCC – maturation dans une chambre climatisée à  $21 \pm 2$  °C et avec une H.R. de  $60 \pm 10\%$ ), Geolite dépasse les exigences imposées par la norme EN 1504-3, Classe structurale R4 : il peut donc être utilisé pour la réparation et la consolidation de structures en béton armé qui en service sont exposées à l'air libre (nez de balcons, piliers, poutres, etc.)



Après durcissement constant dans l'eau (CC - maturation sous l'eau à  $21 \pm 2$  °C), Geolite dépasse les exigences imposées par la norme EN 1504-3, Classe Structurale R4 : il peut donc être utilisé pour la réparation et la consolidation de structures en béton armé qui en service sont constamment immergés (canaux, piscines, réservoirs, etc.)





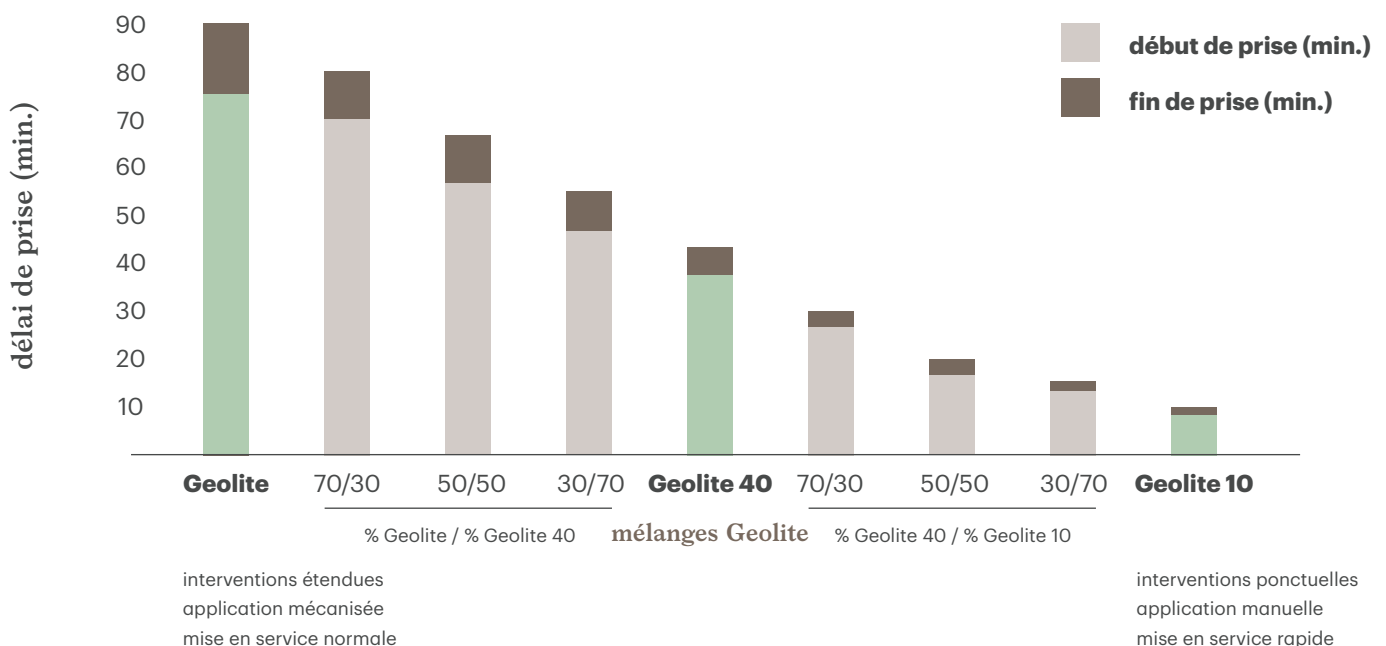
# Geolite, le géomortier au temps de prise personnalisable.

**Geolite : la première gamme de géomortiers de classe R4 avec des temps de prise personnalisables.**

Les chercheurs de Kerakoll ont développé la gamme innovante Geolite en trois versions thixotropes aux temps de prise différents et mélangeables : 80, 40 et 10 minutes. Geolite s'adapte à toutes les exigences de chantier en fonction du type de travail et des conditions climatiques, car il est possible de moduler le temps de prise pour obtenir la maniabilité souhaitée tout en conservant les caractéristiques techniques du produit.

## Choisissez le temps de prise

**Geolite assure les meilleures performances techniques ; son temps de prise peut être personnalisé pour satisfaire avec succès toute exigence de chantier.**



# Geolite, la technologie innovante, sûre et respectueuse de l'environnement.

## Geolite : le géomortier le plus sûr du monde.

Geolite est révolutionnaire même dans son souci de l'environnement et de la santé. Les tests effectués par les chercheurs du GreenLab Kerakoll confirment de très faibles émissions de composés organiques volatiles (COV) dès le moment de la préparation sur le chantier et pendant les heures et les jours qui suivent l'exécution des travaux de réparation, comme le confirment les certificats EC 1 Plus délivrés par le GEV. Geolite se positionne non seulement aux niveaux les plus élevés en matière de sauvegarde de la santé des opérateurs, mais aussi en termes de performance environnementale du produit, comme le confirme l'étude EPD – Environmental Product Declaration qui atteste que Geolite fait partie des produits de construction les plus sûrs au monde.

## Faibles émissions de CO<sub>2</sub>

Il contribue à réduire la pollution car il émet de faibles quantités de gaz à effet de serre (< 250 g/kg de CO<sub>2</sub>) lors de sa production.

## IAQ COV

Geolite est le premier mortier de réparation à très faibles émissions de composés organiques volatiles (COV) qui garantit une meilleure qualité de l'air.

## Minéraux Régionaux

Contient des minéraux naturels régionaux issus de matières premières recyclées.

## Recyclable comme granulats

Geolite, une fois durci, peut être recyclé en granulats étant donné qu'il ne fait l'objet d'aucune transformation physique, chimique ou biologique.

## Attestation SGS



L'Institut de Certification Suisse SGS certifie la méthode de mesure pour la durabilité environnementale GreenBuilding Rating Kerakoll.



\* Émission dans l'air intérieur Information sur le niveau d'émission de substances volatiles dans l'air intérieur, présentant un risque de toxicité par inhalation, sur une échelle de classe allant de A+ (très faibles émissions) à C (fortes émissions).



# Geolite, la réparation monolithique éco-compatible du béton.

**2 produits minéraux, seulement 2 phases d'application et seulement 5 heures de travail.**

Geolite est le géomortier éco-compatible révolutionnaire qui assure des réparations monolithiques insensibles aux années qui passent.

Geolite est le seul mortier conçu pour faciliter le travail sur le chantier :

- monocomposant, il ne se mélange qu'avec de l'eau
- grande maniabilité
- temps de prise personnalisable sur mesure
- extrême simplicité, sécurité et vitesse de réparation du béton.

## 1. Geolite



Géomortier, en une seule application :

- passive les armatures
- reconstruit et restaure le béton
- lisse et régularise la surface
- protège des agressions environnementales

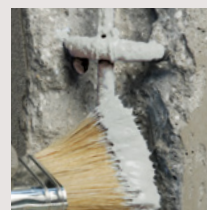
## **Système par couches et produits technologiquement dépassés.**

**Plus besoin de 5 produits, 5 étapes d'application, 6 jours de travail.**

Les anciens mortiers à base de ciment, modifiés par des polymères, nés dans les années 80, sont des systèmes complexes, difficiles à appliquer, coûteux et plus sensibles aux conditions de chantier qui peuvent en modifier les performances et la durabilité. Ceci impose aux fabricants de prescrire aujourd'hui encore des interventions de réparation par couches successives de différents matériaux qui peuvent être la cause d'erreurs sur le chantier ou d'une application partielle seulement du système pouvant nuire à leur efficacité.

1<sup>e</sup> jour

## 1. Passivant



Application d'un passivant à base de ciment, anticorrosif, bicomposant, pour la protection des armatures.



fin d'intervention : 5 heures

Geolite facilite le travail de l'applicateur par rapport aux mortiers de réparation habituels ; il évite les séquences difficiles d'utilisation et d'application de produits différents avec des délais à respecter et des marges d'erreur élevées.

## 2. Geolite Microsilicato



Géopeinture :

- décore et protège
- garantit la continuité monolithique de toute la réfection
- assure une respiration continue

2<sup>e</sup> jour

3<sup>e</sup> jour

6<sup>e</sup> jour

### 2. Additifs



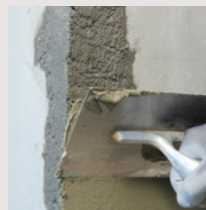
Préparation du mortier polymère-modifié avec ajouts éventuels d'additifs de durcissement ou de retardement.

### 3. Mortier à gros grain



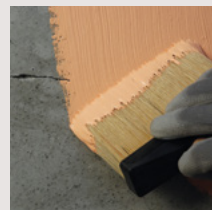
Application d'un mortier polymère-modifié à retrait contrôlé, fibré pour la restauration du béton.

### 4. Mortier fin



Application d'un mortier à base de ciment pour la finition du béton.

### 5. Peinture élastomère



Application d'une peinture élastomère protectrice anti-fissure.

# Geolite, systèmes composites certifiés pour le renforcement structurel.

Geolite révolutionne également le domaine des renforcements structureux ; grâce à ses caractéristiques intrinsèques, il est la matrice idéale pour les systèmes composites certifiés à haute performance. Geolite, associée à des tissus et à des fibres d'acier courtes, permet d'obtenir des systèmes composites de renforcement structurel qui travaillent en parfaite synergie avec les structures existantes.

Conçu pour faciliter le travail sur le chantier, il est donc en mesure de simplifier l'application des systèmes les plus complexes, y compris les systèmes composites avec Geosteel et Steel Fiber.

## Systèmes Composites Kerakoll

### **FRC – Fiber Reinforced Concrete**

Geolite Magma Xenon & Steel Fiber



### **SRP – Steel Reinforced Polymer**

Geolite Gel & Geosteel



### **SRG – Steel Reinforced Grout**

Geolite & Geosteel



La combinaison de Geolite Magma Xenon et des fibres courtes à haute performance Steel Fiber, certifiées pour utilisation structurel, constitue le système certifié Geolite FRC pour le renforcement de planchers et éléments en béton armé.

La combinaison de Geolite ou Geolite Gel et des tissus à fibres longues de la famille Geosteel forme, respectivement, les systèmes composites portant le marquage CE Geosteel SRG et Geosteel SRP pour le renforcement structurel ; ceux-ci travaillent en synergie avec les structures existantes en assurant le monolithisme parfait avec le support, grâce à la technologie développée pour Geolite.





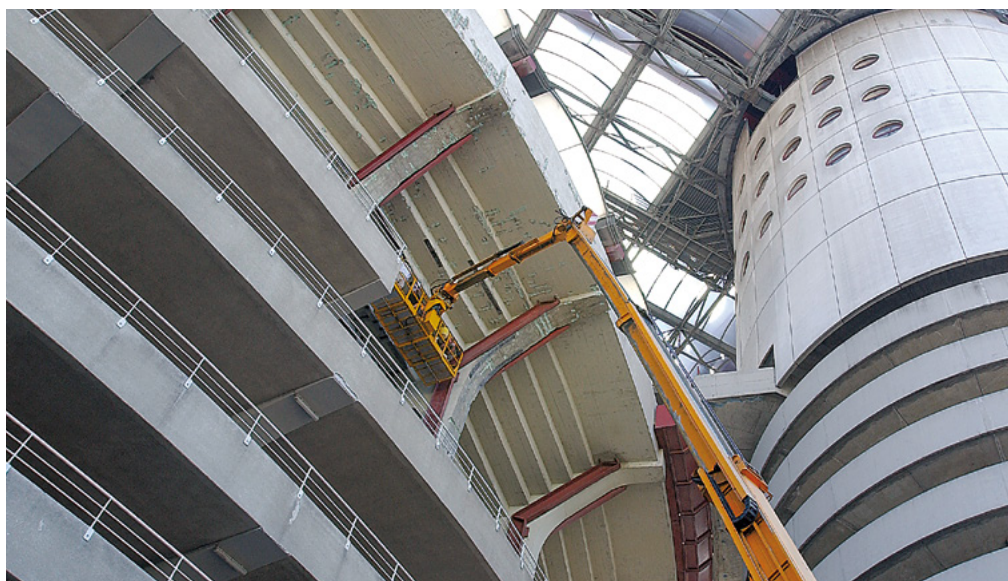


# Geolite, la première gamme de géomortiers pour la réparation monolithique du béton.

Les limites techniques et de performances des mortiers courants à base de ciment et d'adjuvants chimiques ainsi que des systèmes complexes en plusieurs couches pour la réparation du béton, sont aujourd'hui dépassées par Geolite, le géomortier minéral éco-compatible révolutionnaire qui passive, restaure, ragrée et protège en une solution unique le béton détérioré. Résultat : des réparations naturellement stables qui s'amalgament au béton pour former un monolithe ayant la durabilité d'une roche minérale.

Les géomortiers pour la réparation du béton se divisent en :

- **géomortiers thixotropes**
- **géomortiers fluides**
- **produits complémentaires**



# Géomortiers thixotropes

## Geolite

Géomortier thixotrope pour passiver, restaurer, ragréer et protéger les structures en béton armé, et pour accrocher et fixer les éléments métalliques. Spécial pour les travaux de réparation généralisés.

- Thixotrope, classe R4
- À prise normale, 80 min.
- Application machine comme manuelle
- Matrice inorganique minérale dans les systèmes certifiés Geosteel SRG



## Geolite 10

Géomortier thixotrope pour passiver, restaurer, ragréer et protéger les structures en béton armé, et pour accrocher et fixer les éléments métalliques. Particulièrement adapté aux interventions en nacelle, aux applications à basses températures et en cas de mise en service rapide.

- Thixotrope, classe R4
- Prise rapide en 10 min.
- Imperméable à l'eau
- Peut être peint après 4 heures



## Geolite 40

Géomortier thixotrope pour passiver, restaurer, ragréer et protéger les structures en béton armé, et pour accrocher et fixer les éléments métalliques. Particulièrement adapté aux interventions en nacelle, aux applications à basses températures et en cas de mise en service rapide.

- Thixotrope, classe R4
- Prise semi-rapide en 40 min.
- Imperméable à l'eau
- Peut être peint après 4 heures



## Geolite Silt

Géomortier de ragréage allégé pour la réparation et le lissage du béton.

- Thixotrope, classe R2
- À rendement élevé
- Pour la protection monolithique du béton
- Peut être peint après 4 heures



# Géomortiers fluides

## Geolite Magma

Géomortier coulable à effet expansif, à usages multiples pour passiver, restaurer et consolider les structures en béton armé et pour accrocher et fixer les éléments métalliques.

- Coulable, à usages multiples, classe R4
- À prise normale 60 min.
- Matrice inorganique minérale dans les systèmes certifiés Geosteel SRG et Geolite FRC



## Geolite Magma 20

Géomortier coulable à effet expansif, pour passiver, restaurer et consolider les structures en béton armé et pour accrocher et fixer les éléments métalliques. Spécial pour les interventions à basses températures ou qui nécessitent une mise en service rapide.

- Coulable, pour scellement, classe R4
- Prise rapide en 20 min.
- Mise en service rapide



## Geolite Magma Xenon

Associé à Steel Fiber, il forme un géomortier coulable fibré, certifié, à ductilité élevée, pour passiver, restaurer et consolider les structures en béton armé.

- Système coulable FRC certifié
- Grande maniabilité
- Pas besoin de renforcement supplémentaire
- Épaisseurs à partir de 15 mm. minimum



# Gel structurel

## Geolite Gel

Système époxy bicomposant en gel thixotrope pour accrocher et fixer les éléments métalliques. Matrice organique minérale en association avec des tissus d'acier dans les systèmes certifiés de renforcement structurel Geosteel SRP.

- Certifié pour l'imprégnation humide des tissus Geosteel G
- Grande maniabilité même à des températures élevées
- Excellente adhérence sur tout type de support
- Température élevée de transition vitreuse  $T_g$



# Géopeinture décorative

## Geolite Microsilicato

Géopeinture de remplissage à effet mat vibré pour la protection monolithique des bétons, neufs ou restaurés, vis à vis de la carbonatation, résistante aux agressions atmosphériques, aux algues et aux moisissures.

- Revêtement monolithique anti-carbonatation
- Respirant
- Il protège et régénère les structures en béton à granulométrie fine
- Applicable au bout de 4 heures sur les restaurations effectuées avec les géomortiers GeoLite 10 ou GeoLite 40





Geomalta minerale a base di geolegante per il ripristino monolitico del calcestruzzo armato. Colabile multiuso a presa normale 60 min.

**EN** - Mineral geo-mortar with geobinder base for monolithic repair of reinforced concrete. Multipurpose, pourable, normal setting 60 min.  
**DE** - Mineralischer Geomörtel auf Basis von Geobindemittel für den monolithischen Wiederaufbau von Stahlbeton. Gießfähiges Mehrzweck-Produkt, normal abbindend 60 Min.  
**FR** - Geomortier minéral à base de géoliant pour la restauration monolithique du béton armé. Coulable à usages multiples, à prise normale 60 min.

Rating 4

- Regional Mineral > 60%
- Recycled Regional Mineral > 30%
- CO<sub>2</sub> Emission < 250 g/kg
- VOC Low Emission
- Recyclable



**Geolite  
Magma  
kerakoll**

25 kg

Geomalta minerale a base di geolegante per l'inghisaggio monolitico nel calcestruzzo armato. Colabile, a presa rapida 20 min.

Mineral geo-mortar with geobinder base for monolithic repair of reinforced concrete. Rapid setting 20 min. Pourable, fast setting 20 min. Mineralischer Geomörtel auf Basis von Geobindemittel für den monolithischen Wiederaufbau von Stahlbeton. Gießfähiges Mehrzweck-Produkt, normal abbindend 60 Min.  
Geomortier minéral à base de géoliant pour la restauration monolithique du béton armé. Coulable à prise rapide 20 min.

Rating 4

- Regional Mineral > 60%
- Recycled Regional Mineral > 30%
- CO<sub>2</sub> Emission < 250 g/kg
- VOC Low Emission
- Recyclable



**Geolite  
Magma 20  
kerakoll**

25 kg

Geomalta minerale a base di geolegante per il rinforzo monolitico del calcestruzzo armato e fibrorinforzata.

Rating 2

- Regional Mineral > 40%
- Recycled Regional Mineral > 50%
- CO<sub>2</sub> Emission < 250 g/kg
- VOC Low Emission
- Recyclable



**Geolite  
Xenon**

25 kg

Geomalta minerale a base di geolegante per la rasatura e rasatura di superfici in calcestruzzo. Colabile, spessori da 2 a 10 mm.

Rating 4

- Regional Mineral > 60%
- Recycled Regional Mineral > 30%
- CO<sub>2</sub> Emission < 250 g/kg
- VOC Low Emission
- Recyclable



**Geolite  
Silt  
kerakoll**

15 kg

Geomalta minerale a base di geolegante per il ripristino monolitico del calcestruzzo armato. Tixotropica a presa normale 80 min.

EN -> Mineral geo-mortar with geobinder base for monolithic repair of reinforced concrete. Thixotropic, normal setting 80 min.  
Tixotropica a presa normale 80 min.  
DE -> Mineralischer Geomörtel auf Basis von Geobindemittel für den monolithischen Wiederaufbau von Stahlbeton. Thixotrop, normal abbindend nach 80 Min.  
FR -> Géomortier minéral à base de géoliant pour la restauration monolithique du béton armé. Thixotrope, à prise normale 80 min.

Rating 3

- Regional Mineral > 60%
- Recycled Regional Mineral > 30%
- CO<sub>2</sub> Emission < 250 g/kg
- VOC Low Emission
- Recyclable

Geolite kerakoll

Geomalta minerale a base di geolegante per il ripristino monolitico del calcestruzzo armato. Tixotropica a presa rapida 10 min.

Mineral geo-mortar with geobinder base for monolithic repair of reinforced concrete. Thixotropic, rapid setting 10 min.  
Mineralischer Geomörtel auf Basis von Geobindemittel für den monolithischen Wiederaufbau von Stahlbeton. Thixotrop, schnell abbindend nach 10 Min.

Rating 4

- Regional Mineral > 60%
- Recycled Regional Mineral > 30%
- CO<sub>2</sub> Emission < 250 g/kg
- VOC Low Emission
- Recyclable

Geolite 10

Geolite 40

25 kg

25 kg

Adesivo per il rinforzo monolitico SRP del calcestruzzo armato. Tixotropico per incollaggi e inghisaggi strutturali.

EN -> Adhesive for SRP monolithic repair of reinforced concrete. Thixotropic, for structural bonding and grouting.  
DE -> Kleber für die monolithische Reparatur SRP von Stahlbeton. Thixotrop für strukturelle Verklebungen und Vergussungen.  
FR -> Adhésif colle pour la restauration monolithique SRP du béton armé. Thixotrope pour les collage et les enghisages structurels.

Rating 4  
A+B  
Regional Mineral > 30%  
VOC Low Emission  
CO<sub>2</sub> Emission < 150 g/kg  
Low VOC  
Recyclable

Geolite Gel kerakoll

Part 5 kg

Geopittura minerale per la protezione decorativa del calcestruzzo. Traspirante, anticarbonatazione. Effetto gran fine.

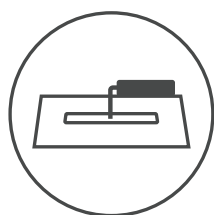
EN -> Mineral pigment for decorative protection of concrete. Breathable, anticarbonation. Fine grain effect.  
DE -> Mineralpigment für die dekorative Schutzanstriche von Stahlbeton. Atmungsaktiv, gegen Karbonatbildung. Feinpartikelwirkung.  
FR -> Pigment minéral pour la protection décorative du béton armé. Transpirant, anticarbonate. Effet grain fin.

Rating 2  
Regional Mineral > 30%  
VOC Low Emission  
CO<sub>2</sub> Emission < 150 g/kg  
Low VOC  
Recyclable

Geolite Microsilicato kerakoll

4 L

# Pourquoi choisir Geolite.



## Avantages pour l'applicateur

### **Geolite est facile à utiliser : peu de produits sur le chantier, une application simplifiée**

Avec Geolite l'application et le choix sont simples : seulement 2 typologies de mortier (thixotrope et fluide), avec des temps de prise différents qui peuvent être mélangées afin de personnaliser le travail en fonction des conditions de chantier. À la différence des systèmes à plusieurs couches complexes, avec Geolite il est impossible de se tromper.

### **Geolite est rapide et vous permet de gagner du temps**

En 5 heures vous réparez le béton et vous finissez le travail (y compris la finition protectrice) tandis qu'avec les systèmes traditionnels (passivant + mortier avec additifs + ragréage + décoration) il vous faut près de 6 jours.

### **Geolite est sûr : il respecte votre santé et l'environnement**

Geolite est un géomortier minéral éco-compatible qui, par rapport aux mortiers polymère-ciment, réduit considérablement les émissions de CO<sub>2</sub> en sauvegardant l'environnement, comme le confirme l'étude EPD – Environmental Product Declaration. Geolite est aussi le premier géomortier au monde de Classe R4 certifié EC 1 Plus à très faibles émissions COV dans le respect total de la santé de l'utilisateur.

### **Avec Geolite vous êtes sûr de ne jamais vous tromper**

Application à la main ou à la machine qui facilite et accélère le travail, temps chaud ou froid, intervention large ou localisée : avec Geolite, la solution est toujours à portée de main et vous ne vous trompez jamais, en obtenant une restauration monolithique sûre dans toutes les conditions de chantier. Marquage CE, certifications et tests en laboratoire sont la garantie d'un travail dans les règles de l'art.



## Avantages pour les distributeurs

### **Geolite est également adapté à la distribution**

Peu de références, peu de place occupée dans le stock, peu d'investissements. Que des matériaux monocomposants. Ils ne contiennent ni solvants ni substances toxiques dangereuses. La gestion des stocks et la conservation des produits deviennent plus simples et sûres.

### **Il est facile de conseiller Geolite**

Un système simple, intuitif et facile pour le magasinier. Impossible de faire des erreurs dans la sélection et la livraison du produit. Avec Geolite vous êtes certain d'offrir un excellent accompagnement car vous conseillerez le système le plus innovant et le plus sûr qui facilite le travail de vos clients.



## Avantages pour le particulier

### **Geolite vous offre la sécurité d'un travail toujours bien fait**

Vous effectuez la réhabilitation et la réfection de votre habitation en investissant au mieux votre argent avec la sécurité d'un travail bien fait qui dure plus longtemps. Les travaux seront réalisés plus rapidement, donc avec moins de désagréments occasionnés par le chantier et avec une réduction des coûts d'intervention.



Kerakoll Spa  
via dell'Artigianato 9  
41049 Sassuolo (MO) Italy  
T +39 0536 816 511  
info@kerakoll.com



**kerakoll**

