

Fondi, smalti e impregnanti per legno e ferro

Come ottenere una smaltatura perfetta.

Preparazione dei supporti

→ **Superfici di ferro non verniciato:**

effettuare un'accurata pulizia della superficie con asportazione meccanica della ruggine o scaglie di laminazione con spazzole metalliche e tela smeriglio o in casi di forte corrosione diffusa effettuare la sabbiatura. Ripulire accuratamente la superficie ed applicare una o due mani di pittura antiruggine ed anticorrosiva Keradecor Sintcrom. Dopo completo asciugamento dell'antiruggine applicare due mani di smalto della linea Keradecor.

→ **Superfici di ferro da riverniciare:**

asportare meccanicamente le vecchie pitture con spazzole metalliche e tela smeriglio, fino all'ottenimento del ferro lucido. Nel caso di superfici estese, verniciature industriali, corrosione profonda ricorrere alla sabbiatura a secco. Ripulire accuratamente la superficie ed applicare una o due mani di pittura antiruggine ed anticorrosiva Keradecor Sintcrom. Dopo completo asciugamento dell'antiruggine applicare due mani di smalto della linea Keradecor.

→ **Superfici zincate nuove:**

sgrassare accuratamente con diluente Keradecor Solmix Universal. Applicare direttamente Keradecor Zinkover, regolandone la diluizione con Keradecor Solmix Universal, come previsto per l'applicazione a pennello, a spruzzo e air-less.

→ **Superfici zincate debolmente arrugginite:**

asportare la ruggine completamente mediante carteggiatura ed applicare Keradecor Sintcrom. Applicare Keradecor Zinkover, regolandone la diluizione con Keradecor Solmix Universal, come previsto per l'applicazione a pennello, a spruzzo e air-less.

→ **Superfici zincate verniciate con prodotti deteriorati:**

togliere ogni traccia della pittura preesistente e lavare accuratamente con Keradecor Solmix Universal. Applicare direttamente Keradecor Zinkover regolandone la diluizione con Keradecor Solmix Universal, come previsto per l'applicazione a pennello, a spruzzo e air-less.

→ **Superfici di legno non verniciate:**

carteggiare ed applicare su tutta la superficie una o più mani di pittura di fondo Keradecor Eco Sintolite. Carteggiare lo strato di pittura di fondo dopo completa essiccazione fino ad ottenere una superficie uniforme e liscia. Pulire dalla polvere ed applicare due mani di smalto della linea Keradecor.

→ **Superfici di legno da riverniciare:**

carteggiare tutta la superficie e dopo accurata pulizia applicare due mani di smalto della linea Keradecor.

Tutti i supporti sopracitati devono comunque essere ben asciutti, puliti, privi di olii e grassi.

Come eseguire una impregnazione perfetta.

Preparazione dei supporti

→ **Superfici di legno non verniciate:**

pulire accuratamente la superficie ed eventualmente carteggiare con carta abrasiva fine per eliminare le imperfezioni.

Applicare Keradecor Wood con supporto asciutto.

→ **Superfici di legno già verniciate:**

in presenza di vernici vecchie occorre sverniciare o carteggiare fino ad ottenere la superficie originale del legno al fine di evidenziare le venature naturali. Pulire ed applicare Keradecor Wood su supporto asciutto.



Smalti

Aqualite Eco Smalto Lucido

Smalto protettivo e decorativo lucido, resistente agli agenti atmosferici, con ottima copertura, assenza di "blocking" ed elevata elasticità.

Aqualite Eco Smalto Lucido è resistente, inodore, non ingiallente, ad asciugatura rapida. A base di resine acriliche all'acqua, è idoneo per legno, ferro, intonaci e rasanti, calcestruzzo, cartongesso, gesso e pannelli multistrato.



Assoluti

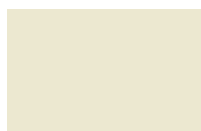


Bianco - A 001



Nero - A 020

Neutri



Perla - A 002



Magnolia - A 003



Avorio - A 004



Cenere - A 005



Cashmere - A 006



Testa di Moro - A 007

Decorativi



Grigio Ferro - A 008



Blu Cielo - A 009



Senape - A 010



Terracotta - A 011



Verde Prato - A 012



Amaranto - A 013

High tech



Grafite - A 014



Blu Scuro - A 015



Giallo Vivo - A 016



Marrone - A 017



Verde Vittoria - A 018



Rosso Vivo - A 019

Aqualite Eco Smalto Satinato

Smalto protettivo e decorativo satinato, resistente agli agenti atmosferici, con ottima copertura, assenza di "blocking" ed elevata elasticità.

Aqualite Eco Smalto Satinato è resistente, inodore, non ingiallente, ad asciugatura rapida. A base di resine acriliche all'acqua, è idoneo per legno, ferro, intonaci e rasanti, calcestruzzo, cartongesso, gesso e pannelli multistrato.



Assoluti

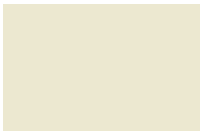


Bianco - A 001



Nero - A 020

Neutri



Perla - A 002



Magnolia - A 003



Avorio - A 004



Cenere - A 005



Cashmere - A 006



Testa di Moro - A 007

Decorativi



Grigio Ferro - A 008



Blu Cielo - A 009



Senape - A 010



Terracotta - A 011



Verde Prato - A 012



Amaranto - A 013

High tech



Grafite - A 014



Blu Scuro - A 015



Giallo Vivo - A 016



Marrone - A 017



Verde Vittoria - A 018



Rosso Vivo - A 019

Keradecor Oldstyle

Smalto antichizzante, protettivo, anticorrosivo, ottima copertura e pennellabilità.

Keradecor Oldstyle è un gel a base alchidica in solvente con pigmenti ferro micacei. Idoneo per la decorazione e protezione di superfici in legno e ferro. Satinato ad elevato grado di copertura. Interni, esterni.

I colori riportati sulla cartella sono da considerarsi puramente indicativi. Si consiglia pertanto una prova preventiva di cantiere al fine di verificare l'esatta tonalità del colore, che può variare in funzione del fondo, della tecnica applicativa utilizzata e della diluizione del prodotto.



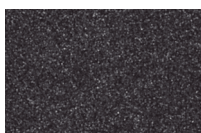
Metallizzati



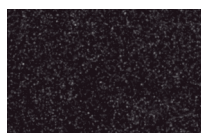
Argento Micaceo



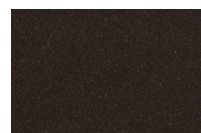
Ferro Micaceo



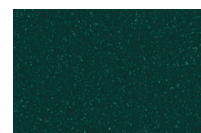
Grafite Micaceo



Nero Micaceo



Marrone Micaceo



Verde Micaceo

Impregnanti

Keradecor Wood

Gel impregnante ad alta protezione ed elevata resistenza ai raggi UV e agli agenti atmosferici. Rispetta l'ambiente.

Keradecor Wood è formulato a base di olii vegetali, dal particolare aspetto gel che assicura, in caso di applicazioni in verticale, l'assenza di colature. Crea una barriera fisica impedendo la proliferazione di funghi. Interni, esterni.



Neutro



Bianco



Douglas



Mogano



Castagno



Rovere Scuro



Noce



Noce Scuro



Ebano



Verde

Il risultato finale a parità di tinta può variare in funzione dell'essenza del legno e del numero di strati applicati.

Fondi

Keradecor Sintcrom

Pittura antiruggine e anticorrosiva organica minerale. Keradecor Sintcrom è altamente protettivo a base di resine di sintesi in solvente e pigmenti attivi inibitori di corrosione. Idonea come fondo su ferro e sue leghe. Interni, esterni.

Keradecor Eco Sintolite

Preparatore di fondo organico minerale. Keradecor Eco Sintolite è un fondo a base solvente, idoneo per superfici in legno e ferro ad elevato grado di riempimento. Livella le superfici prima della successiva applicazione dello smalto. Interni, esterni.

Keradecor Zinkover

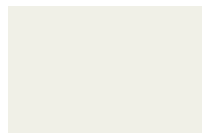
Smalto di fondo e finitura, resistente agli agenti atmosferici, con ottima copertura e pennellabilità. Keradecor Zinkover è altamente protettivo a base di resine di sintesi in solvente, idoneo per preparazione delle superfici zincate. Notevole protezione agli agenti climatici e alle atmosfere marine. Interni, esterni.



Sintcrom Grigio



Sintcrom Rosso



Sintolite



Zinkover



kerakoll

kerakoll.com

IT-S7/2023