

# Biogesso Rasa&Decora mangiaVOC

Eco-vriendelijk natuurlijk gipspleister en decoratieve afwerkpleister mangiaVOC op basis van het exclusieve Biogesso Kerakoll, actief in de absorptie en de verwijdering van vervuilende stoffen van de binnenlucht.

Biogesso Rasa&Decora mangiaVOC, conform de norm EN 13279-1, is specifiek voor het bepleisteren en stucen van oude en nieuwe bepleisteringen, en is geschikt voor zichtbare decoratieve afwerkingen met Edel witte kleur. Geschikt voor ruimtes zoals badkamers en keukens.

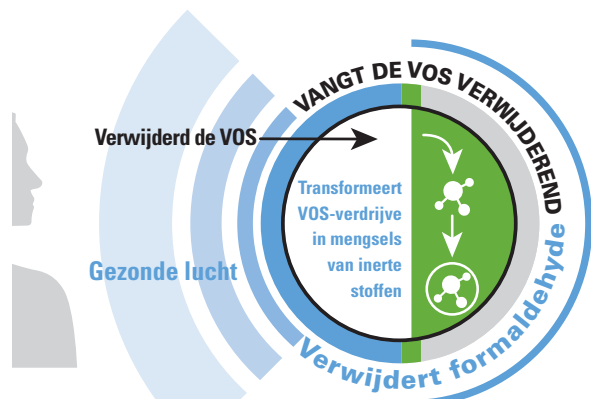


## Rating 2

1. Is een stucmiddel. Biogesso heeft een verlengde verwerkbaarheid, en garandeert perfect vlakke oppervlaktes zonder overlappingsen en oneffenheden. Ideaal voor “stucwerk”. Makkelijk schuurbaar.
2. Is decoratief. Biogesso decoreert de muur met een natuurlijke edel witte kleur. Plastisch tijdens het uitstrijken, realiseert waardevolle esthetische effecten met spiegelgladde of marmerachtige afwerking.
3. Is een stofverminderend middel. Biogesso verminderd met 90% de stofontwikkeling welke wordt geproduceerd tijdens de fase van het mengen van de producten, ten voordelen van de gezondheid van de gebruikers.

- ✓ Pollution Reduced
- × Bacteriostatic
- × VOC Low Emission
- ✓ CO<sub>2</sub> Emission ≤ 250 g/kg
- × Recycled Regional Mineral ≥ 30%

## Betere binnenluchtkwaliteit, betere gezondheid



### → Muursysteem mangiaVOC

- Biogesso Rasa&Decora mangiaVOC  
Eco-vriendelijk natuurlijk gipspleister en decoratieve afwerkpleister mangiaVOC op basis van het exclusieve Biogesso Kerakoll, actief in de absorptie en de verwijdering van vervuilende stoffen van de binnenlucht. Voor binnen.

### - Biogesso Stucco mangiaVOC

Eco-vriendelijke natuurlijke stuc mangiaVOC op basis van het exclusieve Biogesso van Kerakoll voor het stucen en egaliseren van gipsplaten. Actief bij de absorptie en verwijdering van binnenluchtverontreinigende stoffen. Voor binnen.

### → Probleem

De lange blootstelling aan vluchtige organische stoffen (VOS) in de woningen kan bijdragen tot het ziek-door-gebouwen-syndroom -hoofdpijn, misselijkheid, irritaties. Volgens schattingen van de Wereldgezondheidsorganisatie (OMS) wordt 20% van de westerse bevolking getroffen door dit probleem.

### → Oplossing

Biogesso vormt, dankzij de inhoudsstof, de muren om in actieve oppervlakken die formaldehyde, de belangrijkste VOS aanwezig in de binnenlucht, verwijderen en transformeren in een mengsel van inerte stoffen. Biogesso garandeert dus een betere kwaliteit van de binnenlucht, ten voordele van de gezondheid van de bewoners. (Report Eurofins No. 392-2014-00107501RevA).

## Gebruiksaanwijzing

### → Voorbereiden van ondergronden

De ondergrond moet absorberend, compact, droog en schoon zijn, en dus vrij van stof. Eventuele niet-perfect verankerde delen, oude verf of lijmresten moeten verwijderd worden. Ondergronden van pleister op cement-, kalk- of gipsbasis die moeten geëgaliseerd worden, moeten goed zijn uitgehard zodat ze niet meer krimpen. Spatel nieuwe pleisters altijd uit voordat er wordt uitgevlakt. Broze ondergronden: consolideer broze of inconsistente ondergronden met Rasobuild Eco Consolidante. De te af te werken panelen moeten stabiel en goed verankerd zijn op de ondergrond.

### → Gebruiksaanwijzing

Biogesso Rasa&Decora mangiaVOC kan gemakkelijk gemengd worden met een boor en een laag toerental ( $\approx 400/\text{min.}$ ). Giet eerst het water in de emmer, en voeg het poeder geleidelijk aan toe tot een homogeen mengsel wordt verkregen dat de gewenste consistentie heeft, zonder klonten met visceuze consistentie. Tijdens de hechtfase geen water aan het product toevoegen.

Voordat de volgende lagen worden aangebracht, moet gewacht worden tot geen afdrucken meer achterblijven op de vorige laag. Gebruiken tussen  $+5\text{ }^{\circ}\text{C}$  en  $+30\text{ }^{\circ}\text{C}$ .

### → Waarschuwingen

- De luchtdoorlatende decoratieve afwerkingsproducten van Kerakoll garanderen de handhaving van het essentiële kenmerk van mangiaVOC van Biogesso Rasa&Decora.
- Gebruik geen andere decoraties die het effect van mangiaVOC zouden kunnen annuleren.
- Gebruik geen verf of bedekkingen op basis van kaliumsilicaten.

### → Toepassing

- Egaliseermiddel: indien het product als egaliseermiddel wordt gebruikt, kunnen herstelde ondergronden, of ondergronden van verschillende absorberende materialen, gelijkmatig gemaakt worden zodat het "stucwerk" kan gerealiseerd worden door twee gekruiste lagen egaliseermiddel aan te brengen om perfect vlakke en gladde oppervlakken en dus waardevolle afwerkingen te verkrijgen. Doorstaat de test van het strijklicht. Geschikt voor oude en nieuwe pleisters, wanden van gips of gipsmengsel, gipsplaten, gipsblokken of vezelcementplaten, prefab betonplaten.
- Spiegelglad: indien het product wordt aangebracht als zichtbare decoratie hoeft niet meer geverfd te worden; alle sanerende kenmerken van de binnenlucht worden behouden en er wordt een warme Edel witte afwerking verkregen; kan afgewerkt worden met twee eenvoudige lagen met glanzend spiegeleffect.
- Marmerachtig: indien aangebracht als marmerachtige pleister met korte lijmkam van roestvrij staal wordt een geconcentreerd effect zonder schaduwvorming verkregen.

Kan gemengd worden met lijnolie of met natuurlijk gekleurde aarde om de toepassingen te personaliseren, om antieke en waardevolle ambachtelijke afwerkingen te verkrijgen.

## Certificaties en markeringen



\* Émission dans l'air intérieur Information sur le niveau d'émission de substances volatiles dans l'air intérieur, présentant un risque de toxicité par inhalation, sur une échelle de classe allant de A+ (très faibles émissions) à C (fortes émissions).

## Bestektekst

In de Welzijnsbouw (Edilizia del Benessere) worden decoratieve afwerkingen gerealiseerd met de gipspleister en decoratieve afwerkpleister, op basis van het exclusieve Biogesso Kerakoll, actief in de absorptie en de verwijdering van vervuilende stoffen van de binnenlucht (type Biogesso Rasa&Decora mangiaVOC) GreenBuilding Rating 3 van Kerakoll Spa. De natuurlijke gipspleister moet ook voldoen aan de vereisten van de norm EN 13279-1-B3, brandgedrag klasse A1volgens EN 13501-1.

Biogesso Rasa&Decora mangiaVOC verbruik  $\approx 1\text{ kg}/\text{m}^2$  per mm dikte.

<b>Technische gegevens volgens de Kerakoll Kwaliteitsnorm</b>		
Uiterlijk	voorgemengd Edel wit	
Schijnbare volumieke massa	≈ 0,7 kg/dm <sup>3</sup>	UEAtc/CSTB 2435
Minerale inerte toeslagstof	kristallijn carbonaat	
Korrelgrootte	≈ 0 – 100 µm	
Houdbaarheid	≈ 6 maanden vanaf de productiedatum in de originele en intacte verpakking; niet vochtbestendig	
Verpakking	Zakken van 25 kg	
Aanmaakwater	≈ 15 l / 1 zak van 25 kg	
Soortelijk gewicht mengsel	≈ 1,55 kg/dm <sup>3</sup>	UNI 7121
Duur van het mengsel (pot life)	≥ 60 min.	
Max. aanbrengtemperatuur	van +5 °C tot +30 °C	
Max. dikte per laag	3 mm	
Wachttijd	schilderen ≈ 24 uur / aanbrengen van behang ≈ 24 uur	
Verbruik	≈ 1 kg/m <sup>2</sup> per mm dikte	

Gegevens gemeten bij een temperatuur van +23 °C, R.V. van 50% en zonder ventilatie. Deze waarden kunnen variëren afhankelijk van de specifieke omstandigheden van de werklocatie: temperatuur, wind, absorptiegraad van de ondergrond en het aangebrachte materiaal.

---

**Prestaties**

---

**HIGH-TECH**

---

Bestendigheid tegen de verspreiding van waterdamp ( $\mu$ )	> 6	EN 12572
Brandgedrag	klasse A1	EN 13501-1
Knikvastheid	$\geq 1 \text{ N/mm}^2$	EN 13279
Drukvastheid na 7 dagen	$\geq 2 \text{ N/mm}^2$	EN 13279
Hechting op ondergrond na 28 dagen	$\geq 1,9 \text{ N/mm}^2$	EN 13279
Voldoet aan	B3	EN 13279-1

---

Gegevens gemeten bij een temperatuur van +23 °C, R.V. van 50% en zonder ventilatie. Deze waarden kunnen variëren afhankelijk van de specifieke omstandigheden van de werklocatie.

---

---

## Waarschuwingen

- Product voor professioneel gebruik
- normen en wetten van het land van gebruik naleven
- beschermen tegen direct zonlicht, vorst en regen
- bescherm de oppervlakken tegen tocht
- indien nodig het veiligheidsblad aanvragen
- voor overige zaken kunt u contact opnemen met Kerakoll Worldwide Global Service +39 0536.811.516 - [globalservice@kerakoll.com](mailto:globalservice@kerakoll.com)



De gegevens met betrekking Rating verwijzen naar het GreenBuilding Rating Manual 2012. Deze informatie is bijgewerkt tot juli 2023 (ref. GBR Data Report – 07.23) en kan in de loop van de tijd worden aangevuld en/of gewijzigd door KERAKOLL SpA; eventuele veranderingen vindt u op de site [www.kerakoll.com](http://www.kerakoll.com). KERAKOLL SpA is daarom alleen verantwoordelijk voor de geldigheid, actualiteit en update van de informatie als deze direct van de site is genomen. Het technische informatieblad is opgesteld op basis van onze beste technische en toepassingskennis. Gezien het feit dat de omstandigheden van de werklocatie en de uitvoering van de werkzaamheden niet rechtstreeks kunnen worden beïnvloed, zijn de gegevens van algemene aard en op geen enkele wijze bindend voor ons bedrijf. Het verdient daarom aanbeveling eerst te testen of het product geschikt is voor het voorziene gebruik.