

Biofix®

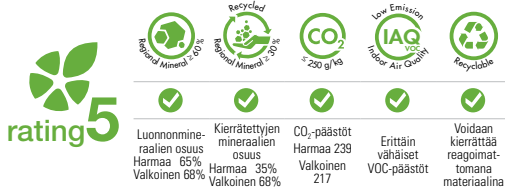
Ympäristöystävällinen kiinnityslaasti, jonka kemiallisten lisäaineiden pitoisuus on erittäin alhainen. Pitkä avoin aika, valumaton laasti keraamisten ja porcelanato-laattojen ja luonnonkivien kiinnittämiseen.



GREENBUILDING RATING®

Biofix®

- Kategorio: Epäorgaaniset mineraalituotteet
- Keraamisten laattojen ja luonnonkivien kiinnittäminen



LUOKITUSJÄRJESTELMÄ ON SERTIFIKOINTIORGANISAATIO SGS:N HYVÄKSYMÄ

ECO-HUOMIOT

- Valmistettu paikallisesti tuotetuista mineraaleista, minkä vuoksi kuljetuksen aikaiset kasvihuonekaasupäästöt ovat alhaisemmat
- Sisältää kierrätettyjä mineraaleja ja vähentää siten ensisijaisten raaka-aineiden uuttamisesta johtuvia ympäristölle koituvia haittoja
- Yksikomponenttinen; muovipurkkien käytön vähentäminen vähentää CO₂-päästöjä ja erityisjätteen hävittämisen tarvetta

TUOTTEEN VAHVUUDET

- **ERITTÄIN ALHAISET VOC-PÄÄSTÖT**
Biofix® sisältää vain aineita, joiden kemiallisten epäpuhtauksien päästötasot ovat erittäin alhaiset. Se takaa parhaan sisäilman laadun asentajille sekä myöhemmin rakennuksessa asuville.
- **SISÄLTÄÄ ORGAANISIA SUOLOJA**
Biofix® sisältää aktiivisia ainesosia vain erittäin puhtaina orgaanisina suoloina (98%). Biofix®, jonka kemiallisten lisäaineiden pitoisuus on erittäin alhainen, parantaa mineraalisementin hydraatiota ja suojaa kiinnityslaastia aggressiivisilta ulkoisilta aineilta.
- **SISÄLTÄÄ ERITTÄIN PUHTAITA REAGOIMATTOMIA MINERAALEJA**
Biofix®-kiinnityslaasti sisältää ainoastaan pyöreärakeista kvartsihiekkää ja kerakollin carraran marmorilouhoksilta peräisin olevaa erittäin puhdasta marmorijauhetta. Tämä takaa optimaalisen reologian ja erittäin vähäisen veden imeytymisen.

KÄYTTÖKOHEET

Käyttö

Alustat:

- | | | |
|---|----------------------------------|-------------------------------------|
| - Sementtipohjaiset valut ja tasoitteet | - Kipsilevy | - Vedeneristystuotteet sisätiloissa |
| - Anhydriittivalut | - Vesikiertolämmitteiset lattiat | - Kuitusementtilevyt |
| - Sementti- ja kipsipohjaiset rappaus-/muurauslaastit | | |

Materiaalit:

- | | | |
|---------------------|--------------------------|---|
| - Keraamiset laatat | - Klinkkeri | - Eriste- ja äänieristyspaneelit sisätiloissa |
| - Posliinilaatat | - Marmori ja luonnonkivi | |
| - Cotto-laatat | - Keraamiset mosaiikit | |

Käyttötarkoitukset:

- | | | |
|---------------------------------|-------------------------|-----------------|
| - Kiinnittäminen ja viimeistely | - Sisätilat - ulkotilat | - Liikekäyttö |
| - Lattiat ja seinät | - Asuinkäyttö | - Katukalusteet |

* ÉMISSION DANS L'AIR INTÉRIEUR Information sur le niveau d'émission de substances volatiles dans l'air intérieur, présentant un risque de toxicité par inhalation, sur une échelle de classe allant de A+ (très faibles émissions) à C (fortes émissions).

KÄYTTÖOHJEET

Alustan valmistelu

Kaikkien pinnotteiden on oltava tasaisia, asettuneita, vaurioitumattomia, tiiviitä, jäykkiä, lujia ja kuivia, eikä niissä saa olla kiinnitysaineita tai kapillaarikosteutta. Imukykyiset pinnat mattakostutetaan vedellä tai pohjustetaan Primer A Eco:lla.

Laastin sekoitus

Sekoitusvesi (EN 12004-2):

- Harmaa ≈ 30,5% – 32,5% painosta
- Valkoinen ≈ 31% – 33% painosta

Sekoitusvesi työmaaolosuhteissa

- Harmaa ≈ 8 ℓ / 1 säkki
- Valkoinen ≈ 8 ℓ / 1 säkki

Pakkauksessa ilmoitettu vesimäärä on suuntaa antava arvio. Vesimäärää säätämällä voidaan vaikuttaa laastin tiksotrooppisuuteen ja tehdä sopiva koostumus käyttötärpeen mukaan.

Tuotteen käyttö

Mahdollisimman hyvän kiinnittymisen varmistamiseksi levitä alustaan riittävä kerros laastia, jotta laasti peittää laatan taustapuolen kauttaaltaan.

Suurikokoiset, suorakaiteenmuotoiset laatat, joiden sivujen pituus on > 60 cm sekä ohuet päällystemateriaalit, saattavat vaatia laastin levityksen myös materiaalin taustapuolelle.

Tarkista työn edetessä, että laastin määrä ja laastin peittävyys laatan taustassa on riittävä.

Toteuta laattakenttien joustavat saumat:

- ≈ 10 m² ulkona,
- ≈ 25 m² sisällä,
- 8 metrin välein pitkissä ja kapeissa tiloissa.

Ota huomioon kaikki rakenteelliset ja muut liikuntasauamat.

MUUTA HUOMIOITAVAA

Erikoisalustojen esikäsitteleminen

Kipsipohjaiset muuraus-/rappauslaastit, anhydriittivalut ja kevytbetoni sisätiloissa: Primer A Eco

Vinyylilattiat sisätiloissa: Keragrip Eco

Katso pohjusteiden oikeaa käyttöä koskevat ohjeet teknisestä tuotekortista.

Materiaalit ja erikoisalustat

Marmori ja luonnonkivi: nämä materiaalit ovat alttiita veden imeytymisen aiheuttamille muodonmuutoksille tai tahriintumiselle, ja ne vaativat siksi nopeasti kovettuvan kiinnityslaastin tai reaktiomassan.

Marmoreille ja luonnonkivimateriaaleille on ominaista, että niiden ominaisuudet saattavat vaihdella myös saman kivilajin sisällä. Epäselvissä tilanteissa ota yhteyttä Kerakoll Global Service -palveluun pyytääksesi tarkempia ohjeita tai erillistä materiaalitestausta varten.

Jos valmistajan toimittamia ohjeita ei ole saatavilla ja jos laatan kiinnityspuolella on vahvistuskerroksia, kuten hartsipinnoitteita, polymeeriverkkoja tai vastaavia tai esim. suoja-aineita kosteudennousua vastaan, tulee luonnonkivilaattojen yhteensopivuus laastin kanssa testata etukäteen.

Poista huolellisesti mahdolliset materiaalin leikkaamisesta tai muusta työstämisestä aiheutuneet kiviöljyjäämät.

Erikoisasennukset

Eristys- ja äänenvaimennuslevyt asennetaan pistekiinnitysmenetelmää käyttäen valmistajien suosituksen mukaisesti.

Kipsi- ja kuitusementtilevyt tulee ankkuroida tukevasti niille tarkoitettuihin metallirankoihin.

Ei saa käyttää

Puu, metalli tai muovi, kimmoiset materiaalit, muovautuvat tai tärinälle altistuvat alustat.

Tasoitteet ja laastit sekä betoni, joka ei ole vielä kovettunut ja joka kutistuu huomattavasti kuivessaan.

Sileäpintaisille valmisbetonituotteille.

Lämmitetyille lattioille.

Jos laatat kiinnitetään vanhan lattian päälle.

Orgaaniset vedeneristystuotteet (kuten EN 14891 -standardin mukainen RM).

TEKNISET TIEDOT KERAKOLL-LAATUSTANDARDIN MUKAAN

Säilyvyys	≈ 12 kuukautta alkuperäisessä pakkauksessa kuivassa tilassa. Suojattava kosteudelta
Pakkaus	25 kg
Laastikerroksen paksuus	2-10 mm
Ilman, alustojen ja materiaalien lämpötila	+5 °C - +35 °C
Seoksen käyttöaika +23 °C:ssa	
- Harmaa	= 4 tuntia
- Valkoinen	= 4 tuntia
Avoim aika, kun lämpötila on +23 °C:	
- Harmaa	= 30 min.
- Valkoinen	= 30 min.
Korjausaika +23 °C:n lämpötilassa:	
- Harmaa	= 30 min.
- Valkoinen	= 30 min.
Kävelykelpoiseksi kuivuminen / saumaus, kun lämpötila on +23 °C:	
- Harmaa	≈ 24 tuntia
- Valkoinen	≈ 24 tuntia
Seinien saumaus, kun lämpötila on +23 °C:	
- Harmaa	≈ 12 tuntia
- Valkoinen	≈ 12 tuntia
Käyttövalmis, kun lämpötila on +23 °C:	
- kevyt kävely	≈ 2 vrk.
- raskas liikenne	≈ 4 vrk.
Menekki	≈ 2,5 – 4 kg/m ²
<i>Tiedoissa oletuksena +23 °C:n lämpötila, 50 %:n ilman suhteellinen kosteus sekä ei ilmanvaihtoa. Todelliset arvot saattavat vaihdella rakennustyömaan olosuhteista (lämpötila, ilmanvaihto, alustan ja materiaalin imukyky) riippuen.</i>	

SUORITUSKYKY

VOC SISÄILMAN LAATU (IAQ) - HAIHTUVIEN ORGAANISTEN YHDISTEIDEN PÄÄSTÖT

Vaatumustenmukaisuus	EC 1 plus GEV-Emicode	GEV-sertifiointi 4984/11.01.02
HIGH-TECH		
Vetolujuus (betoni/keraaminen laatta) 28 päivän kuluttua	≥ 1 N/mm ²	EN 12004-2
Kestävyydesti:		
- vetolujuus lämpörasituksen jälkeen	≥ 1 N/mm ²	EN 12004-2
- vetolujuus vesiupotuksen jälkeen	≥ 1 N/mm ²	EN 12004-2
- vetolujuus jäädytys-sulatussykliä jälkeen	≥ 1 N/mm ²	EN 12004-2
Käyttölämpötila	-30 °C – +80 °C	
Vaatumustenmukaisuus:	C2TE	EN 12004
	C2E	CSTB (2549-213) MC 490
<i>Tiedoissa oletuksena +23 °C:n lämpötila, 50 %:n ilman suhteellinen kosteus sekä ei ilmanvaihtoa. Arvot voivat vaihdella rakennuspaikan olosuhteista riippuen.</i>		

VAROITUKSIA

- Tuote on tarkoitettu ammattikäyttöön
- noudata standardeja ja kansallisia säädöksiä
- älä käytä laastia korjataksesi alustan epätasaisuuksia, jotka ovat suurempia kuin 10 mm
- suojaa suoralta sateelta vähintään 24 tunnin ajan
- ilman lämpötila, ilmanvaihto ja alustan ja materiaalin imukyky vaikuttavat laastin työstettävyyteen sekä käyttö- ja kuivumisaikoihin
- käytä kiinnitettävälle laatalle soveltuvaa, riittävän suurta laastikampaa
- varmista ulkokäytössä, että laastipeti leviää kauttaaltaan laatan taustaan
- käyttöturvallisuustiedote saatavilla pyydetessä
- lisätietoja tuotteesta ja sen käytöstä: Kerakoll Worldwide Global Service, puh. +39 0536 811 516 - globalservice@kerakoll.com

Luokitukset viittaavat GreenBuilding Rating® Manual 2012 -oppaan luokituksiin. Nämä tiedot on päivitetty viimeksi syyskuussa 2020 (viite GBR-tietoraportti – 10.20); huomaa, että KERAKOLL SpA saattaa tehdä tietoihin lisäyksiä ja/tai korjauksia; katso uusin versio osoitteesta www.kerakoll.com. KERAKOLL SpA on siten vastuussa tietojen validiteetista, tarkkuudesta ja päivittämisestä, ainostaan silloin, kun tiedot on otettu sen institutionaalilaiselta verkkosivulta. Tässä tuotekortissa annetut tiedot perustuvat teknisiin tietoihin ja käytännön kokemukseen. Koska emme kuitenkaan voi valvoa suoraan yksittäisten rakennustyömaiden olosuhteita tai töiden suorittamista, yllä annetut ovat luonteeltaan yleisiä ohjeita eivätkä sido Kerakollia millään tavalla. Suosittelemme, että kokeilette tuotetta etukäteen pienellä alueella varmistuaksenne tuotteen soveltuvuudesta suunniteltuun käyttötarvikkeeseen.



KERAKOLL
The GreenBuilding Company

KERAKOLL S.p.a.
Via dell'Artigianato, 9 - 41049 Sassuolo (MO) Italy
Tel +39 0536 816 511 - Fax +39 0536 816 581
info@kerakoll.com - www.kerakoll.com