

Aquastop Fix

Selante orgânico monocomponente para a selagem impermeável de elevada aderência com as bandas Aquastop no sistema Laminado No Crack, pronto a usar, eco-compatível.

O Aquastop Fix desenvolve uma elevada aderência impermeável dos acessórios Aquastop sobre a membrana Aquastop Green para garantir a estanquidade hidráulica do sistema em pouco tempo e a durabilidade da aplicação aos ataques básicos, graças às resistências químicas altas.



Rating 5

1. Específico para a selagem impermeável do Aquastop Green e Aquastop Fabric nos Laminados Kerakoll
2. Adequado para a colocação sucessiva de ladrilhos cerâmicos, grés porcelânico e pedras naturais com adesivos minerais
3. Adequado para selar sobre pavimentos cerâmicos, madeira, metais, materiais plásticos
4. Elevada elasticidade e estabilidade química em ambientes básicos
5. Sem risco, em caso de chuva, em muito pouco tempo (cerca de 2 horas)
6. Pronto a usar, facilmente identificável (cor verde)

- ✓ Regional Mineral $\geq 30\%$
- ✓ VOC Low Emission
- ✓ Solvent ≤ 5 g/kg
- ✓ Low Ecological Impact
- ✓ Health Care

O que é o Laminado No Crack

→ O Laminado No Crack é a fusão estrutural entre a membrana Aquastop Green e o gel-adesivo H40 Gel. O Laminado No Crack é um sistema de elevado teor inovador, que garante prestações antifractura, impermeabilidade, saída do vapor e aderência ao corte, que superam definitivamente os pontos críticos dos suportes no sistema colado.

O Laminado No Crack é o sistema impermeabilizante antifractura de elevada aderência para a colocação imediata, com saída do vapor, de ladrilhos cerâmicos e pedras naturais com gel-adesivos em varandas, terraços e superfícies exteriores, mesmo sobre suportes fissurados e com possíveis tensões de vapor por humidade residual dos suportes.

O Laminado No Crack é o sistema mais seguro para impermeabilizar superfícies de qualquer dimensão, velhas ou novas, húmidas

ou secas, fissuradas ou sujeitas a movimentos dimensionais, uma vez que permite a colocação impermeável, mesmo imediata, com elevada resistência ao corte, com gel-adesivos, realizando qualquer desenho de colocação, sem respeitar as juntas do suporte e anulando traçados e fracturas dos suportes. A presença do sistema dessolidarizante isola os movimentos relativos do pavimento em relação ao suporte (por dilatação térmica) e, vice-versa, do suporte em relação ao pavimento (por retracção higrométrica) anulando a transmissão de perigosas tensões paralelas ao plano de colocação (tensões de corte).

→ O Aquastop Fix é utilizado para a selagem do Aquastop 120 nas juntas perimetrais e entre telas adjacentes de Aquastop Fabric no sistema Laminado Vapor Pro.

Campos de aplicação

→ Destinos de utilização:

Selagem do Aquastop 120 nas juntas perimetrais e entre telas adjacentes do Aquastop Green no sistema Laminado No Crack e do Aquastop Fabric no sistema Laminado Vapor Pro.

Suportes:

- membrana Aquastop Green e membrana Aquastop Fabric;
- rebocos, barramentos, betonilhas e argamassas minerais;
- betão armado e betão escoado em obra e prefabricado, blocos em betão;
- metais (aço, cobre, bronze, latão, etc.);
- materiais plásticos (PE, PPE, ABS, plástico

reforçado com fibra de vidro, etc.) com lixagem prévia e limpeza;

- madeira, vidro, ladrilhos cerâmicos, grés porcelânico, pedras naturais.

Não utilizar sobre suportes pulverulentos ou pouco coesivos; sobre suportes betuminosos ou que exsudam óleos, solventes e plastificantes; sobre suportes saturados de humidade ou sujeitos a humidade ascendente contínua ou para impermeabilizar infiltrações de água pontuais; para selagens deixadas à vista; para selagens elásticas de juntas de movimento; para colocar ladrilhos.

Indicações de uso

→ Preparação dos suportes

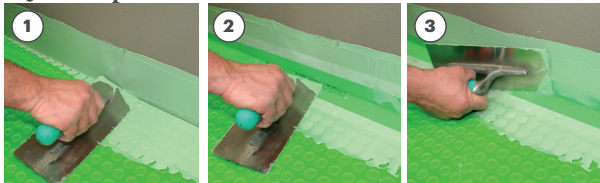
Os suportes devem estar compactos, lisos, limpos de pó, óleos e gorduras, secos e isentos de humidade ascendente, sem partes friáveis, inconsistentes ou não perfeitamente ancoradas como resíduos de cimento, cal e tintas que devem ser totalmente removidos. Lixar e desempoeirar metais e materiais plásticos, remover completamente vernizes, tintas e barramentos finos. O suporte deve estar estável, não deformável e sem fendas. Os elementos a selar devem ser previamente ancorados mecanicamente ao suporte ou ser englobados de modo solidário no suporte.

→ Preparação

O Aquastop Fix está pronto a usar. Depois de abrir a embalagem, remover o disco de plástico pré-formado, que deverá ser reposicionado sobre o produto fresco antes de fechar a embalagem e permite a reutilização do produto restante no balde.

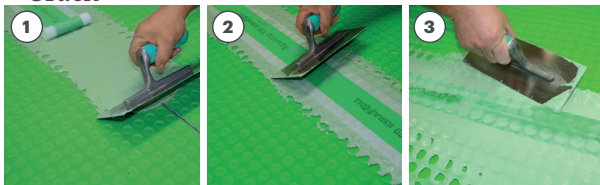
→ Aplicação

- Juntas perimetrais Laminado No Crack



- ① Aplicar o selante eco-compatível Aquastop Fix com uma espátula lisa na parede e sobre a membrana, tendo o cuidado de preencher as cavidades circulares do Aquastop Green, numa largura de cerca de 8 – 10 cm, e fixar o Aquastop 120 sobre o selante fresco seguindo a junta parede-pavimento.
- ② Pressionar fortemente e alisar para garantir a selagem total da banda evitando a formação de pregas.
- ③ Pressionar a banda com a espátula lisa, partindo do centro para o exterior para evitar franzir a rede. Cobrir devidamente com o selante todas as partes brancas em rede.

- Juntas entre telas adjacentes Laminado No Crack



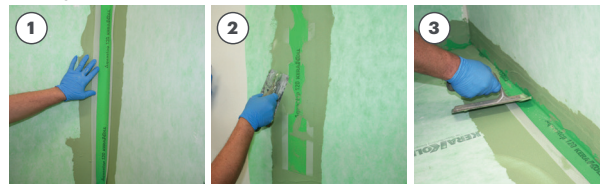
- ① Aplicar o selante eco-compatível Aquastop Fix ao longo das junções com uma espátula lisa numa largura de pelo menos 8 – 10 cm por parte em cada junção, tendo o cuidado de preencher as cavidades circulares do Aquastop Green e de

deixar uma camada fina contínua.

- ② Fixar o Aquastop 120 sobre o selante fresco seguindo a junção entre as telas. Pressionar fortemente e alisar para garantir a selagem total da banda evitando a formação de pregas.
- ③ Pressionar a banda com a espátula lisa, partindo do centro para o exterior para evitar franzir a rede. Cobrir devidamente com o selante todas as partes brancas em rede.

A colocação sucessiva do revestimento pode ser realizada imediatamente. No caso de chuva forte sobre o produto não perfeitamente endurecido, verificar atentamente a aderência da banda Aquastop 120.

- Selagem e juntas perimetrais Laminado Vapor Pro



- ① Para a selagem de Aquastop 120 nas juntas perimetrais e entre telas adjacentes de Aquastop Fabric no sistema Laminado Vapor Pro, proceder às mesmas fases de trabalho ilustradas para o Laminado No Crack.
- ② Ligar as telas adjacentes de Aquastop Fabric colando a banda Aquastop 120 com o selante Aquastop Fix.
- ③ Aplicar o selante eco-compatível Aquastop Fix com uma espátula lisa ao longo do ângulo parede-pavimento numa largura de cerca de 8 – 10 cm, e fixar o Aquastop 120 sobre o selante fresco. Pressionar fortemente e alisar para garantir a selagem total da banda evitando a formação de pregas. Pressionar a banda com a espátula lisa, partindo do centro para o exterior para evitar franzir a rede. Cobrir devidamente com o selante todas as partes brancas em rede.

→ Limpeza

A limpeza dos resíduos de selante realiza-se com o Diluente 01, diluente eco-compatível monocomponente isento de rótulo de risco ambiental, ou com solventes comuns (ex. álcool rosa desnaturado, aguarrás, solvente nitrocelulósico).

Outras indicações

→ Onde não é possível colar a banda Aquastop 120, por falta de espaço, é necessário ligar a impermeabilização realizada com o Nanoflex Sem Limites ou com membranas Aquastop e os elementos verticais com o selante Aquastop Fix (paredes, abaixo da soleira, descargas, perfis, canais, tubos de queda, elementos de passagem, instalações, etc.). A operação requer o máximo cuidado nas fases de limpeza, aplicação e alisamento, uma vez que a estanquidade hidráulica é subordinada ao enchimento perfeito da junta, entre o impermeabilizante e o elemento a ligar, e à aderência perfeita do selante. Aplicar o selante em abundância, comprimir para fazê-lo penetrar em profundidade para

favorecer uma aderência óptima e garantir a estanquidade hidráulica. Remover o material em excesso e alisar com uma espátula de metal ou plástico, molhado com água com sabão. Aconselha-se a efectuar uma segunda aplicação, seguindo o mesmo procedimento, quando a primeira aplicação estiver seca ao tacto, para garantir a selagem total. Em alternativa ao selante Aquastop Fix pode ser utilizado o selante Aquastop Nanosil. Em ambos os casos, as selagens devem ser recobertas com selagens elásticas com Fugabella Eco Silicone ao nível do pavimento-revestimento.

Certificações e marcações



Dados técnicos segundo a Norma de Qualidade Kerakoll		
Aspecto	pasta verde	
Conservação	≈ 12 meses desde a data de produção na embalagem original e íntegra; evitar a humidade	
Embalagem	baldes 6 kg	
Massa volúmica mistura	≈ 1,65 kg/dm ³	ISO 2811
Temperaturas limite de aplicação	de +5 °C a +35 °C	
Espessura máx. realizável	≤ 5 mm	
Tempo aberto	≥ 20 min.	
Início formação de película (bk recorder)	≈ 30 min.	ASTM D5859
Tempo de reticulação 24 h	≈ 3,4 mm	
Alongamento à rotura	≥ 93%	ISO 527
Tempo de espera para colocação de revestimento	imediate	
Tempo de colocação em segurança do risco de chuva	≥ 2 h	
Rendimento *	≈ 0,6 kg/m correspondente a ≈ 0,7 – 1,0 kg/m ² em função da geometria das superfícies	

* O dado indicado é um valor médio com base na nossa experiência em obra. Pode variar em função da geometria de descargas, instalações, detalhes construtivos, etc. Levantamento de dados a +23 °C de temperatura, 50% H.R. e ausência de ventilação.

Performance**Qualidade do ar interior (IAQ) COV- Emissões substâncias orgânicas voláteis**

Conformidade	EC1 plus GEV-Emicode	Cert. GEV 14178/11.01.02
--------------	----------------------	--------------------------

HIGH-TECH**Resistência ao corte nas junções de Aquastop Green com Aquastop 120:**

- ar (28 dias)	≥ 137 N / 50 mm	EN 12317-2
----------------	-----------------	------------

- água (60 dias)	≥ 164 N / 50 mm	EN 12317-2
------------------	-----------------	------------

- calor (+70 °C) (90 dias)	≥ 193 N / 50 mm	EN 12317-2
----------------------------	-----------------	------------

Estanquidade hidráulica	≥ 1,5 bar	EN 14891
-------------------------	-----------	----------

Resistência à tracção (7 dias)

- sobre OSB	≥ 0,7 N/mm ²	EN 12004
-------------	-------------------------	----------

- sobre alumínio	≥ 1,1 N/mm ²	EN 12004
------------------	-------------------------	----------

- sobre betão	≥ 2,0 N/mm ²	EN 12004
---------------	-------------------------	----------

Levantamento de dados a +23 °C de temperatura, 50% H.R. e ausência de ventilação.

Advertências

- Produto para uso profissional
- respeitar eventuais normas e regulamentos nacionais
- não utilizar para aplicações deixadas à vista

- em caso de necessidade, solicitar a ficha de segurança
- para outras informações, consultar o Kerakoll Worldwide Global Service +351 21 986 24 91 - info@kerakoll.pt



Os dados relativos ao Rating são referidos no GreenBuilding Rating Manual 2014. As presentes informações foram actualizadas em Dezembro de 2022 (ref. GBR Data Report - 12.22); determina-se que as mesmas podem ser sujeitas a integrações e/ou variações no tempo por parte da KERAKOLL SpA; para essas eventuais actualizações, pode ser consultado o site www.kerakoll.com. A KERAKOLL SpA responde, portanto, pela validade, actualidade e actualização das próprias informações apenas se retiradas directamente do seu site. A ficha técnica é redigida com base nos nossos melhores conhecimentos técnicos e de aplicação. Não podendo, no entanto, intervir directamente nas condições das obras e sobre a execução dos trabalhos, constituem indicações de carácter geral que de modo algum vinculam a nossa Empresa. Aconselha-se, portanto, um ensaio prévio a fim de verificar a idoneidade do produto à utilização prevista.