

# Aquastop Fix

Sigilant organic monocomponent pentru sigilarea impermeabilă cu aderență ridicată a benzilor Aquastop cu membrană Aquastop Green sau Aquastop Fabric, gata de utilizare, eco-compatibil.

Aquastop Fix dezvoltă o aderență impermeabilă ridicată a accesoriilor Aquastop pe membrana Aquastop Green și Aquastop Fabric pentru a garanta etanșarea hidraulică a sistemului într-un timp foarte scurt și durabilitatea aplicării la atacuri bazice datorită rezistențelor chimice ridicate.



## Rating 5

1. Specific pentru sigilarea impermeabilă de Aquastop Green și Aquastop Fabric
2. Adecvat pentru aplicarea succesivă cu adezivi minerali a plăcilor ceramice, gresiei porțelanate, pietrelor naturale
3. Adecvat pentru sigilare pe pardoseli ceramice, lemn, metal, mase plastice
4. Elasticitate ridicată și stabilitate chimică în mediu bazic
5. În afara riscului de ploaie într-un timp foarte scurt (circa 2 ore)
6. Gata de utilizare, ușor identificabil (culoare verde)

- ✓ Regional Mineral ≥ 30%
- ✓ VOC Low Emission
- ✓ Solvent ≤ 5 g/kg
- ✓ Low Ecological Impact
- ✓ Health Care

## Domenii de aplicare

→ Destinație de utilizare:

Sigilarea Aquastop 120 sau Aquastop Plus 120 în rosturile perimetrare și între foi adiacente de Aquastop Green și de Aquastop Fabric.

Stratul suport:

- membrana Aquastop Green și membrana Aquastop Fabric
- tencuieli, gleturi de netezire, șape și materiale de refacere minerale;
- beton armat și beton turnat la fața locului și prefabricat, blocuri din beton;
- metale (oțel, cupru, bronz, alamă, etc.);

- mase plastice (PE, PPE, ABS, rășină cu fibre de sticlă, etc.) după șlefuire și curățare;
- lemn, sticlă, plăci ceramice, gresie porțelanată, piatră naturală.

A nu se utiliza pe straturi de suport prăfuite sau ușor coezive; pe straturi de suport bituminoase sau care emană uleiuri, solvenți și plastifianți; pe substraturi saturate cu umiditate sau supuse infiltrațiilor continue de umiditate sau pentru impermeabilizarea infiltrațiilor de apă localizate; pentru sigilări vizibile; pentru sigilarea rosturilor de deplasare; pentru aplicarea plăcilor.

## Indicații de utilizare

→ Pregătirea suporturilor

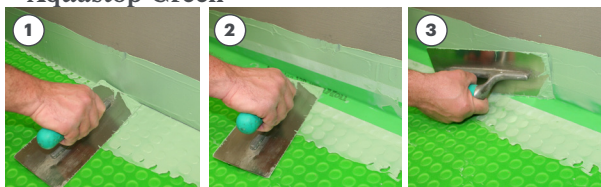
Supporturile trebuie să fie compacte, netede, curățate de praf, uleiuri și grăsimi, uscate și lipsite de infiltrații de umiditate, fără părți friabile și lipsite de consistență sau care nu sunt perfect ancorate, precum reziduuri de ciment, var și vopsea, care trebuie îndepărtate în întregime. Șlefuiți și aspirați metalele și materialele plastice, îndepărtați complet lacurile, vopselele și gleturile de netezire fine. Stratul de suport trebuie să fie stabil, nedeformabil și fără crăpături. Elementele de sigilat trebuie să fie ancorate, în prealabil, mecanic de stratul de suport sau să fie înglobate la turnarea pe straturile de suport.

→ Preparare

Aquastop Fix este gata de utilizare. După deschiderea ambalajului, scoateți discul de plastic preformat care va fi re poziționat pe produsul proaspăt înainte de a închide ambalajul și a permite reutilizarea produsului rămas în găleată.

→ Aplicare

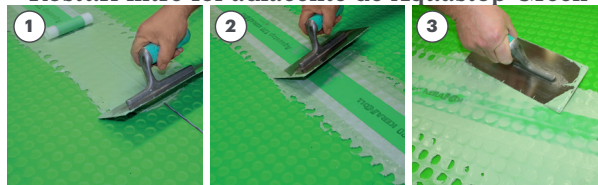
- Rosturi perimetrare în prezența membranei Aquastop Green



- 1 Aplicați sigilantul eco-compatibil Aquastop Fix cu gletiera netedă pe perete și pe membrană, având grijă să umpleți nervurile concave circulare de Aquastop Green, pe o lățime de aproximativ 8-10 centimetri și fixați Aquastop 120 sau Aquastop Plus 120 pe sigilantul proaspăt urmărind rostul perete-pardoseală.

- 2 Exercițați o presiune puternică și neteziți pentru a garanta sigilarea totală a benzii, evitând formarea pliurilor.
- 3 Apăsăți banda cu gletiera netedă începând din centru spre exterior pentru a evita încrețirea plasei. Acoperiți cu grijă cu sigilant toate părțile albe din plasă.

- Rosturi între foi adiacente de Aquastop Green



- 1 Aplicați sigilantul eco-compatibil Aquastop Fix de-a lungul rosturilor cu gletiera netedă, pe o lățime de cel puțin 8-10 de centimetri pe parte în fiecare rost, având grijă să umpleți nervurile concave circulare de Aquastop Green și să lăsați un strat subțire continuu.
- 2 Fixați Aquastop 120 sau Aquastop Plus 120 pe sigilantul proaspăt, urmărind rostul dintre fâșii. Exercițați o presiune puternică și neteziți pentru a garanta sigilarea totală a benzii, evitând formarea pliurilor.
- 3 Apăsăți banda cu gletiera netedă începând din centru spre exterior pentru a evita încrețirea plasei. Dacă aplicați Aquastop 120, acoperiți atent cu sigilant toate părțile albe din plasă.

## Indicații de utilizare

Aplicarea ulterioară a acoperirii poate fi efectuată imediat. În caz de ploaie puternică pe produsul neîntărit perfect, verificați cu atenție aderența benzii Aquastop 120 sau Aquastop Plus 120.

- Sigilare și rosturi perimetrare în prezența membranei impermeabile Aquastop Fabric



- ① Pentru sigilarea Aquastop 120 sau Aquastop Plus 120 în rosturile perimetrare și între foile adiacente de Aquastop Fabric, continuați cu aceiași pași de lucru ilustrați pentru Aquastop Green.
- ② Uniți foile adiacente de Aquastop Fabric prin lipirea benzii Aquastop 120 sau Aquastop Plus 120 cu sigilantul Aquastop Fix.

- ③ Aplicați sigilantul eco-compatibil Aquastop Fix cu o gletieră netedă de-a lungul marginii peretepardoseală pe o lățime de aproximativ 8 - 10 centimetri și fixați Aquastop 120 sau Aquastop Plus 120 pe sigilantul proaspăt. Exercitați o presiune puternică și neteziți pentru a garanta sigilarea totală a benzii, evitând formarea pliurilor. Apăsăți banda cu gletiera netedă începând din centru spre exterior. Dacă aplicați Aquastop 120, acoperiți atent cu sigilant toate părțile albe din plasă.

→ Curățenia

Curățarea reziduurilor de sigilant se realizează cu Diluente 01, diluant eco-compatibil, monocomponent, fără etichetă de risc ambiental sau cu solvenți obișnuiți (ex. alcool roz denaturat, terebentină, nitrosolvent).

## Indicații suplimentare

→ Acolo unde nu se poate lipi banda Aquastop 120 sau Aquastop Plus 120, din lipsă de spațiu, este necesară conectarea impermeabilizării realizate cu Aquastop Nanoflex sau cu impermeabilizanti Aquastop (după întărire) sau cu membrane Aquastop și elementele verticale cu sigilantul Aquastop Fix (pereti, sub praguri, scurgeri, profiluri, canale, burlane, corpuri de trecere, instalații etc.). Operația necesită cea mai mare grijă în fazele de curățare, aplicare și netezire deoarece etanșarea hidraulică este supusă umplerii perfecte a rostului dintre impermeabilizant și elementul de racordat și aderenței perfecte a sigilantului. Aplicați sigilantul din abundență, comprimați pentru

a-l face să pătrundă adânc pentru a promova aderența optimă și pentru a asigura etanșarea hidraulică. Îndepărtați excesul de material și neteziți cu o gletieră de metal sau plastic, umezită cu apă și săpun. Este indicat să se efectueze o a doua aplicare, urmând aceeași procedură, atunci când prima aplicare este uscată la atingere pentru a garanta sigilarea totală. Ca alternativă la sigilantul Aquastop Fix, poate fi utilizat sigilantul Aquastop Nanosil. În ambele cazuri, sigilările realizate trebuie acoperite cu sigilări elastice cu Silicone Color sau Neutro Color la nivelul pardoseală-acoperire.

## Certificări și marcaje



<b>Date tehnice Conform Normei de Calitate Kerakoll</b>		
Aspect	pastă verde	
Păstrare	≈ 12 luni de la data producerii în ambalajul original și intact; a se feri de umiditate	
Ambalaj	găleți 6 kg	
Greutate specifică amestec	≈ 1,65 kg/dm <sup>3</sup>	ISO 2811
Temperaturi limită de aplicare	de la +5 °C la +35 °C	
Grosime maximă realizabilă	≤ 5 mm	
Timp deschis	≥ 20 min.	
Începutul formării peliculei (bk recorder)	≈ 30 min.	ASTM D5859
Cute-Rate 24 h	≈ 3,4 mm	
întindere la rupere	≥ 93%	ISO 527
Timp de așteptare pentru pozare plăci ceramice	imediată	
Timp de asigurare împotriva riscului de ploaie	≥ 2 h	
Randament *	≈ 0,6 kg/m <sup>2</sup> corespunzător cu ≈ 0,7 – 1,0 kg/m <sup>2</sup> în funcție de geometria suprafețelor	

\* Valoarea indicată este o valoare medie în baza experiențelor noastre de șantier. Poate varia în funcție de geometria evacuărilor, a instalațiilor, a detaliilor de construcție, etc. Date culese la o temperatură de +23 °C, 50% U.R. și fără ventilație.

## Performanță

### Calitatea aerului intern (IAQ) VOC- Emisie de substanțe organice volatile

Conformitate	EC1 plus GEV-Emicode	Cert. GEV 14178/11.01.02
--------------	----------------------	--------------------------

### HIGH-TECH

etanșarea hidraulică	≥ 1,5 bar	EN 14891
----------------------	-----------	----------

### Rezistență la tracțiune (7 zile):

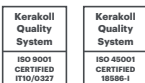
- pe OSB	≥ 0,7 N/mm <sup>2</sup>	EN 12004
- pe aluminiu	≥ 1,1 N/mm <sup>2</sup>	EN 12004
- pe beton	≥ 2,0 N/mm <sup>2</sup>	EN 12004

Date culese la o temperatură de +23 °C, 50% de umiditate relativă și fără ventilație.

## Avertismente

- Produs pentru uz profesional
- respectați eventualele norme și reglementări naționale
- nu utilizați pentru aplicații vizibile

- în caz de necesitate solicitați fișa de securitate
- pentru tot ce nu este prevăzut aici, consultați Kerakoll Worldwide Global Service +39 0536 811 516 - [globalservice@kerakoll.com](mailto:globalservice@kerakoll.com)



Datele privitoare la Rating se referă la GreenBuilding Rating Manual 2014. Aceste informații sunt actualizate în martie 2022 (ref. GBR Data Report - 03.22); precizăm că acestea pot face obiectul unor completări și/sau modificări în decursul timpului din partea KERAKOLL SpA; pentru astfel de eventuale actualizări, puteți consulta site-ul [www.kerakoll.com](http://www.kerakoll.com). KERAKOLL SpA răspunde cu privire la valabilitatea, actualitatea și actualizarea informațiilor sale numai dacă acestea sunt extrapolate direct din pagina sa de internet. Fișa tehnică este redactată în baza cunoștințelor noastre tehnice și applicative cele mai bune. Totuși, pentru că nu putem să intervenim direct asupra condițiilor din șantier și asupra executării lucrărilor, acestea reprezintă indicații cu caracter general care nu obligă în nici un fel Compania noastră. Se recomandă de aceea să efectuați o probă prealabilă, în scopul verificării conformității produsului cu utilizarea prevăzută.