

Aquastop Fabric

Μεμβράνη στεγανοποίησης και φράγμα υδρατμών από πολυαιθυλένιο επενδυμένη και στις δύο πλευρές με ύφασμα πολυπροπυλενίου υψηλής πρόσφυσης για τη στεγανοποίηση χώρων με υγρασία και έντονη παρουσία υδρατμών, πριν από την τοποθέτηση με τζελ-συγκολλητικά υλικά κεραμικών πλακιδίων, γρανιτοπλακιδίων, ψηφίδας και πέτρινων υλικών.

Η Aquastop Fabric συγκολλείται γρήγορα σε όλα τα υποστρώματα με το τζελ-συγκολλητικό υλικό H40 Gel No Limits, για την πραγματοποίηση στεγανοποίησης και φράγματος υδρατμών, ανθεκτικής στο αλκαλικό περιβάλλον και τις χημικές προσβολές, σε προορισμούς χρήσης με υψηλότερη υγρασία και παρουσία υδρατμών.



1. Προσχηματισμένη πολυμερική στεγανοποιητική μεμβράνη πολύ μικρού πάχους, απόλυτα στεγανή στο νερό και που δρα ως φράγμα υδρατμών
2. Ειδική για τη στεγανοποίηση και τοποθέτηση με το H40 Gel No Limits
3. Μειώνει τους χρόνους εργασίας: στεγανοποίηση και τοποθέτηση των υλικών επένδυσης με τα τζελ-συγκολλητικά υλικά χωρίς αναμονή, περπατιέται αμέσως
4. Υψηλή διαστολή σε δύναμη εφελκυσμού/σχισίματος
5. Μειώνει τις τάσεις
6. Φράγμα υδρατμών
7. Εύκαμπτη
8. Κατάλληλη για ενδοδαπέδια θέρμανση
9. Κατάλληλη για την τοποθέτηση με το τζελ-συγκολλητικό υλικό H30 Gel

Aquastop Fabric

→ Η Aquastop Fabric συνιστά ένα φράγμα υδρατμών σε χώρους με πολύ υψηλή ή κορεσμένους από υγρασία (ντουζιέρες, μπάνια, σάουνες) για τα υποστρώματα και τους παρακείμενους χώρους, εξασφαλίζοντας την ανθεκτικότητα των δομικών στοιχείων που είναι ευαίσθητα σε αυτό το φαινόμενο. Ο πυρήνας της μεμβράνης είναι ένα φιλμ Πολυαιθυλενίου (PE) πάχους περίπου 0,4 mm με υψηλό συντελεστή αντίστασης στη διάχυση των υδρατμών ($\mu > 300.000$), που αντιστοιχεί σε ισοδύναμο πάχος αέρα διάχυσης υδρατμών Sd 122 m. Η μεμβράνη ταξινομείται σύμφωνα με το UNI 11470 ως φράγμα υδρατμών ($Sd \geq 100$ m).

Πεδία εφαρμογής

→ Προορισμός χρήσης:

Εσωτερικοί και εξωτερικοί χώροι και πισίνες, τοίχοι και δάπεδα, για τη στεγανοποίηση και τη δημιουργία φράγματος υδρατμών, πριν από την τοποθέτηση κεραμικών πλακιδίων, φυσικών λίθων και ψηφίδων. Ντουζιέρες, μπάνια, κουζίνες, σάουνες, χαμάμ, χώροι με υγρασία, μπαλκόνια, ταρατσες και επίπεδες στέγες.

Υποστρώματα:

- ορυκτά κονιάματα δαπέδου και επιχρίσματα
- παλιά δάπεδα από κεραμικά πλακίδια, μάρμαρα, φυσικούς λίθους αγκυρωμένα στο υπόστρωμα
- ώριμο σκυρόδεμα
- γυψοσανίδες, τσιμεντοσανίδες, ινογυψοσανίδες και ξύλινα πάνελ αγκυρωμένα στο υπόστρωμα

Δε χρησιμοποιείται σε ασφαλτικά υλικά ή μέταλλο. Για τη στεγανοποίηση βατών επιφανειών χωρίς επένδυση. Ως αντιρηγματική μεμβράνη, ως μεμβράνη εκτόνωσης των υδρατμών, για εφαρμογές που αφήνονται εκτεθειμένες, σε υγρά υποστρώματα ή υποστρώματα εκτεθειμένα σε ανιούσα υγρασία.

Γενικά, ανατρέξτε στο κεφάλαιο "Δε χρησιμοποιείται" του εντύπου τεχνικών δεδομένων του τζελ-συγκολλητικού υλικού, που θα χρησιμοποιηθεί για την τοποθέτηση της μεμβράνης.

Οδηγίες χρήσης

→ Αποθήκευση

Προστατέψτε τα ρολά από την άμεση έκθεση στον ήλιο, τις πηγές θερμότητας και από τη βροχή, τόσο κατά την αποθήκευση στην αποθήκη όσο και στο εργοτάξιο. Κατά την τοποθέτηση των φύλλων, προστατέψτε τα από έκθεση στον ήλιο, μέχρι λίγο πριν την εφαρμογή.

→ Προετοιμασία του υποστρώματος

Σε γενικές γραμμές, ανατρέξτε στο κεφάλαιο "Προετοιμασία υποστρωμάτων" του εντύπου τεχνικών δεδομένων του τζελ-συγκολλητικού υλικού, που θα χρησιμοποιηθεί για την τοποθέτηση της μεμβράνης.



- 1) Επαληθεύστε τις μηχανικές επιδόσεις και την επιφανειακή συνοχή του υποστρώματος τοποθέτησης.
- 2) Επαληθεύστε την επιπεδότητα και την παρουσία κατάλληλων κλίσεων για να διασφαλίσετε την αποστράγγιση με κατάλληλες απορροές. Καλύψτε τις ανωμαλίες του υποστρώματος με κατάλληλο υλικό λείανσης.

→ Στεγανοποίηση του Υποστρώματος



- 1) Ξετυλίξτε και κόψτε τα φύλλα, λαμβάνοντας υπόψη ένα κενό περίπου 5 mm ανάμεσα στο ένα φύλλο και το άλλο και ανάμεσα στα φύλλα και τα κατασκευαστικά στοιχεία. Κάντε τις ανάλογες οπές και κοψίματα στα φύλλα για τα σημεία όπου υπάρχουν σωλήνες ή απορροές, ώστε να επιτρέψετε τη σωστή εφαρμογή της μεμβράνης.
- 2) Εφαρμόστε το τζελ-συγκολλητικό υλικό H40 Gel No Limits με κατάλληλη οδοντωτή σπάτουλα και ρυθμίστε το πάχος με την κλίση της σπάτουλας, χρησιμοποιώντας την οδοντωτή πλευρά. Απλώστε το τζελ-συγκολλητικό υλικό σε επιφάνεια τέτοια, που να επιτρέπει την τοποθέτηση των φύλλων μέσα στον ενδεικνύμενο ανοιχτό χρόνο εφαρμογής (ελέγχετε συχνά την καταλληλότητα). Αποφύγετε υπερβολικές ποσότητες του τζελ-συγκολλητικού υλικού, που θα διακύβευαν την επιπεδότητα των φύλλων.

- 3) Τοποθετήστε τα φύλλα ή ξετυλίξτε τα στο νοπό τζελ-συγκολλητικό υλικό, φροντίζοντας την επιπεδότητα και αποφεύγοντας το σχηματισμό τσακίσεων ή εξογκωμάτων.



- 4) Πιέστε αμέσως τα φύλλα πάνω στο νοπό τζελ-συγκολλητικό υλικό, χρησιμοποιώντας μια λεία σπάτουλα και εφαρμόστε κατάλληλη πίεση, για να εξασφαλίσετε ότι οι μεμβράνες είναι καλά τεντωμένες. Δώστε προσοχή να μην κάνετε ζημιά στα φύλλα με τις γωνίες της μεταλλικής σπάτουλας, ώστε να μη διακυβεύεται η στεγανότητά στο νερό και τους υδρατμούς.
- 5) Τοποθετήστε το επόμενο φύλλο, ευθυγραμμίζοντας το με το προηγούμενο, με ένα κενό περίπου 5 mm ανάμεσα στο ένα φύλλο και το άλλο. Πιέστε το αμέσως και φροντίστε να περάσει η σπάτουλα και κατά μήκος των άκρων των φύλλων.



- 6) Προχωρήστε όπως φαίνεται στις εικόνες για την συγκόλληση των φύλλων στο δάπεδο.
Σημειώσεις
 - Για την τοποθέτηση της μεμβράνης σε ξύλο, μέταλλο, καουτσούκ, PVC, linoleum και fiberglass, χρησιμοποιήστε το Superflex.
 - Για την τοποθέτηση της μεμβράνης σε παλιά πλακάκια σε δάπεδα και τοίχους, ελέγξτε την ακεραιότητα και την πρόσφυση τους.

→ Στεγανοποίηση των εσωτερικών και εξωτερικών γωνιών



- 1) Προχωρήστε στη στεγανοποίηση των περιμετρικών άκρων ξεκινώντας από τις γωνίες. Εφαρμόστε το Aquastop Fix στις άκρες των μεμβρανών με τη λεία σπάτουλα, φροντίζοντας να γεμίσετε πλήρως τον αρμό ανάμεσα στα φύλλα.
- 2) Τοποθετήστε το γωνιακό τεμάχιο Aquastop 120 στο νοπό σφραγιστικό υλικό και εφαρμόστε ισχυρή πίεση στην ταινία, για να την εξομαλύνετε και για να εξασφαλίσετε την πλήρη συγκόλληση της, αποφεύγοντας το σχηματισμό τσακίσεων.

Οδηγίες χρήσης

Σημειώσεις

- Μην καλύπτετε τελείως την ταινία με το σφραγιστικό υλικό, για να καθίσταται δυνατή μία σωστή επιπεδότητα της ακόλουθης τοποθέτησης των υλικών επένδυσης.

→ Στεγανοποίηση των ακμών τοίχου και δαπέδου



- 1 Απλώστε το Aquastop Fix κατά μήκος της περιμέτρου κοντά στις ακμές τοίχου-δαπέδου: απλώστε το σφραγιστικό υλικό στις άκρες της μεμβράνης σε πλάτος περίπου 8 – 10 cm.
 - 2 Τοποθετήστε την Aquastop 120 και εξομαλύνετε την προσεκτικά.
 - 3 Πιέστε με τη σπάτουλα από το κέντρο (πράσινη λωρίδα) προς τις εξωτερικές λωρίδες και απλώστε τυχόν περίσσεια σφραγιστικού υλικού στο λευκό πλέγμα (αντίθετα η κίνηση της σπάτουλας από την εξωτερική πλευρά της ταινίας προς την εσωτερική, θα μπορούσε να ανασηκώσει το πλέγμα). Οι λευκές πλευρικές λωρίδες με το πλέγμα και τα πρώτα 5 – 10 mm περίπου της πράσινης ταινίας πρέπει να καλύπτονται πλήρως από το σφραγιστικό υλικό.
- Σημειώσεις
- Μην καλύπτετε την ταινία με το σφραγιστικό υλικό, για να καθίσταται δυνατή μία σωστή επιπεδότητα της ακόλουθης τοποθέτησης των υλικών επένδυσης.

→ Στεγανοποίηση ανάμεσα στα φύλλα σε εσωτερικούς και εξωτερικούς χώρους



- 1 Σφραγίστε τους διαμήκεις αρμούς ανάμεσα στο ένα φύλλο και το άλλο: απλώστε το Aquastop Fix με μία λεία σπάτουλα κατά μήκος της συναρμογής (αρμού) και σε πλάτος τουλάχιστον 8 – 10 cm σε κάθε πλευρά, προσέχοντας να γεμίσετε πλήρως τον αρμό ανάμεσα στα φύλλα. Τοποθετήστε την ταινία Aquastop 120 στο νοπό σφραγιστικό υλικό.
- 2 Πιέστε με δύναμη και εξομαλύνετε, για να αφαιρέσετε τυχόν τσακίσεις και να εξασφαλίσετε την πλήρη σφράγιση της Aquastop 120.

- 3 Αφαιρέστε την περίσσεια του Aquastop Fix που έχει ξεχειλίσει από την ταινία και φροντίστε τη συγκόλληση των άκρων της στη μεμβράνη.

Σημειώσεις

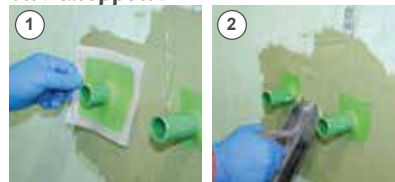
- Μην καλύπτετε τελείως την ταινία με το σφραγιστικό υλικό, για να καθίσταται δυνατή μία σωστή επιπεδότητα της ακόλουθης τοποθέτησης των υλικών επένδυσης.
- Σφραγίστε ολόκληρη την περίμετρο και όλες τις επαφές φύλλου με φύλλο.

→ Στεγανοποίηση ανάμεσα στα φύλλα με αλληλοεπικάλυψη μόνο σε εσωτερικούς χώρους



- 1 Σφραγίστε τις αλληλοεπικαλύψεις ανάμεσα στο ένα φύλλο και το άλλο με το Aquastop Fix, προβλέποντας 3 cm περίπου πλάτος αλληλοεπικάλυψης. Απλώστε το Aquastop Fix κάτω από την αλληλοεπικάλυψη με μια λεία σπάτουλα, φροντίζοντας να γεμίσετε πλήρως την ένωση ανάμεσα στα φύλλα. Μετά την εφαρμογή του Aquastop Fix, ψεκάστε μια μικρή ποσότητα νερού στην επιφάνεια του για πιο γρήγορη δικτύωση, και καλύψτε το με την μεμβράνη.
 - 2 Πιέστε με δύναμη και εξομαλύνετε, για να αφαιρέσετε τυχόν τσακίσεις και να εξασφαλίσετε την πλήρη σφράγιση της Aquastop Fabric.
 - 3 Αφαιρέστε την περίσσεια του Aquastop Fix που έχει ξεχειλίσει από την αλληλοεπικάλυψη της μεμβράνης.
- Σημειώσεις
- Σφραγίστε όλες τις αλληλοεπικαλύψεις φύλλου με φύλλο.
 - Για να κολλήσετε τη μεμβράνη σε μέταλλα, πλαστικά υλικά και σταθερά ξύλα, χρησιμοποιήστε το Superflex.

→ Στεγανοποίηση των σωληνώσεων, των μπαταριών και των απορροών



- 1 Εφαρμόστε το σφραγιστικό υλικό Aquastop Fix στη μεμβράνη με λεία σπάτουλα σε πλάτος τέτοιο, που να καλύψει πλήρως την Aquastop 120 Flangia.
- 2 Τοποθετήστε την Aquastop 120 Flangia στο νοπό σφραγιστικό υλικό και εφαρμόστε ισχυρή πίεση στην ταινία, για να την εξομαλύνετε και για να εξασφαλίσετε την πλήρη συγκόλληση της, αποφεύγοντας το σχηματισμό τσακίσεων.

Οδηγίες χρήσης

→ Τοποθέτηση των υλικών επένδυσης



- 1 Εφαρμόστε μία πρώτη στρώση τζελ-συγκολλητικού υλικού H40 Gel No Limits, χρησιμοποιώντας τη λεία πλευρά της σπάτουλας.
- 2 Ρυθμίστε το πάχος της κόλλας με μια οδοντωτή σπάτουλα, κατάλληλη για το μέγεθος του πλακιδίου. Τοποθετήστε το δάπεδο με αρμούς ελάχιστου πλάτους 2 - 3 mm, ανάλογα με το μέγεθος του πλακιδίου. Επαληθεύστε την πλήρη διαβροχή της πίσω πλευράς του πλακιδίου, για να εξασφαλίσετε την καταλληλότητα του συστήματος συγκόλλησης. Αρμολογήστε με Fugabella Living. Σφραγίστε τους ελαστικούς αρμούς με Silmat Color ή Neutro Color.

Σημειώσεις

- Η τοποθέτηση του δαπέδου μπορεί να γίνει αμέσως με το τζελ-συγκολλητικό υλικό H40 Gel No Limits. Δεν απαιτείται αναμονή, μόνο χρειάζεται προσοχή να μη διακυβευθεί η πρόσφυση του νοπού σφραγιστικού υλικού κάτω από τις ταινίες.

Άλλες υποδείξεις

→ Στην περίπτωση τοποθέτησης της μεμβράνης με το τζελ-συγκολλητικό υλικό H40 Gel No Limits υπό συνθήκες υψηλών θερμοκρασιών ή άμεσης ακτινοβολίας, καθώς και με το ελαστικό συγκολλητικό υλικό Superflex, ενδέχεται να σχηματιστούν φυσαλίδες ή ζάρες από την εξάτμιση της περιεχόμενης υγρασίας ή του διαλύτη. Εξομαλύνετε τη μεμβράνη με τη λεία σπάτουλα μετά την εμφάνισή τους (γενικά 10-20 λεπτά από την εφαρμογή).

→ Σε περίπτωση στεγανοποίησης υποστρωμάτων όπου υπάρχουν αρμοί συστολής-διαστολής, είναι απαραίτητο να κόψετε τις μεμβράνες Aquastop Fabric και να στεγανοποιήσετε τους αρμούς με την ταινία Aquastop 120 κολλημένη με το σφραγιστικό υλικό Aquastop Fix (η μεμβράνη δεν λειτουργεί ως αντιρηγματική). Μεταφέρετε πιστά τους αρμούς στις επενδύσεις των δαπέδων και των τοίχων, που θα τοποθετηθούν αργότερα.

→ Η σφράγιση χωρίς τη χρήση της ταινίας Aquastop 120, όταν ο χώρος είναι ανεπαρκής, απαιτεί τη μέγιστη προσοχή στον καθαρισμό, την εφαρμογή και την εξομάλυνση. Η εργασία απαιτεί τη μέγιστη προσοχή στις φάσεις καθαρισμού, εφαρμογής και εξομάλυνσης, καθώς η στεγανοποίηση εξαρτάται από το τέλειο γέμισμα του αρμού ανάμεσα στο στεγανοποιητικό και το στοιχείο που πρόκειται να γίνει η συναρμογή και από την τέλεια πρόσφυση του σφραγιστικού υλικού. Εφαρμόστε το σφραγιστικό υλικό Aquastop Fix σε περίσσεια και εξομαλύνετε, ώστε να εξασφαλίσετε την τέλεια πλήρωση του αρμού με υψηλές τιμές πρόσφυσης. Απομακρύνετε το πλεονάζον υλικό. Συνιστάται να κάνετε μια δεύτερη εφαρμογή, ακολουθώντας την ίδια διαδικασία, όταν η πρώτη εφαρμογή είναι στεγνή στην αφή, προκειμένου να εξασφαλιστεί η πλήρης σφράγιση. Εναλλακτικά χρησιμοποιείτε το Aquastop Nanosil.

Πιστοποιήσεις και σημάνσεις




KERAKOLL S.p.A. Sessuolo
Verbundabteilung
P-0902102/2017
MFA Bauteile
Verwendungsbereich A und C
gemäß Prüfgrundrissen

Τεχνικά δεδομένα σύμφωνα με το Πρότυπο Ποιότητας Kerakoll		
Φυσιογνωμία	Πράσινη μεμβράνη	
Πλάτος/μήκος	100 cm / 30 m	
Μάζα	≈ 282 g/m ²	
Πάχος	φύλλο πολυαιθυλενίου ≈ 290 μm, συνολικό ≈ 530 μm	
Μέγιστη δύναμη εφελκυσμού:		
- διαμήκης	≥ 117 N/15 mm (s=3,99)	DIN ISO 527-30
- εγκάρσια	≥ 66,6 N/15 mm (s=2,76)	DIN ISO 527-30
Μέγιστη διαστολή σε δύναμη εφελκυσμού:		
- διαμήκης	25%	
- εγκάρσια	26%	
Αντίσταση στη υδρατμοπερατότητα: ισοδύναμο πάχος αέρα διάχυσης υδρατμών Sd	122 m	EN 1931
Κατηγορίες διείσδυσης νερού	W0-I – W2-I	DIN 18534

ΕΠΙΔΟΣΕΙΣ		
Ποιότητα του αέρα εσωτερικών χώρων (IAQ) ΠΟΕ - Εκπομπές πτητικών οργανικών ενώσεων		
Συμμόρφωση	EC 1 plus GEV-Emicode	Πιστ. GEV 9010/11.01.02
HIGH-TECH		
Αρχική Πρόσφυση	$\geq 0,5 \text{ N/mm}^2$	EN 14891
Πρόσφυση μετά από επαφή με νερό	$\geq 0,5 \text{ N/mm}^2$	
Πρόσφυση μετά την επίδραση θερμοκρασίας	$\geq 0,5 \text{ N/mm}^2$	EN 14891
Πρόσφυση μετά από κύκλους ψύξης-απόψυξης	$\geq 0,5 \text{ N/mm}^2$	EN 14891
Πρόσφυση μετά από επαφή με ασβεστόνερο	$\geq 0,5 \text{ N/mm}^2$	EN 14891
Πρόσφυση μετά από επαφή με χλωριωμένο χλώριο	$\geq 0,5 \text{ N/mm}^2$	EN 14891
Στεγανότητα στο νερό	$\geq 1,5 \text{ bar}$	EN 14891

Προειδοποιήσεις

- Προϊόν για επαγγελματική χρήση
- ακολουθείστε τυχόν κανονισμούς και ισχύουσες κατά τόπους νομοθεσίες
- αποφύγετε την άμεση έκθεση στον ήλιο και τις πηγές θερμότητας κατά την αποθήκευση και κατά την τοποθέτηση στο εργοτάξιο
- μην το χρησιμοποιείτε για εφαρμογές που αφήνονται εκτεθειμένες
- το προϊόν σύμφωνα με τους ορισμούς του Κανονισμού (ΕΚ) αριθ. 1907/2006 δεν απαιτεί Δελτίο Δεδομένων Ασφαλείας
- για οτιδήποτε δεν προβλέπεται στο παρόν έντυπο συμβουλευτείτε την Υπηρεσία Kerakoll Global Service +30-22620.49.700

 Τα δεδομένα που σχετίζονται με την κατάταξη Rating στο GreenBuilding Rating Manual 2012. Οι παρούσες πληροφορίες ενημερώθηκαν τον Δεκέμβριο του 2022. Τονίζεται ότι ενδέχεται να υποβληθούν σε διορθώσεις και/ή μεταβολές στο πέρασμα του χρόνου από την KERAKOLL SpA. Για τις προκείμενες τυχόν ενημερώσεις μπορείτε να συμβουλευτείτε την ιστοσελίδα www.kerakoll.com. Συνεπώς η KERAKOLL SpA ευθύνεται για την ισχύ, την επικαιρότητα και την ενημέρωση των πληροφοριών της, μόνο εάν αυτές έχουν εξέλθει από την ιστοσελίδα της. Το έντυπο τεχνικών δεδομένων συντάχθηκε με βάση τις καλύτερες τεχνικές και εφαρμοσμένες τεχνολογίες μας. Ωστόσο, αδυνατώντας να επεμβούμε κατασκευών στις συνθήκες των εργασιών και στην εκτέλεση των εργασιών, οι παρούσες πληροφορίες αποτελούν υποδείξεις γενικού χαρακτήρα και δε δεσμεύουν με κανένα τρόπο την Εταιρία μας. Συνεπώς, συνιστάται μία δοκιμή εκ των προτέρων με σκοπό την επαλήθευση της καταλληλότητας του προϊόντος για την προβλεπόμενη χρήση.