

Aquastop Fabric

Folie van polyethyleen met grote dilatatie/scheurbestendigheid, dun, waterdicht, aan beide zijden bedekt met weefsel van polypropyleen. Ideaal als breukvast vochtscherm in systemen/samenstellingen voor zones met gematigde belastingen.

Aquastop Fabric garandeert een optimale hechting met lijmen uit de Biogel lijn.



1. Grote dilatatie bij trekkracht/scheurbestendig
2. Crack bridging
3. Vochtwerend
4. Binnen
5. Geschikt op verwarmde vloeren
6. Bestand tegen alkaliën en chemische aantasting

Toepassingsgebieden

→ Beoogd gebruik:

Voor het waterdicht afdichten van vloeren en wanden voor het aanbrengen van bedekkingen van keramische tegels, glasmozaïek, natuursteen en composietmaterialen.

Geschikt op:

- dekvloeren op cementbasis, elementen van beton, pleister op gipsbasis, pleister op cementbasis en cement-kalk, bestaande vloeren en bedekkingen van keramiek, marmertegels en natuursteen (bestaande bedekkingen moeten goed gereinigd worden met speciale

reinigingsmiddelen en moeten eventueel geschuurd worden);

- op pleister op gipsbasis, gipskarton, prefab gipsplaten, dekvloeren van anhydriet, egaliseermiddelen en zelfuitvloeiende egaliseermiddelen op gips- en anhydrietbasis.

Niet gebruiken

Buiten; op bitumen, metaal; voor het waterdicht maken van beloopbare oppervlakken zonder bedekkingen; op vochtige ondergronden of ondergronden onderhevig aan optrekkend vocht.

Gebruiksaanwijzing

→ Opslag

Bescherm de rollen tegen direct zonlicht, warmtebronnen en regen zowel in de opslagfase in het magazijn als op de bouwplaats. Tijdens het leggen van de matten tegen zonlicht beschermen tot vlak voor het aanbrengen.

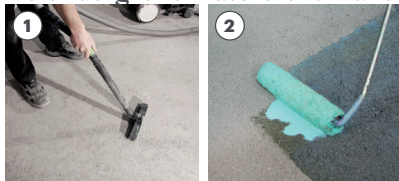
De ondergrond voorbereiden

Op algemeen gebied zie het hoofdstuk "Voorbereiding van de ondergrond" in het technische informatieblad van de gel-lijm die gebruikt moet worden voor het plaatsen van het membraan.



- 1 Controleer de mechanische prestaties en de oppervlakteconsistentie van de ondergrond.
- 2 Controleer de vlakheid en de aanwezigheid van geschikte inclinaties die het weglopen en de afvoer van het water met geschikte afvoersystemen garanderen. De onregelmatigheden van de ondergrond vlak maken met geschikt egaliseermiddel.

→ De ondergrond waterdicht maken



- 1 Maak de ondergrond vrij van stof, olie, vetten, broze of niet goed verankerde delen, cementresten, kalk, bepleistering of verf.
- 2 Niet aanbrengen op ondergronden met temperatuur > +35 °C (temperatuur van de ondergrond); in geval van zeer absorberende

ondergronden (oude dekvloeren, beton enz.) de gecertificeerde, eco-vriendelijke primer op waterbasis Primer A Eco aanbrengen zoals vermeld op het technische infoblad.



- 1 De matten afrollen, op maat snijden en een overlap van ongeveer 3 cm tussen de ene mat en de andere aanhouden.
- 2 Maak op de punten waar buizen of afvoeren zijn sneden en gaten op maat in de matten om de membraan op correcte wijze te kunnen aanbrengen..
- 3 Breng de gel-lijm Biogel aan met een geschikte getande lijmkam en regel de dikte door de lijmkam schuin te houden en het getande deel te gebruiken. Breng de gel-lijm aan op een oppervlak waarop de matten binnen de aangegeven open tijd gelegd kunnen worden (controleer vaak de geschiktheid ervan). Gebruik niet te veel gel-lijm waardoor de vlakheid van de matten in het gedrang komt.



- 4 Plaats de matten of rol ze uit op de verse gel-lijm waarbij u erop moet letten dat de vlakheid gewaarborgd blijft en de vorming van plooiën of luchtballen moet vermijden.

Gebruiksaanwijzing



- 5 Zorgen voor een overlap van minstens 3 cm.
- 6 Druk met behulp van een gladde lijkam de matten onmiddellijk op de verse gelijm aan en oefen de juiste druk uit om te garanderen dat de membranen goed strak getrokken worden.
- 7 De volgende mat uitgelijnd ten opzichte van de vorige met een overlap van circa 3 cm tussen de ene mat en de andere leggen; onmiddellijk verdergaan met aandrukken en ervoor zorgen dat de spaan langs de randen van de matten kan gaan.

Opmerkingen

- Voor het aanbrengen van de membraan op hout, metaal, rubber, PVC, linoleum en glasvezelversterkte hars Biogel Extreme gebruiken
- Controleer om de membraan op bestaande vloeren en wanden aan te brengen de ongeschondenheid en hechting ervan, zij moeten grondig met een speciale reiniger schoongemaakt en eventueel geschuurd worden.

Waterdicht maken van de matten



- 1 De overlap tussen de ene mat en de andere afdichten: met een gladde spaan Aquastop Fix onder de overlap aanbrengen en ervoor zorgen dat de verbindingsnaad tussen de matten volledig opgevuld wordt.
Na Aquastop Fix aangebracht te hebben, een kleine hoeveelheid water op het oppervlak verstuiwen voor snelle netvorming en met het membraan bedekken.
- 2 Krachtig aandrukken en gladstrijken om eventuele plooien te verwijderen en om volledige afdichting van Aquastop Fabric te garanderen.
- 3 Het teveel aan Aquastop Fix dat uit het membraan is gesijpeld verwijderen en ervoor zorgen dat de randen van het tape op het membraan verlijmd worden.

Opmerkingen

- Alle overlappings van de matten afdichten.
- Voor het verlijmen van het membraan op metaal, kunststof en stabiele houtsoorten Biogel Extreme gebruiken.

→ Afdichting van de binnen- en buitenhoeken



- 1 Ga verder met het afdichten van de omtrekranden en begin bij de hoeken. Breng Aquastop Fix met een gladde lijkam op de randen van de membranen aan en zorg ervoor dat de naad tussen de matten volledig opgevuld wordt.
- 2 Na Aquastop Fix aangebracht te hebben, een kleine hoeveelheid water op het oppervlak verstuiwen voor snelle netvorming en het hoekstuk Aquastop 120 of Aquastop Plus 120 op de verse afdichtingskit aanbrengen, sterke druk uitoefenen op de tape om hem glad te strijken, volledige verlijming van de tape te garanderen en de vorming van plooien te vermijden.

Opmerkingen

- Bedek de band niet volledig met de afdichtingskit om een correcte vlakheid van de volgende verlijmde bedekking mogelijk te maken.
- Voor het verlijmen van de band op metalen, plastic materialen en stabiele houtsoorten Aquastop Nanosil gebruiken.

→ Waterdicht afdichten van de hoeken



- 1 Spreid Aquastop Fix uit langs de omtrek in de buurt van hoeken bij wand/vloer- en wand/wandaansluitingen: spreid de afdichtingskit uit op de randen van de membraan met stroken van ongeveer 10 cm breed.
- 2 Na Aquastop Fix aangebracht te hebben, een kleine hoeveelheid water op het oppervlak verstuiwen voor snelle netvorming en Aquastop 120 of Aquastop Plus 120 aanbrengen en zorgvuldig glad strijken.
- 3 Verwijder het teveel aan Aquastop Fix dat naar buiten is gesijpeld en verzorg het verlijmen van de randen van de band op het membraan. Breng tijdens het waterdicht afdichten van de

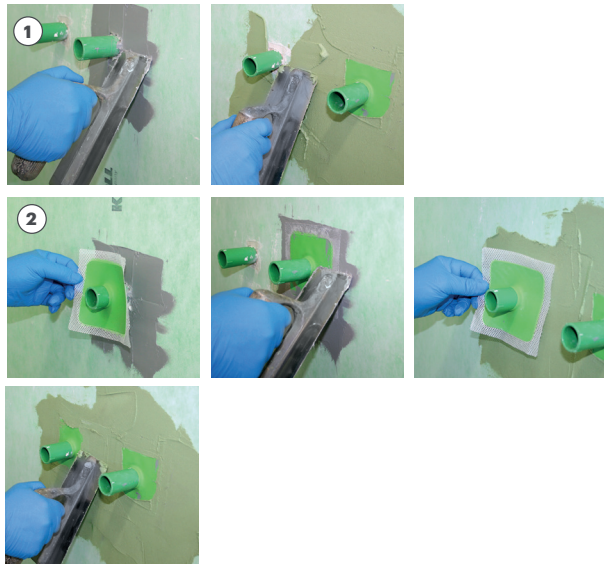
Gebruiksaanwijzing

wand/vloervog Aquastop 120 of Aquastop Plus 120 over de hoekstukken Aquastop 120 of Aquastop Plus 120 aan en laat ze ongeveer 5 cm overlappen.

Opmerkingen

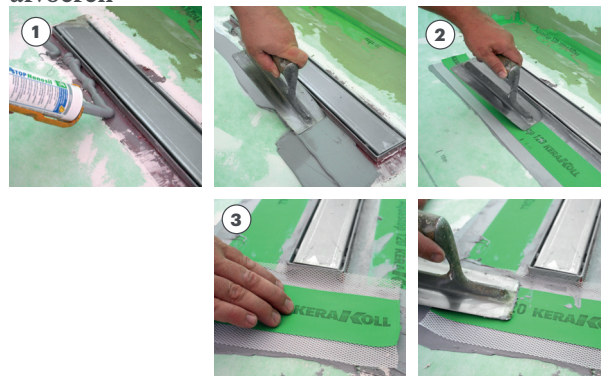
- Bedek de band niet met de afdichtingskit om een correcte vlakheid van de volgende verlijmde bekleding mogelijk te maken.
- De hele omtrek afdichten
- Voor het verlijmen van de band op metalen, plastic materialen en stabiele houtsoorten de gel-lijm Biogel Extreme gebruiken.

→ Waterdicht afdichten van leidingen, mengkranen en afvoeren



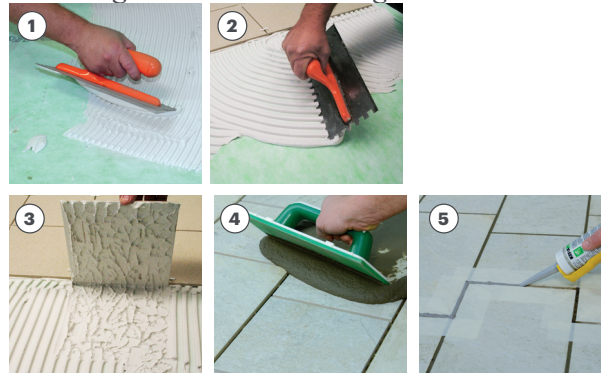
- 1 Breng de afdichtingskit Aquastop Nanosil of Aquastop Fix met een gladde lijmkam aan op de randen van de membranen, met een breedte die voldoende is om Aquastop 120 Flangia of Aquastop Plus 120 volledig te bedekken.
- 2 Na Aquastop Fix aangebracht te hebben, een kleine hoeveelheid water op het oppervlak verstuiven voor snelle netvorming en Aquastop 120 Flangia of Aquastop Plus Flangia op de verse afdichtingskit aanbrengen, sterke druk op de tape uitoefenen om hem glad te strijken, volledige verlijming van de tape te garanderen en de vorming van plooiën te vermijden.

→ Verbinden van waterdichte afdichting met de afvoeren



- 1 Spreid Aquastop Nanosil uit op de verbindingsooppervlakken van de afvoeren en op de aangrenzende te verbinden oppervlakken.
- 2 Plaats de speciale op maat gesneden stukken Aquastop 120 Flangia of Aquastop 120. Dezelfde aanwijzingen in acht nemen zowel wanneer er Aquastop Plus Flangia wordt gebruikt als Aquastop Plus 120.
- 3 Voer een sterke druk uit en wrijf glad voor de totale afdichting zonder dat er vouwen in de banden komen. Gebruik indien nodig meerdere stukken band tot de afvoer volledig afgedicht is.

→ Aanbrengen Van De Bedekking



- 1 Breng met de gladde kant van de lijmkam een eerste laag lijm Biogel No Limits aan.
- 2 Regel de dikte van de lijm met een getande lijmkam die geschikt is voor het formaat van de tegel. Breng de bedekking met open voegen aan. De voegen moeten een minimale breedte van 2 - 3 mm hebben afhankelijk van het formaat van de tegels.
- 3 Controleer of de achterkant van de tegel volledig nat is om de geschiktheid van het verlijmde systeem te garanderen.
- 4 Realiseer het voegen van de voegen met Fugabella Color.
- 5 Realiseer het afdichten van de elastische voegen met Silicone Color of Neutro Color.

Gebruiksaanwijzing

Opmerkingen

- De bedekking kan onmiddellijk aangebracht worden met lijm Biogel No Limits of Biogel Revolution als er Aquastop Fix als afdichtingskit voor de voegen is gebruikt; als er Aquastop Nanosil als afdichtingskit is gebruikt, moet gewacht worden totdat dit volledig uitgehard is (24 uur); let op dat de hechting van de verse afdichtingskit onder de tape niet in het gedrang wordt gebracht.

Certificaties en markeringen



Technische gegevens volgens de Kerakoll Kwaliteitsnorm

Uiterlijk	Groene membraan	
Breedte/lengte	100 cm/30 strekkende meter	
Gewicht	≈ 282 g/m ²	
Dikte	folie van polyethyleen ≈ 290 μm, totaal ≈ 530 μm	
Maximum trekkracht		
- lengte	≥ 117 N/15 mm (s=3,99)	DIN ISO 527-30
- transversaal	≥ 66,6 N/15 mm (s=2,76)	DIN ISO 527-30
Maximum dilatatie bij trekkracht:		
- lengte	25%	
- transversaal	26%	
Bestand tegen dampdoorlaat equivalente waarde sd	122 m	EN 1931
Waterpenetratieklassen	W0-I – W2-I	DIN 18534

Prestaties**Kwaliteit van de binnenlucht (IAQ) VOC - Emissie van vluchtige organische stoffen**

Voldoet aan	EC 1 plus GEV-Emicode	Cert. GEV 9010/11.01.02
-------------	-----------------------	-------------------------

HIGH-TECH

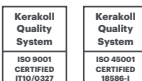
Uiteindelijke prestaties wapeningsnet:

- breukspanning rek kettingdraad	gemiddelde waarde 1450 N/5 cm ± 1%	ISO 4606
- breukspanning rek inslag	gemiddelde waarde 1450 N/5 cm ± 1%	ISO 4606

Waarschuwingen

→ Product voor professioneel gebruik
→ normen en wetten van het land van gebruik naleven

→ voor overige zaken kunt u contact opnemen met Kerakoll Worldwide Global Service
+39 0536.811.516 - globalservice@kerakoll.com



De gegevens met betrekking Rating verwijzen naar het GreenBuilding Rating Manual 2013. Deze informatie is bijgewerkt tot November 2023 en kan in de loop van de tijd worden aangevuld en/of gewijzigd door KERAKOLL SpA; eventuele veranderingen vindt u op de site www.kerakoll.com. KERAKOLL SpA is daarom alleen verantwoordelijk voor de geldigheid, actualiteit en update van de informatie als deze direct van de site is genomen. Het technische informatieblad is opgesteld op basis van onze beste technische en toepassingskennis. Gezien het feit dat de omstandigheden van de werklocatie en de uitvoering van de werkzaamheden niet rechtstreeks kunnen worden beïnvloed, zijn de gegevens van algemene aard en op geen enkele wijze bindend voor ons bedrijf. Het verdient daarom aanbeveling eerst te testen of het product geschikt is voor het voorziene gebruik.