

Aquastop 120

Banda impermeável elástica em NBR resistente aos álcalis com elevada aderência para juntas perimetrais e de fraccionamento-dilatação nos sistemas Laminados Kerakoll, antes da colocação com gel-adesivos de ladrilhos cerâmicos, grés porcelânico e materiais pétreos.

O Aquastop 120, prático e rápido de aplicar com o Nanoflex Sem Limites e com todos os impermeabilizantes Aquastop, assegura a continuidade da impermeabilização, mesmo na correspondência de juntas de movimento, garantindo a estanquidade hidráulica e durabilidade no tempo.



1. Elevada elasticidade
2. Para interiores e exteriores
3. Ideal para a colagem com a gel-membrana Nanoflex Sem Limites, Nanodefense Eco e com todos os impermeabilizantes Aquastop nos sistemas Laminados Kerakoll
4. Impermeabilidade garantida para qualquer tipo de junta de fraccionamento e ligação não estrutural
5. Alma central em NBR transpirável e resistente a ambientes básicos

Campos de aplicação

→ Destinos de utilização:

Interiores e exteriores.

- Impermeabilização de juntas de fraccionamento, dilatação e dessolidarização em:
- superfícies exteriores (varandas, terraços, piscinas e superfícies exteriores de qualquer dimensão)
- locais húmidos (cozinhas, cabines de duche, casas de banho, saunas)
- impermeabilização dos contactos entre telas Aquastop Green e juntas perimetrais no sistema Laminado No Crack

- impermeabilização dos contactos entre telas Aquastop Fabric no sistema Laminado Vapor Pro

Suportes: consultar as fichas técnicas dos impermeabilizantes utilizados para a colagem.

Não utilizar para aplicações deixadas à vista; para juntas sujeitas a exposição solar directa e abrasão; para impermeabilizar juntas estruturais.

Indicações de uso

Preparação dos suportes

Consultar as fichas técnicas dos impermeabilizantes utilizados para a colagem.

→ Preparação

A banda está pronta a usar. Colar directamente em obra as sobreposições sobre as peças especiais ou realizar peças especiais utilizando os impermeabilizantes escolhidos para a colagem sobre o suporte.

→ Aplicação

O Aquastop 120 aplica-se sobre todas as juntas de movimento e sobre todas as arestas, tanto horizontais como verticais. Não utilizar para impermeabilizar juntas estruturais.

Para colar o Aquastop 120, utilizar o Nanoflex Sem Limites ou impermeabilizantes Aquastop para os sistemas Laminados Kerakoll: aplicar o impermeabilizante com uma espátula sobre o suporte já preparado e aplicar a banda com a inscrição Kerakoll virada para cima.

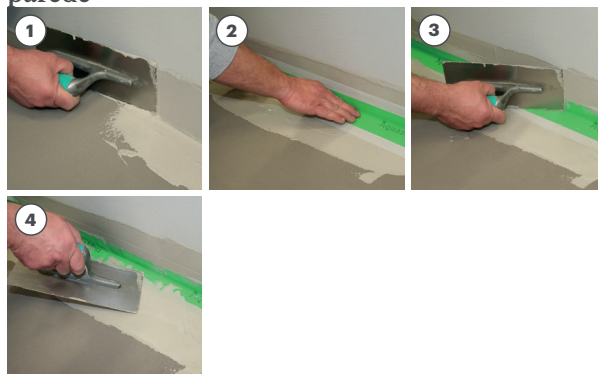
Englobar as faixas laterais de rede branca no impermeabilizante fresco e alisar para evitar a formação de pregas na banda e para garantir a aderência máxima. Aconselha-se a alisar a banda desde o centro (faixa verde) para as faixas exteriores e distribuir o eventual impermeabilizante em excesso sobre a rede branca (a acção inversa da espátula do exterior para o interior da banda pode fazer enrolar a rede). As faixas laterais em rede branca e os primeiros 5 – 10 mm de banda verde devem ser completamente cobertos pelo impermeabilizante; fazer a cobertura total.

A banda Aquastop 120 é constituída por uma banda impermeável central verde em NBR e por duas faixas laterais em rede branca: é necessário que a banda seja colada com a linha mediana em correspondência com as juntas e arestas ou com um desvio máximo de 2 cm; a colagem da rede branca na correspondência de juntas e arestas NÃO garante a estanquidade hidráulica da intervenção.

Realizar a ligação entre elementos diferentes de banda sobrepondo-os em pelo menos 40 – 50 mm e colando-os com o impermeabilizante.

→ Laminado Sem Limites: colagem da banda Aquastop 120 com a gel-membrana Nanoflex Sem Limites

→ Juntas e arestas parede-pavimento e parede-parede



- ① Aplicar o impermeabilizante na proximidade das juntas, no pavimento e na parede, numa largura de cerca de 8 – 10 cm.
- ② Fixar o Aquastop 120 sobre o impermeabilizante fresco seguindo a junta parede-pavimento.
- ③ Exercer uma forte pressão e alisar para garantir a colagem total da banda, evitando a formação de pregas, proceder do centro da banda para o exterior para não franzir as faixas em rede.
- ④ Fazer a cobertura total das faixas de rede branca com o impermeabilizante fresco. Seguir o procedimento indicado para juntas e

Indicações de uso

arestas parede-parede.

→ Juntas de fraccionamento em pavimentos



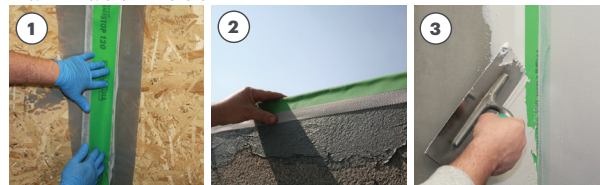
- ① Aplicar o impermeabilizante em ambos os lados da junta numa largura que permita a colagem do Aquastop 120.
- ② Fixar a peça especial sobre o impermeabilizante fresco pressionando fortemente e alisar para garantir a colagem total da banda, evitando a formação de pregas na banda, proceder do centro da banda para o exterior para não franzir as faixas em rede. Fazer a cobertura total das faixas de rede branca com o impermeabilizante fresco.
- ③ Nas intersecções em “T” ou em “X”, prever a sobreposição do Aquastop 120.

→ Ângulos



- ① Aplicar o impermeabilizante na proximidade do ângulo, no pavimento e na parede, numa largura de cerca de 8 – 10 cm.
- ② Fixar a peça especial sobre o impermeabilizante fresco aplicado há pouco e pressionar fortemente para garantir a colagem total do Aquastop 120, evitando a formação de pregas na banda. Na fase de impermeabilização das juntas, sobrepor o Aquastop 120 sobre a peça especial em cerca de 5-10 cm.
- ③ Em alternativa, realizar peças especiais em obra cortando uma faixa de Aquastop 120 com ≈ 40 cm de comprimento, efectuar um corte transversal no centro, na metade da largura, e dobrar a faixa de modo a formar um ângulo interior com a sobreposição das duas bases. Fazer a colagem da sobreposição das duas bases com o impermeabilizante. No caso de um ângulo exterior, realizar uma peça em “L” de banda para a sobreposição. Na fase de impermeabilização das juntas, sobrepor o Aquastop 120 sobre a peça especial em cerca de 5-10 cm.

→ Laminado Extreme - Laminado Scuba - Laminado Indoor



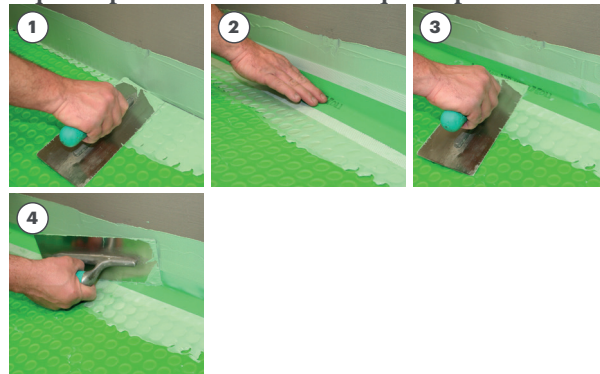
Seguir o procedimento previamente ilustrado para a colagem da banda Aquastop 120 com os impermeabilizantes Aquastop:

- ① com Aquastop Extreme no Laminado Extreme
- ② com Aquastop Scuba no Laminado Scuba
- ③ com Aquastop Indoor no Laminado Indoor

Notas

- Selar todo o perímetro e todos os contactos com os elementos construtivos, instalações, acessórios, etc.
- Para a colagem da banda sobre metal, materiais plásticos e madeira, utilizar em todos os sistemas Laminados Kerakoll o selante Aquastop Fix ou, em alternativa, o Aquastop Nanosil.

→ Laminado No Crack: colagem da banda Aquastop 120 com o selante Aquastop Fix



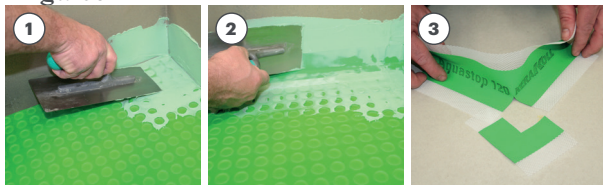
Juntas parede-pavimento

- ① Aplicar o selante na proximidade das juntas, no pavimento e na parede, numa largura de cerca de 8 – 10 cm.
- ② Fixar o Aquastop 120 sobre o selante fresco seguindo a junta parede-pavimento.
- ③ Exercer uma forte pressão e alisar para garantir a colagem total da banda, evitando a formação de pregas, proceder do centro da banda para o exterior para não franzir as faixas em rede.
- ④ Fazer a cobertura total das faixas de rede branca com o selante fresco.
Seguir o procedimento indicado para juntas e

Indicações de uso

arestas parede-parede.

→ Ângulos



- ① Aplicar o selante na proximidade do ângulo, no pavimento e na parede, numa largura de cerca de 8 – 10 cm.
- ② Fixar a peça especial sobre o selante fresco e exercer uma forte pressão para garantir a colagem total do Aquastop 120, evitando a formação de pregas na banda. Na fase de impermeabilização das juntas, sobrepor o Aquastop 120 sobre a peça especial em cerca de 5-10 cm.
- ③ Em alternativa, realizar peças especiais em obra cortando uma faixa de Aquastop 120 com ≈ 40 cm de comprimento, efectuar um corte transversal no centro, na metade da largura, e dobrar a faixa de modo a formar um ângulo interior com a sobreposição das duas bases. Fazer a colagem da sobreposição das duas bases com o selante. No caso de um ângulo exterior, realizar uma peça em “L” de banda para a sobreposição. Na fase de impermeabilização das juntas, sobrepor o Aquastop 120 sobre a peça especial em cerca de 5-10 cm.

→ Impermeabilização entre as telas



- ① Selar as junções longitudinais entre as telas: espalhar o selante com uma espátula lisa numa largura de pelo menos 8 – 10 cm ao longo da junção (junta), tendo o cuidado de preencher completamente as cavidades da membrana.
- ② Fixar a banda sobre o selante fresco e pressionar com força e alisar para remover eventuais pregas e para garantir a selagem total do Aquastop 120; proceder do centro da banda para o exterior para não franzir as faixas em rede.
- ③ Remover eventuais excessos de selante e fazer a cobertura total das faixas de rede branca com o impermeabilizante fresco.

→ Laminado Vapor Pro

Seguir o procedimento ilustrado para a colagem da banda Aquastop 120 com o selante Aquastop Fix no Laminado Vapor Pro:.



Notas

- Não cobrir a banda com o selante para permitir uma planidade correcta do sucessivo revestimento colado.
- Selar todo o perímetro e todos os contactos tela-tela.
- Para a colagem da banda sobre metal, materiais plásticos e madeira, utilizar em todos os sistemas Laminados Kerakoll o selante Aquastop Fix ou, em alternativa, o Aquastop Nanosil.

Outras indicações

→ Onde não é possível colar a banda Aquastop 120, por falta de espaço, é necessário fazer a ligação da impermeabilização realizada com Nanoflex Sem Limites, com impermeabilizantes Aquastop (após o endurecimento) ou com membranas Aquastop e os elementos verticais mediante a aplicação do selante Aquastop Fix (paredes, abaixo da soleira, tubos de descargas, perfis, canal, pluvial, elementos de passagem, instalações, etc.). A operação requer o máximo cuidado nas fases de limpeza, aplicação e alisamento, uma vez que a estanquidade hidráulica é subordinada ao enchimento perfeito da junta, entre o impermeabilizante e o elemento a ligar, e à aderência perfeita do selante. Aplicar

o selante em abundância e alisar para garantir o enchimento perfeito da junta com elevado valor de aderência; remover o material em excesso. Aconselha-se a efectuar uma segunda aplicação, seguindo o mesmo procedimento, quando a primeira aplicação estiver seca ao tacto, para garantir a selagem total. Em alternativa ao selante Aquastop Fix pode ser utilizado o selante Aquastop Nanosil. Em ambos os casos, as selagens devem ser recobertas com selagens elásticas com Fugabella Eco Silicone ao nível do pavimento-revestimento.

→ Prever sempre o recobrimento total das bandas com um revestimento pesado para protegê-las da exposição solar directa e da abrasão.

Certificações e marcações



Dados técnicos segundo a Norma de Qualidade Kerakoll	
Aspecto	banda verde
Conservação	ilimitada
Embalagem	rolos 50 m
Natureza do material	NBR termoplástico
Espessura	≈ 0,6 mm
Peso	≈ 60 g/m
Largura secções	≈ 25-70-25 mm (rede/NBR/rede)
Largura ângulo interior	≈ 100 mm
Largura ângulo exterior	≈ 75 mm

Performance		
HIGH-TECH		
Alongamento à rotura:		
- longitudinal	≈ 25%	
- transversal	≈ 230%	
Resistência à pressão de água	≤ 3 bar	
Resistência à tracção máxima:		
- longitudinal	> 4,1 N/mm ²	
- transversal	> 9,4 N/mm ²	
Resistência à passagem de vapor μ	8400	
Resistência à tracção aos 28 dias com Nanoflex Sem Limites:		
- junta-suporte	> 1,0 N/mm ²	EN 1348
- junta sobre junta	> 1,0 N/mm ²	EN 1348
Resistência à tracção aos 28 dias com Aquastop Indoor:		
- junta-suporte	≥ 1,0 N/mm ²	EN 1348
- junta sobre junta	≥ 1,0 N/mm ²	EN 1348
Resistência à tracção aos 28 dias com Aquastop Extreme:		
- junta-suporte	≥ 1,5 N/mm ²	EN 1348
- junta sobre junta	≥ 1,5 N/mm ²	EN 1348
Resistência à tracção aos 28 dias com Aquastop Fix:		
- junta-suporte	≥ 1,6 N/mm ²	EN 1348
- junta sobre junta	≥ 1,6 N/mm ²	EN 1348
Resistência à tracção aos 28 dias com Aquastop Scuba:		
- junta-suporte	≥ 1,0 N/mm ²	EN 1348
- junta sobre junta	≥ 1,0 N/mm ²	EN 1348

Levantamento de dados a +23 °C de temperatura, 50% H.R. e ausência de ventilação.

Advertências

- Produto para uso profissional
- respeitar eventuais normas e regulamentos nacionais
- proteger a banda aplicada de danificação na obra
- em presença de juntas, reportar as mesmas coaxialmente sobre pavimentos e revestimentos
- no encontro de juntas com ângulos, arestas, tubos e descargas, utilizar as peças especiais de ligação
- realizar as junções sobre a banda perfeitamente limpa e seca
- proteger da exposição solar directa e da abrasão, mesmo após a colagem
- em caso de necessidade, solicitar a ficha de segurança
- para mais informação, contactar o Technical Customer Service Kerakoll:
+351 21 986 24 91 - info@kerakoll.pt



Os dados relativos ao Rating são referidos no GreenBuilding Rating Manual 2014. As presentes informações foram actualizadas em Março de 2024; determina-se que as mesmas podem ser sujeitas a integrações e/ou variações no tempo por parte da KERAKOLL SpA; para essas eventuais actualizações, pode ser consultado o site www.kerakoll.com. A KERAKOLL SpA responde, portanto, pela validade, actualidade e actualização das próprias informações apenas se retiradas directamente do seu site. A ficha técnica é redigida com base nos nossos melhores conhecimentos técnicos e de aplicação. Não podendo, no entanto, intervir directamente nas condições das obras e sobre a execução dos trabalhos, constituem indicações de carácter geral que de modo algum vinculam a nossa Empresa. Aconselha-se, portanto, um ensaio prévio a fim de verificar a idoneidade do produto à utilização prevista.