

Aquastop 120

Junta impermeable elástica de NBR alcalino-resistente de elevada adhesión para juntas perimetrales y de fraccionamiento-dilatación en los sistemas Laminados Kerakoll. Antes de la colocación, con gel-adhesivos, de baldosas cerámicas, gres porcelánico y piedras naturales reconstituidas.

Aquastop 120, práctica y rápida de aplicar con Nanoflex Sin Límites y con todos los impermeabilizantes Aquastop, asegura la continuidad de la impermeabilización incluso en presencia de juntas de movimiento, garantizando la contención hidráulica y la durabilidad a lo largo del tiempo.



1. Elevada elasticidad
2. Para interiores y exteriores
3. Ideal para el encolado con las membranas ecocompatibles Nanoflex Sin Límites y Nanodefense Eco y con todos los impermeabilizantes Aquastop en los Sistemas Laminados
4. Impermeabilidad garantizada para cada junta de fraccionamiento y conexión no estructural
5. Resistente a los álcalis

Campos de aplicación

→ Destinos de uso

- Interiores y exteriores.
- impermeabilización de juntas perimetrales y de fraccionamiento-dilatación en:
- superficies exteriores (balcones, terrazas, cubiertas, piscinas y superficies exteriores de cualquier dimensión)
- áreas húmedas (cocinas, cabinas de ducha, baños, saunas)
- impermeabilización de los empalmes entre las membranas Aquastop Green y juntas perimetrales en el sistema Laminado No Crack.

- Impermeabilización de los empalmes entre las membranas Aquastop Fabric en el sistema Laminado Vapor Pro.

Soportes: consultar la ficha técnica del impermeabilizante a utilizar para el encolado.

No utilizar para aplicaciones dejadas a la vista sin revestimiento ni para juntas sujetas a insolación directa y abrasión ni para la impermeabilización de juntas estructurales.

Modo de empleo

Preparación de los soportes

Consultar la ficha técnica del impermeabilizante a utilizar para el encolado.

→ Preparación

La banda está lista para el uso. Encolar los solapes directamente en obra con Nanoflex Sin Límites, Aquastop Fix, Nanodefense Eco o con los impermeabilizantes Kerakoll de la gama Aquastop.

→ Aplicación

Aquastop 120 se aplica sobre juntas horizontales y verticales. No utilizar para impermeabilizar juntas estructurales.

Para encolar Aquastop 120, utilizar Nanoflex Sin Límites, Aquastop Fix, Nanodefense Eco o los impermeabilizantes Kerakoll de la gama Aquastop: aplicar el impermeabilizante o sellante con llana sobre el soporte ya preparado y colocar la banda con la inscripción Kerakoll hacia el exterior. Cubrir con el impermeabilizante o sellante la malla blanca que se encuentra en los laterales de la banda para garantizar la máxima adhesión. Es recomendable alisar la banda desde el centro (banda verde) hacia las bandas exteriores y distribuir el exceso de impermeabilizante sobre la malla blanca (al revés, la acción de la espátula desde el exterior hacia el interior de la banda podría provocar que la malla se enrolle). Las bandas laterales de malla blanca y los primeros 5 – 10 mm de banda verde deben estar completamente cubiertos por el producto impermeabilizante. Garantizar una cobertura completa.

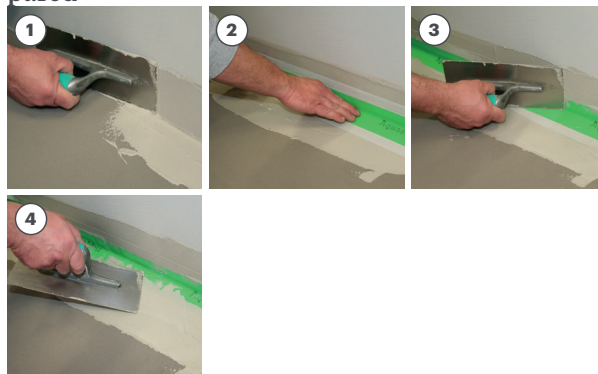
La banda Aquastop 120 consta de una banda impermeable verde central en NBR y dos bandas laterales en malla blanca: la banda debe pegarse con la línea central en correspondencia con las juntas y los ángulos o con una diferencia máxima de 2 cm; pegar la malla blanca en juntas y bordes NO garantiza la estanqueidad hidráulica de la intervención.

Realice el solape entre los diferentes elementos de la banda superponiéndolos al menos 40 – 50 mm y pegándolos con impermeabilizante o

sellante.

Laminado Sin Límites: encolado de la banda Aquastop 120 con la gel-membrana Nanoflex Sin Límites

→ Juntas y encuentros pared-pavimento y pared-pared



- ① Aplicar el impermeabilizante en las proximidades de las juntas de suelo y pared en un ancho de unos 8 - 10 centímetros.
- ② Fijar Aquastop 120 sobre el impermeabilizante fresco siguiendo la junta pared-pavimento.
- ③ Presionar suavemente para asegurar la unión total de la banda evitando la formación de pliegues, desde el centro de la banda hacia afuera para evitar que la malla lateral se enrolle.
- ④ Asegurar que la malla blanca esté completamente cubierta con el impermeabilizante fresco. Seguir el procedimiento indicado para las juntas y encuentros pared-pared.

→ Juntas de fraccionamiento en el pavimento



- ① Aplicar el producto impermeabilizante a ambos lados de la junta en un ancho que permita la adherencia del Aquastop 120.

Modo de empleo

- ② Fijar la banda sobre la impermeabilización en fresco ejerciendo una fuerte presión y alisar para asegurar la total adherencia de la banda evitando la formación de pliegues. Proceder desde el centro de la banda hacia el exterior para evitar que la malla lateral se enrolle. Asegurar que la malla blanca esté completamente cubierta con el impermeabilizante fresco.
- ③ En las intersecciones en "T" o en las intersecciones en "X", prever solapes de Aquastop 120.

→ ángulos



- ① Aplicar la impermeabilización cerca del ángulo, en el pavimento y en la pared, en un ancho de aproximadamente 8 - 10 cm.
- ② Fijar la pieza especial sobre el impermeabilizante recién aplicado y ejercer fuerte presión para asegurar la total adherencia de Aquastop 120, evitando la formación de pliegues en la banda. Al impermeabilizar la junta, solapar Aquastop 120 sobre la pieza especial unos 5 - 10 cm.
- ③ Alternativamente, puede crear piezas especiales in situ cortando una tira de \approx 40 cm de largo de Aquastop 120, haga un corte transversal en el centro, hasta la mitad del ancho, y doble la tira para formar una esquina interna con el solape de las dos bases. Asegurar el pegado del solape de las dos bases con el producto impermeabilizante. En el caso de una esquina externa, puede crear una pieza especial en forma de L para realizar el solape. Al impermeabilizar la junta, solapar Aquastop 120 sobre la pieza especial unos 5 - 10 cm.

→ Laminado Extreme - Laminado Scuba - Laminado Indoor



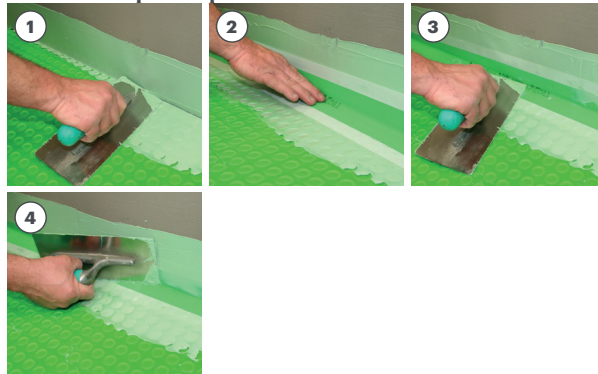
Seguir el procedimiento anteriormente ilustrado para el encolado de la banda Aquastop 120 con impermeabilizantes Aquastop:

- ① con Aquastop Extreme en el Laminado Extreme
- ② con Aquastop Scuba en el Laminado Scuba
- ③ con Aquastop Indoor en el Laminado Indoor

Notas

- No recubrir totalmente la banda verde con el sellante para permitir una correcta planeidad del posterior revestimiento encolado.
- Sellar todo el perímetro y todos los contactos con los elementos de construcción, instalaciones, accesorios, etc.
- Para el pegado de la banda sobre metal, materiales plásticos y madera, utilizar el sellante Aquastop Fix o, alternativamente, Aquastop Nanosil en todos los sistemas Laminados Kerakoll.

→ Laminado No Crack:
encolado de la banda Aquastop 120 con el sellante Aquastop Fix

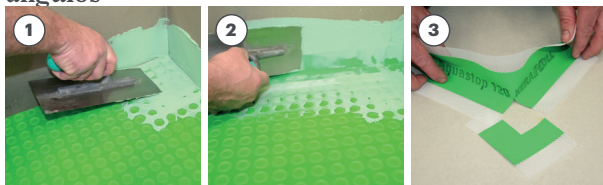


Junta pared-pavimento

- ① Aplicar el sellante junto a las juntas del pavimento y la pared en un ancho de aproximadamente 8 - 10 centímetros.
- ② Aplicar Aquastop 120 sobre el sellante fresco siguiendo la junta pared-pavimento.
- ③ Presionar suavemente para asegurar la unión total de la banda evitando la formación de pliegues, desde el centro de la banda hacia afuera para evitar que la malla lateral se enrolle.
- ④ Asegurar la cobertura total de la malla blanca con el sellador fresco. Seguir el procedimiento indicado para las juntas y encuentros pared-pared.

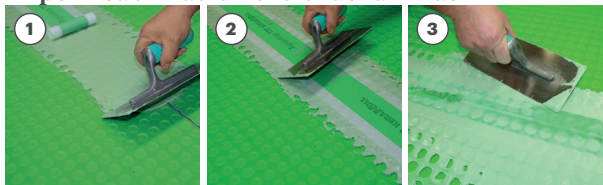
Modo de empleo

→ ángulos



- ① Aplicar el sellador cerca del ángulo, en el pavimento y en la pared, por un ancho de aproximadamente 8 - 10 cm.
- ② Fijar la pieza especial sobre el sellador recién aplicado y ejercer una fuerte presión para asegurar la total adherencia de Aquastop 120, evitando la formación de pliegues en la banda. Al impermeabilizar la junta, solapar Aquastop 120 sobre la pieza especial unos 5 - 10 cm.
- ③ Alternativamente, puede crear piezas especiales in situ cortando una tira de ≈ 40 cm de largo de Aquastop 120, haga un corte transversal en el centro, hasta la mitad del ancho, y doble la tira para formar una esquina interna con el solape de las dos bases. Asegurar el pegado del solape de las dos bases con el sellante. En el caso de una esquina externa, puede crear una pieza especial en forma de L para realizar el solape. Al impermeabilizar la junta, solapar Aquastop 120 sobre la pieza especial unos 5-10 cm.

→ Impermeabilización entre las láminas



- ① Sellar las juntas longitudinales entre una membrana y otra: extienda el sellante con una llana lisa por un ancho de al menos 8 - 10 cm por cada lado a lo largo de la junta teniendo cuidado de llenar completamente las cavidades de la membrana.
- ② Fije la banda sobre el sellante fresco y presione suavemente para eliminar cualquier pliegue y garantizar el sellado total de Aquastop 120; proceda desde el centro de la banda hacia afuera para evitar que las bandas de malla se enrollen.
- ③ Elimine el exceso de sellante y asegúrese de que la malla blanca esté completamente cubierta con el impermeabilizante fresco.

→ Laminato Vapor Pro

Seguir el procedimiento ilustrado para el encolado de la banda Aquastop 120 utilizando el sellante Aquastop Fix en el Laminato Vapor Pro.



Notas

- No recubrir totalmente la banda verde con el sellante para permitir una correcta planeidad del posterior revestimiento encolado.
- Sellar todo el perímetro y todos los contactos lámina-lámina.
- Para el pegado de la banda sobre metal, materiales plásticos y madera, utilizar el sellante Aquastop Fix o, alternativamente, Aquastop Nanosil en todos los sistemas Laminados Kerakoll.

Otras indicaciones

→ Donde no sea posible pegar la banda Aquastop 120 por falta de espacio, es necesario unir la impermeabilización realizada con Nanoflex Sin Límites o con impermeabilizantes Aquastop (tras el endurecimiento) o con membranas Aquastop Green y Aquastop Fabric, y los elementos verticales con el sellante Aquastop Fix (paredes, umbrales, desagües, perfiles, canales, bajantes, cuerpos pasantes, instalaciones, etc.). La operación requiere el máximo cuidado en las fases de limpieza, aplicación y alisado ya que la contención hidráulica está subordinada al perfecto relleno de la junta entre la impermeabilización y el elemento a unir, así como a la perfecta adhesión del sellante. Aplicar el sellante de forma generosa y alisar para

garantizar un perfecto llenado de la junta con altos valores de adherencia; eliminar el exceso de material. Para garantizar el sellado total, se aconseja realizar una segunda aplicación siguiendo el mismo procedimiento, cuando la primera aplicación esté seca al tacto. Como alternativa al sellante Aquastop Fix se puede utilizar el sellante Aquastop Nanosil. En ambos casos, los sellados realizados deben cubrirse con juntas elásticas Silicone Color o Neutro Color a nivel del pavimento-revestimiento.

→ Prever siempre cubrir las bandas para protegerlas de la insolación directa y la abrasión.

Certificaciones y marcados



Datos técnicos Según Norma de Calidad Kerakoll	
Aspecto	banda verde
Conservación	ilimitada
Envase	rollos 50 metros
Naturaleza del material	NBR termoplástico
Espesor	≈ 0,6 mm
Peso	≈ 60 g/m
Ancho secciones	≈ 25-70-25 mm (malla/NBR/malla)
Ancho de la esquina interior	≈ 100 mm
Ancho de la esquina exterior	≈ 75 mm


Toma de datos a +23 °C de temperatura, 50% H.R. y sin ventilación.

Prestaciones		
HIGH-TECH		
Alargamiento a rotura:		
- longitudinal	≈ 25%	
- transversal	≈ 230%	
Resistencia a la presión del agua	≤ 3 bar	
Resistencia a tracción		
- longitudinal	> 4,1 N/mm ²	
- transversal	> 9,4 N/mm ²	
Resistencia al paso de vapor μ	8400	
Resistencia a tracción a 28 días con Nanoflex Sin Límites:		
- junta-soporte	> 1,0 N/mm ²	EN 1348
- junta sobre junta	> 1,0 N/mm ²	EN 1348
Resistencia a tracción a 28 días con Aquastop Indoor:		
- junta-soporte	≥ 1,0 N/mm ²	EN 1348
- junta sobre junta	≥ 1,0 N/mm ²	EN 1348
Resistencia a tracción a 28 días con Aquastop Extreme:		
- junta-soporte	≥ 1,5 N/mm ²	EN 1348
- junta sobre junta	≥ 1,5 N/mm ²	EN 1348
Resistencia a tracción a 28 días con Aquastop Fix:		
- junta-soporte	≥ 1,6 N/mm ²	EN 1348
- junta sobre junta	≥ 1,6 N/mm ²	EN 1348
Resistencia a tracción a 28 días con Aquastop Scuba:		
- junta-soporte	≥ 1,0 N/mm ²	EN 1348
- junta sobre junta	≥ 1,0 N/mm ²	EN 1348

Toma de datos a +23 °C de temperatura, 50% H.R. y sin ventilación.

Advertencias

- Producto para uso profesional
- atenerse a las posibles normas y disposiciones nacionales
- proteger la banda aplicada para evitar que se dañe en la zona de trabajo
- en caso de juntas disponer las mismas, de manera coaxial, en pavimentos y revestimientos
- en la unión de las juntas con ángulos, aristas, tubos y desagües utilizar las piezas especiales de conexión
- realizar el encolado sobre la banda perfectamente limpia y seca
- proteger de la insolación directa y la abrasión incluso después del pegado
- en caso necesario solicitar la ficha de seguridad
- para todo aquello no contemplado consultar con el Kerakoll Worldwide Global Service
+34 964 255 400 – globalservice@kerakoll.es

 Los datos relativos a las clasificaciones Rating se refieren al GreenBuilding Rating Manual 2012. La presente información está actualizada en diciembre de 2022; se precisa que la misma puede estar sujeta a integraciones y/o variaciones por parte de Kerakoll. Para las posibles actualizaciones, consultar la web www.kerakoll.com. KERAKOLL SpA responde de la validez, actualidad y actualización de su propia información solo en el caso de que se obtenga directamente de su web. La ficha técnica ha sido redactada en base a nuestros mejores conocimientos técnicos y prácticos. Sin embargo, no siendo posible intervenir en las condiciones de las obras ni en la ejecución de estas, dichas informaciones representan indicaciones de carácter general que no comprometen en modo alguno a nuestra Compañía. Se aconseja una prueba preventiva para verificar la idoneidad del producto para el uso previsto.