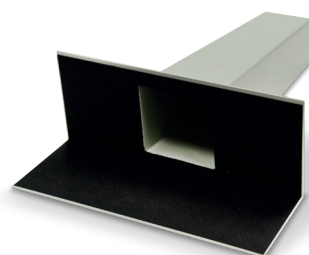


Aquaform OD - OD Plus

Az Aquastop Nanoflex ásványi membránnal, az öko-kompatibilis Aquastop Fix tömítőanyaggal és a Biogel termékcsalád gélragasztóival való tömítés biztosításához nem szőtt polipropilén szövetrel bevont fal-padló szerelvényt ellátott, kiváló minőségű ASA falba épített lefolyó.



1. UV-álló
2. Festhető
3. Nagymértékben ellenáll az ütéseknek

Felhasználási területek

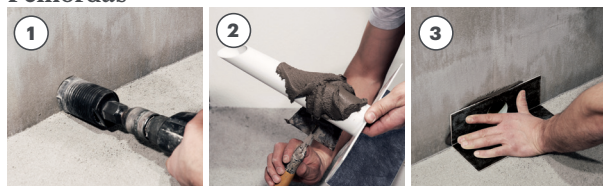
→ Használati cél:

Erkélyek, teraszok, lapostetők és bármilyen méretű kültéri vízszintes felületek.

Falba épített lefolyók kialakítása a Kerakoll vízszigetelő rendszerekben.

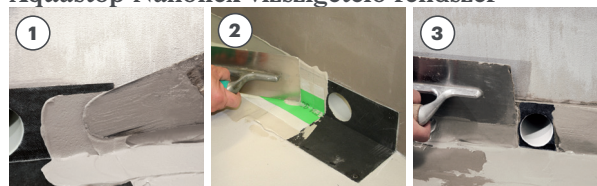
Használati útmutató

→ Felhordás



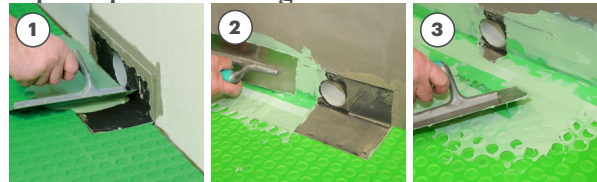
- ① Készítsünk egy 60 mm átmérőjű furatot a falba a parapetfal-padló találkozás közelében. Az Aquastop Nanoflex és Aquastop Flex vízszigetelő rendszerrel alakítsunk ki az esztrichben megfelelő ágyazatot, hogy a lefolyót tökéletesen a padló szintjébe süllyeszthessük és ne legyenek a padlón a vízvezető kifolyó furatának közelében ellentétes irányú lejtések.
- ② Az ideiglenes rögzítéshez és a kitöltéshez használjunk Keralevel Eco LR-t: hordjuk fel a szintkiegyenlítő terméket az Aquaform OD kivezető csővére és az esztrichben kialakított esetleges ágyazatba.
- ③ Helyezzük az Aquaform OD-t a korábban elkészített furatba, és távolítsuk el az esetleges felesleges Keralevel Eco LR-t. Az Aquaform OD-t süllyesszük a padló és a fal síkjába (a falnál a tökéletes beállításhoz mechanikusan bontsuk ki megfelelő helyet a lefolyó elhelyezéséhez).

→ Aquastop Nanoflex vízszigetelő rendszer



- ① Az Aquaform OD lefolyó rögzítése után hordjunk fel Aquastop Nanoflex-et vagy Aquastop Flexet a lefolyó szótt szerelvényének felületére és a lefolyó melletti támfelületekre.
- ② Rögzítsük az Aquastop 120 vagy Aquastop Plus 120-at a friss vízszigetelő termékre a fal és padló találkozását követve. Nyomjuk rá erősen, és simítsuk el, hogy a szalag teljesen odaragadjon, és ne gyűrődjön meg.
- ③ Az Aquastop Nanoflex vagy Aquastop Flex terítése közben gondosan fedjük le az Aquastop 120 vagy Aquastop Plus 120-at.

→ Aquastop Green vízszigetelő rendszer

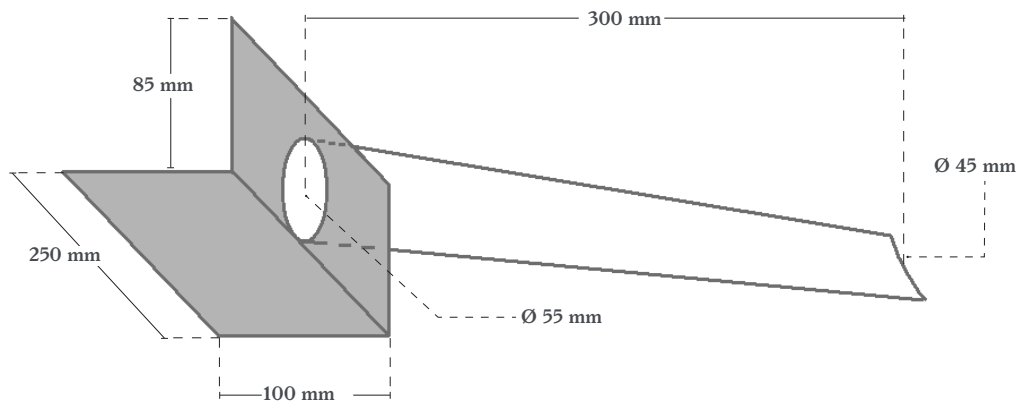
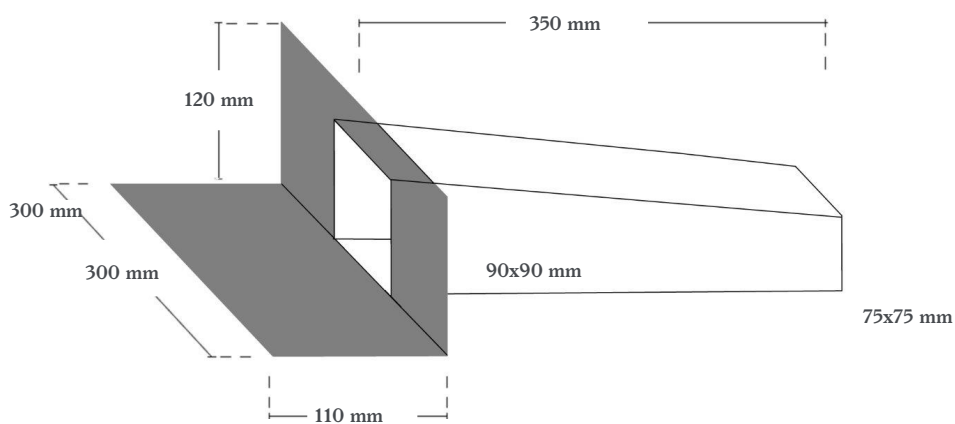


- ① Hordjuk fel az Aquastop Fixet az Aquaform lefolyók fekete TNT csatlakozó felületére és a szomszédos felületekre, ügyeljünk arra, hogy az Aquastop Green felületi üregeit kitöltsük.
- ② Helyezzük el a méretre vágott speciális Aquastop 120 vagy Aquastop Plus 120 darabokat.
- ③ Nyomjuk rá erősen, és simítsuk el, hogy a szalagok teljesen tömítsenek, és ne gyűrődjenek meg. Szükség esetén a lefolyó tömítését több szalagdarabbal végezzük (a fekete TNT teljes befedése).

A Kerakoll Minőségi Szabványa szerinti műszaki adatok

	Aquaform OD	Aquaform OD Plus
Anyag	ASA	ASA
Szín	Szürke	Szürke
Szerelvény magassága	≈ 85 mm	≈ 120 mm
Szerelvény szélessége	≈ 250 mm	≈ 300 mm
Teljes hossz	≈ 400 mm	≈ 460 mm
Bemenet	Ø ≈ 55 mm	≈ 90x90 mm
Kimenet	Ø ≈ 45 mm	≈ 75x75 mm
Vízáteresztő képesség	≈ 2 l/s	≈ 8 l/s

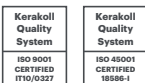
Műszaki rajzok

Aquaform OD

Aquaform OD Plus


Figyelmeztetések

- Szakemberek számára készült termék
- be kell tartani a helyi szabványokat és jogszabályokat
- ne melegítsük közvetlen lánggal
- az 1907/2006/EK rendelet meghatározásainak megfelelő termék, ezért nincs szükség hozzá biztonsági adatlapra

→ a jelen leírásban nem szereplő kérdés esetén vegyünk fel a kapcsolatot a Kerakoll Worldwide Global Service-szel a +39 0536.811.516 számon - globalservice@kerakoll.com



Az osztályozási adatok a GreenBuilding Rating Manual 2011-ra vonatkoznak. A jelen információk 2023 November lettek frissítve; megjegyzés: a KERAKOLL SpA a jövőben kiegészítheti és/vagy módosíthatja azokat; az esetleges frissítéseket a www.kerakoll.com honlapon lehet megtekinteni. A KERAKOLL SpA ezért csak a közvetlenül a saját honlapján megjelenő információk valóságáért, aktualitásáért és frissítéséért felel. A műszaki adatlap a legjobb műszaki és alkalmazási ismereteink alapján készült. Mivel nincs közvetlen befolyásunk az építési terület körülményeire és a munkák kivitelezésére, ezek csak általános iránymutatásokat képviselnek, és semmilyen kötelezettséget nem jelentenek Társaságunk számára. Ezért előzetes próba végzést javasolunk annak ellenőrzésére, hogy a termék megfelel-e a tervezett alkalmazáshoz.