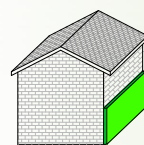
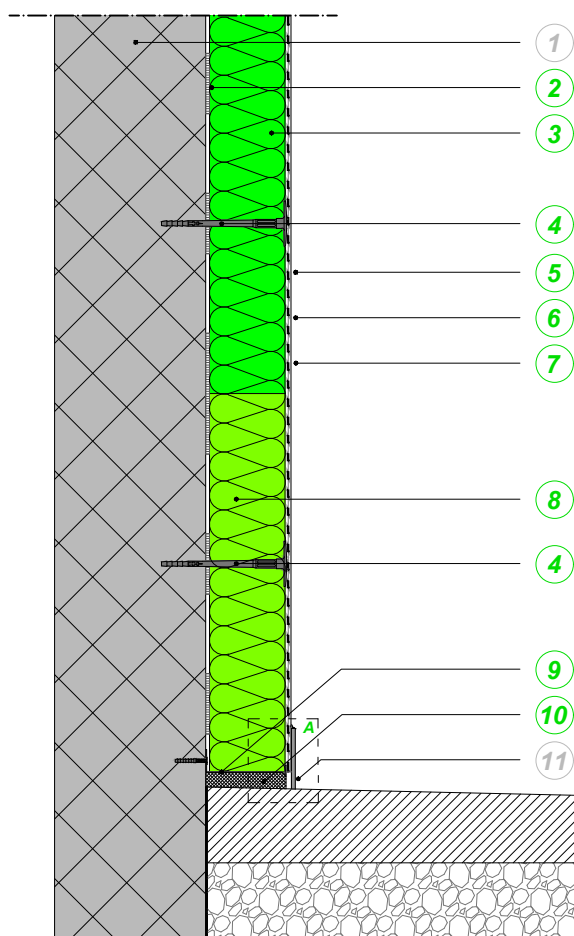


PARTENZA DEL SISTEMA DA PAVIMENTAZIONE ESISTENTE - APPLICAZIONE DEL BATTISCOPA (BASE DI PARTENZA CON PANNELLI SINTETICI)



1A

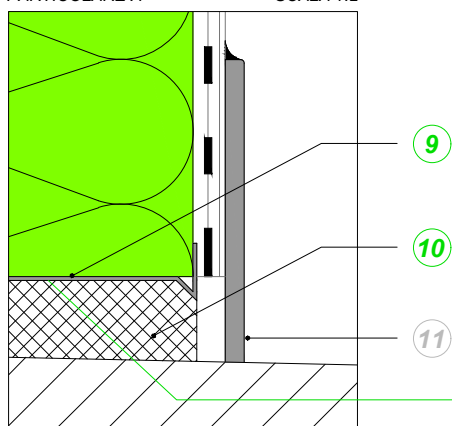


- 1 SUPPORTO
- 2 ADESIVO
- 3 PANNELLO ISOLANTE SINTETICO
- 4 TASSELLO DA CAPPOTTO CON MARCATURA CE
- 5 RASATURA ARMATA
- 6 FONDO DI FINITURA
- 7 INTONACHINO A SPESSORE
- 8 PANNELLO DA ZOCCOLATURA ECO DUR ZETA
- 9 BASE DI PARTENZA
- 10 SCHIUMA POLIURETANICA
- 11 BATTISCOPA

Qualora sia prevista l'applicazione di un battiscopa, si consiglia di sigillare la zona sottostante la Base di Partenza con schiuma poliuretanica. Ad indurimento della schiuma avvenuto, rifilare e procedere all'incollaggio del battiscopa con apposito collante.

NOTA

PARTICOLARE A SCALA 1:2



BASE DI PARTENZA

Le presenti informazioni sono di carattere generale e redatte in base alle nostre migliori conoscenze tecniche ed applicative. Non essendo a conoscenza di eventuali problematiche relative all'opera in oggetto e non potendo intervenire direttamente sulle condizioni del cantiere e sull'esecuzione dei lavori, esse rappresentano indicazioni di carattere generale. E' opportuno verificare in cantiere per l'effettiva funzionalità delle soluzioni proposte, sulla base delle tipologie costruttive presenti. Sarà cura del Progettista, della D.L. e dell'Impresa verificare l'idoneità ed eventualmente adattare ogni singolo caso alla metodologia riportata. Per l'esatto impiego dei materiali proposti e per la buona riuscita dell'intervento è indispensabile che l'Applicatore segua le istruzioni contenute nella documentazione tecnica aziendale d'ogni singolo prodotto.

KERA KOLL
The GreenBuilding Company