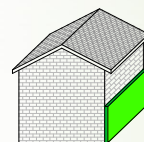
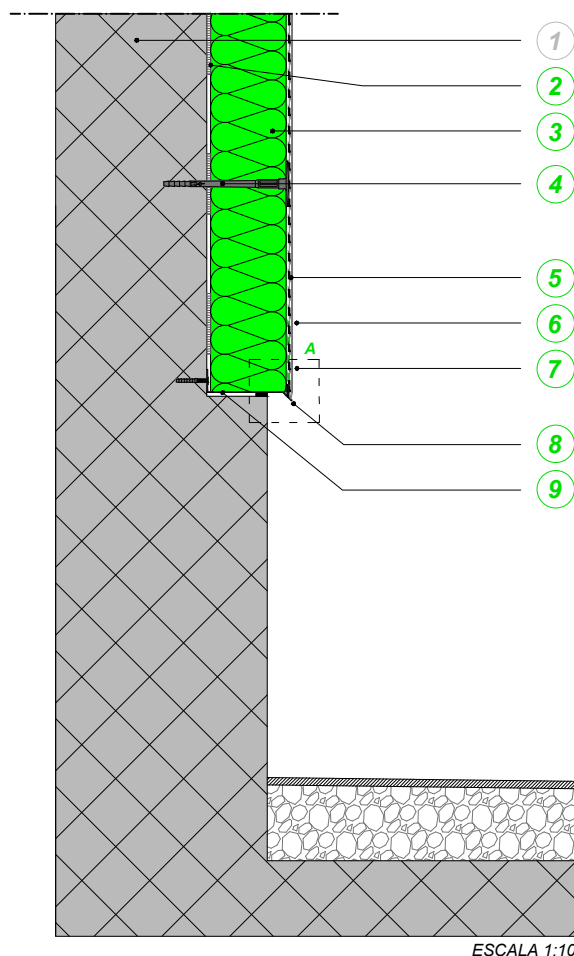


ARRANQUE SOBRE ZÓCALO



6

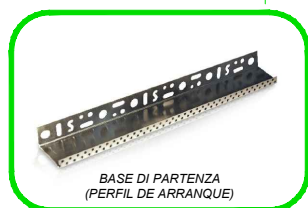
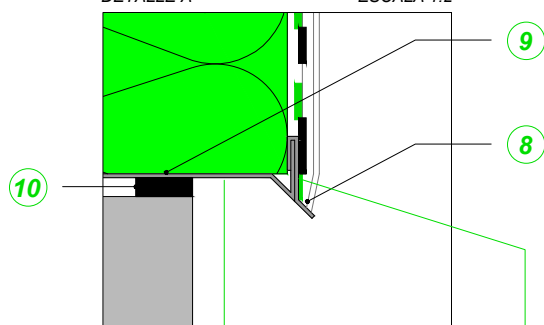


ESCALA 1:10

- 1 SOPORTE
- 2 ADHESIVO
- 3 PANEL AISLANTE
- 4 ESPIGA PARA SATE CON MARCADO CE
- 5 ALISADO ARMADO
- 6 FONDO DE ACABADO
- 7 REVOCO DE ACABADO
- 8 ROMPIGOCCIA PER BASE DI PARTENZA (GOTERÓN PARA PERFIL DE ARRANQUE)
- 9 BASE DI PARTENZA (PERFIL DE ARRANQUE)
- 10 NASTRO DI GUARNIZIONE COMPRIMIBILE (CINTA DE SELLADO COMPRIMIBLE)

DETALLE A

ESCALA 1:2



La presente información es de carácter general y está redactada en base a nuestros conocimientos técnicos y de aplicación, sin tener conocimiento de posibles problemáticas relativas a la obra en objeto y sin poder intervenir directamente sobre las condiciones de la obra ni sobre la ejecución de los trabajos. Es necesario verificar en obra la funcionalidad de las soluciones propuestas, en base a las tipologías de construcción presentes. Será responsabilidad del proyectista, de la D.F. y de la empresa verificar la idoneidad y, si es posible, adaptar cada caso particular a la metodología desarrollada.

Para el uso correcto de los materiales propuestos y para conseguir una actuación exitosa, es indispensable que el aplicador siga las instrucciones contenidas en la documentación técnica corporativa de cada producto.

KERA KOLL
The GreenBuilding Company